



(b) 首都圏

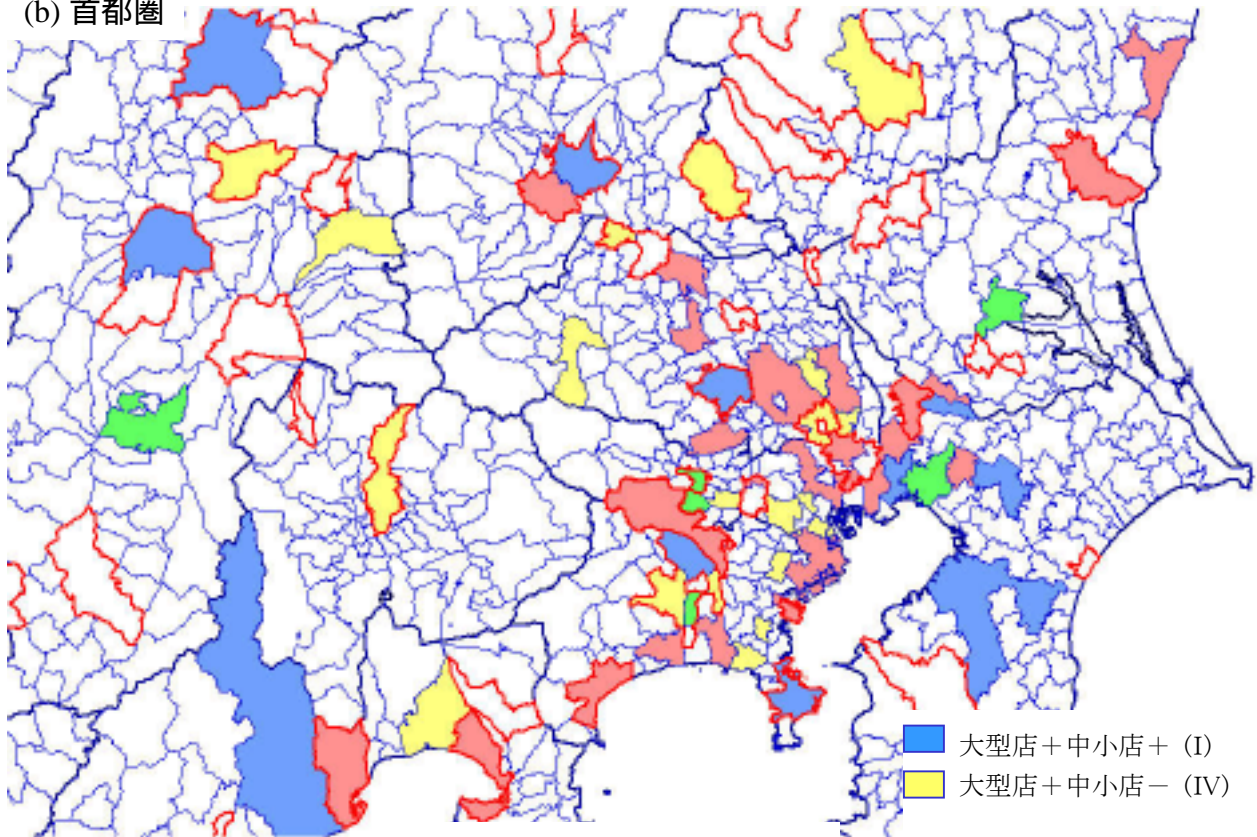


図2-5-2の続き: (b) 首都圏。

(c) 中京・関西圏

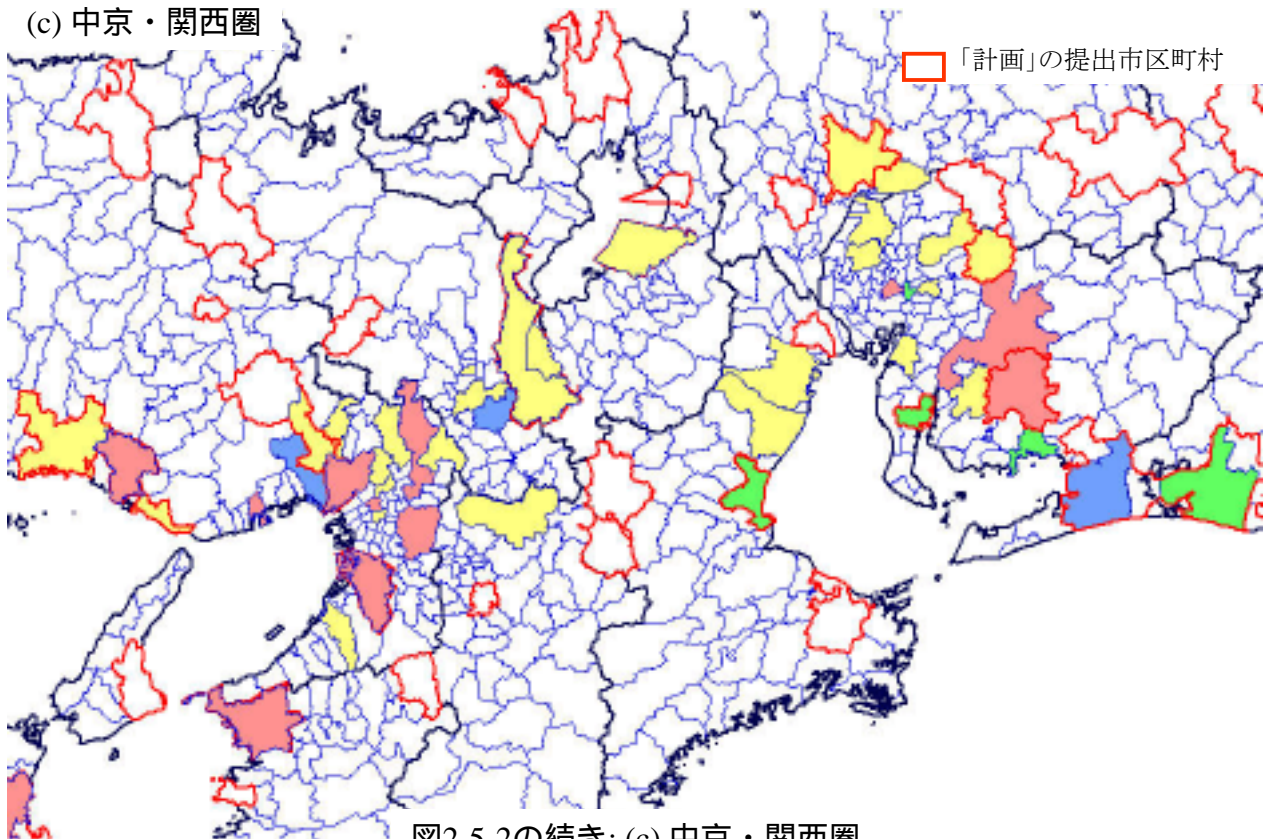


図2-5-2の続き: (c) 中京・関西圏。

(d) 中国・四国・北九州圏

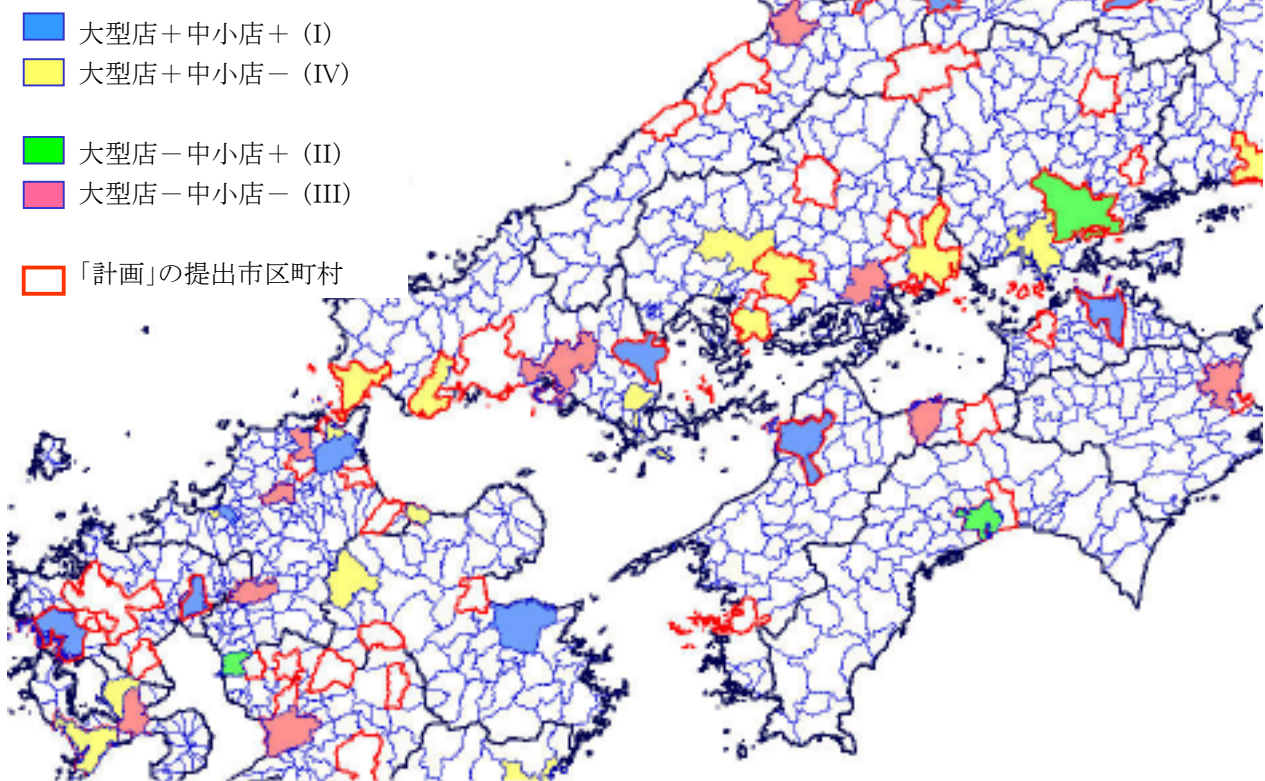


図2-5-2の続き: (d) 中国・四国・北九州圏

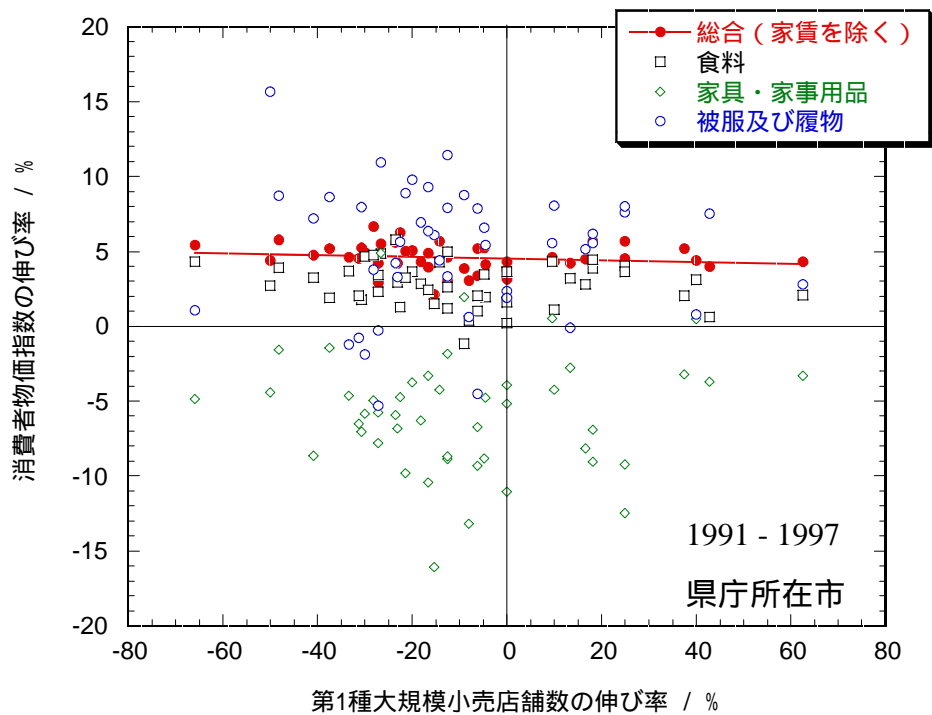


図2-5-3: 1991年から1997年にかけての県庁所在市における消費者物価指数の伸び率と、第1種大規模小売店舗数の伸び率との相関。