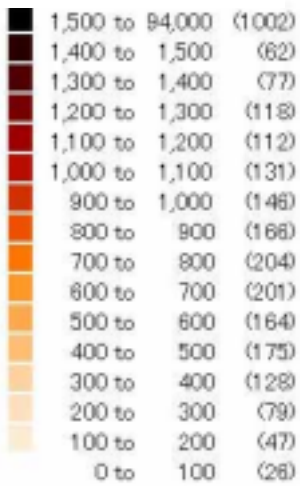
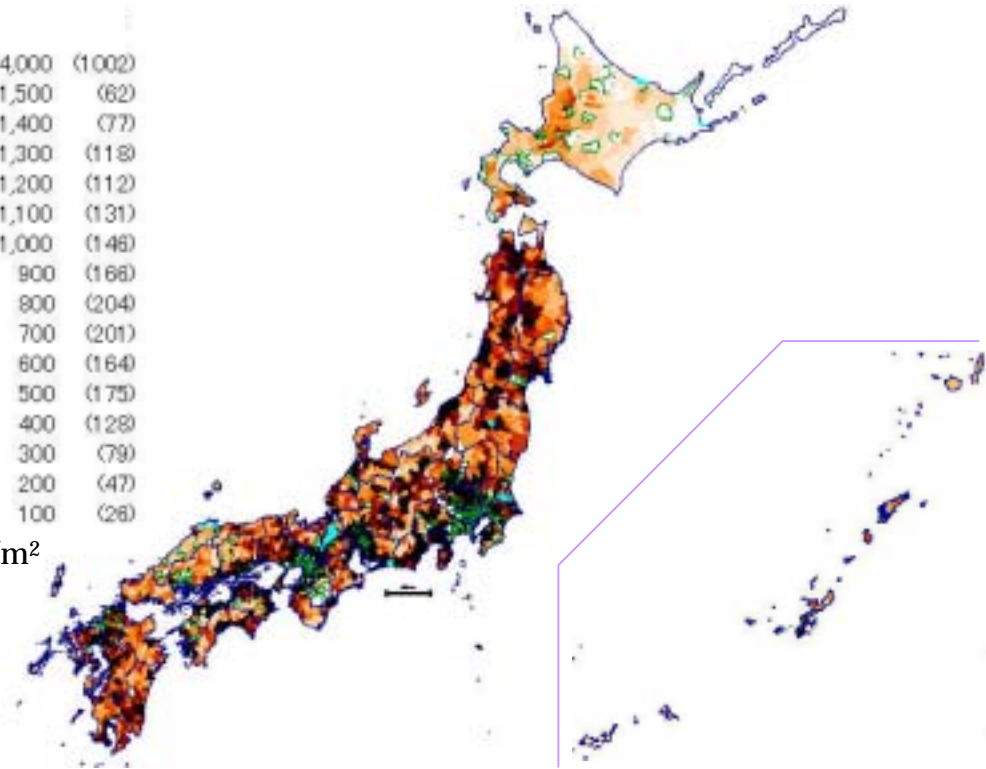


図3-1: (a) 1980年, (b) 1999年における全国の農地地価のデジタル・マップ。  
 値は, 1m<sup>2</sup>あたりの価格 (単位: 円/m<sup>2</sup>)

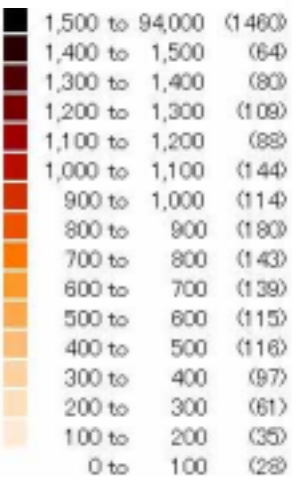
(a) 1980年



単位: 円/m<sup>2</sup>



(b) 1999年



単位: 円/m<sup>2</sup>

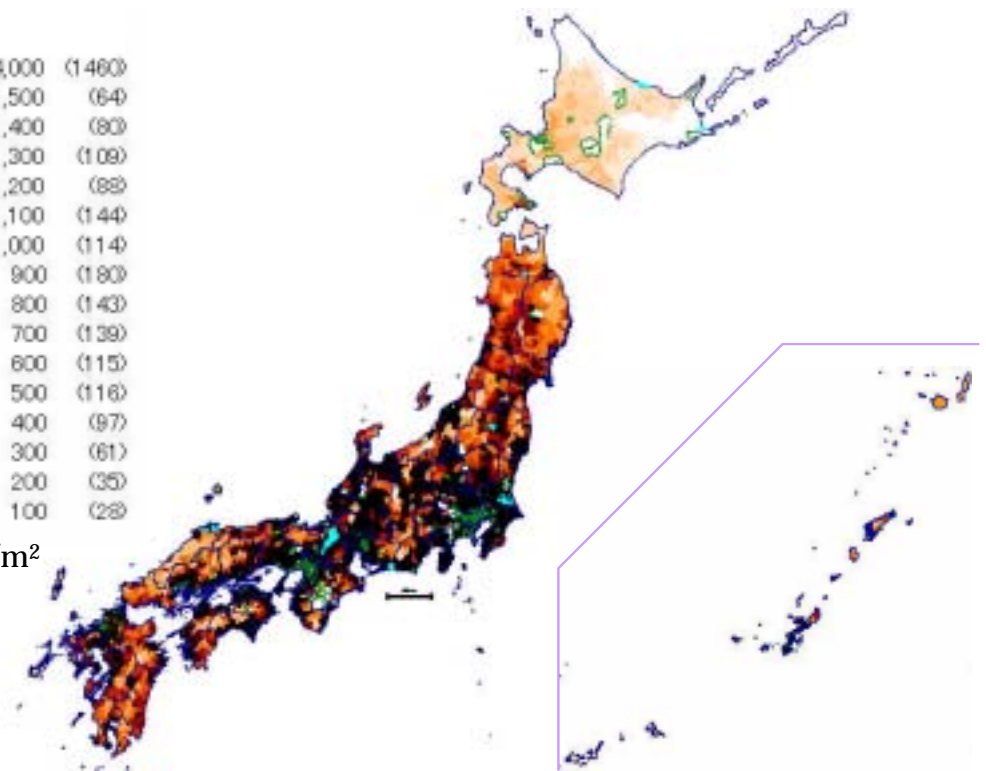
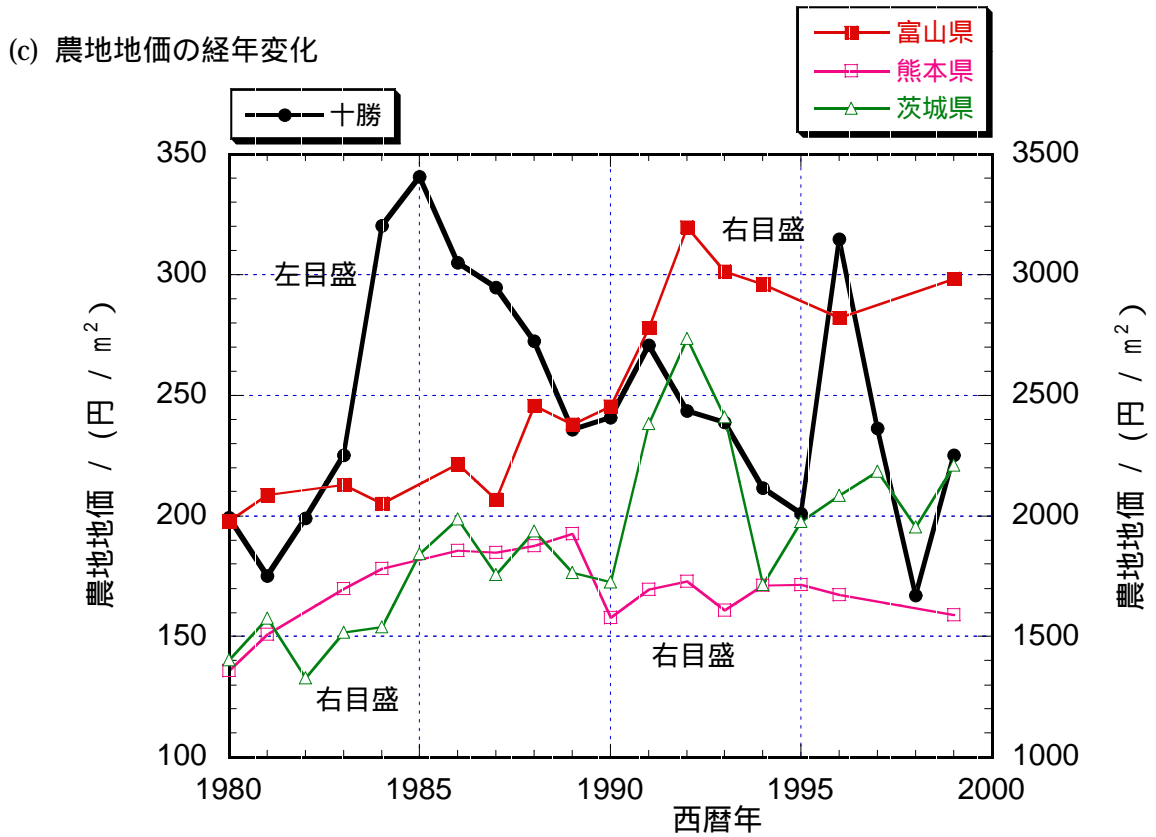


図3-1: (c) さまざまな地域の農地地価平均値の経年変化 (単位: 円/m<sup>2</sup>), および (d) 米および豆の生産者価格の経年変化 (1995年値を100とした相対値)。



(d) 米と豆の生産者価格の経年変化

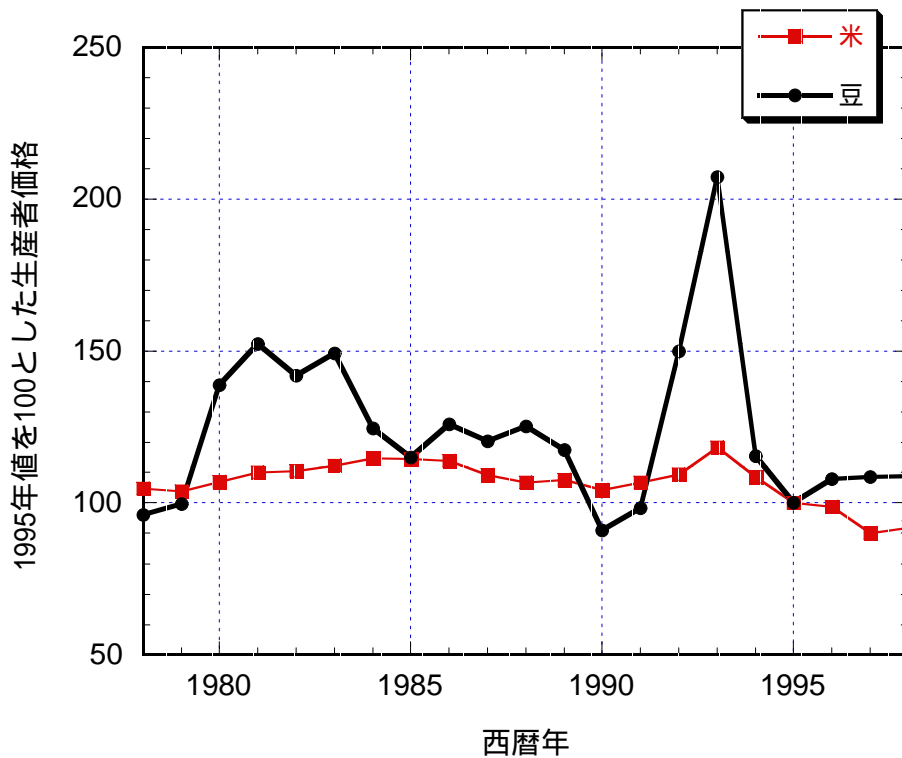
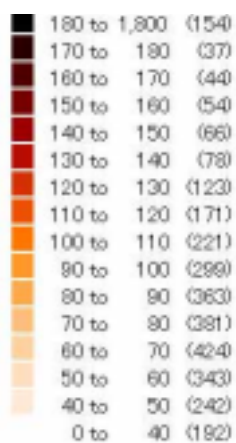
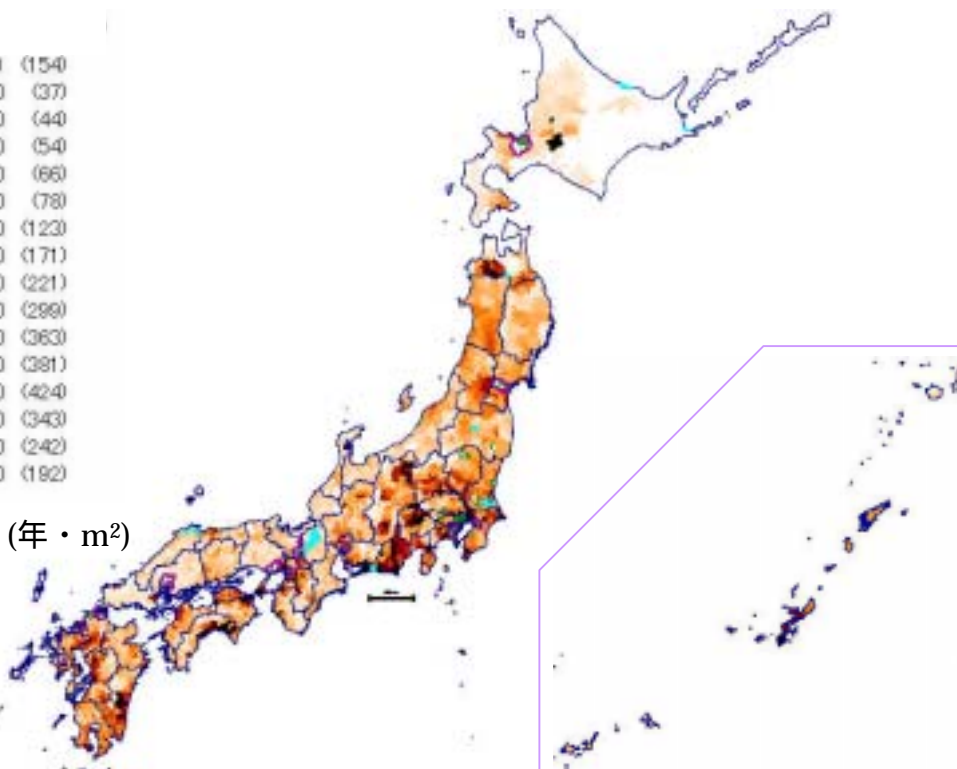


図3-2: (a) 1980年, (b) 1986年における全国の生産農業所得のデジタル・マップ。値は, 1m<sup>2</sup>あたりの所得 (単位: 円 / (年・m<sup>2</sup>))

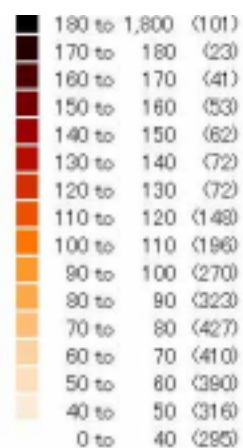
(a) 1980年



単位: 円 / (年・m<sup>2</sup>)



(b) 1986年



単位: 円 / (年・m<sup>2</sup>)

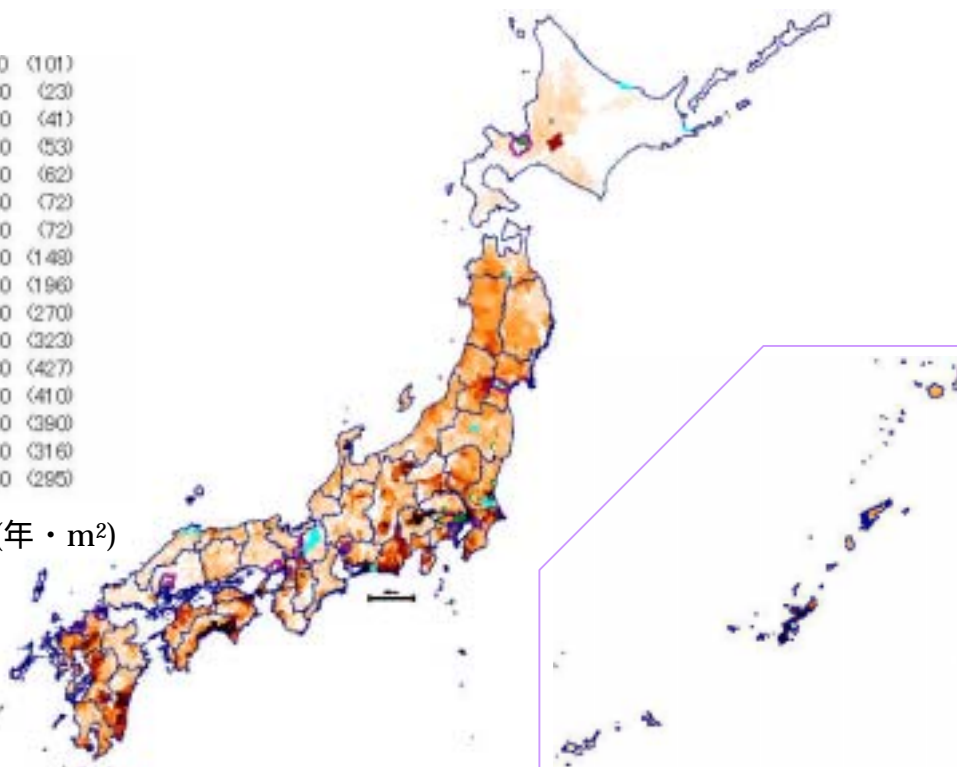
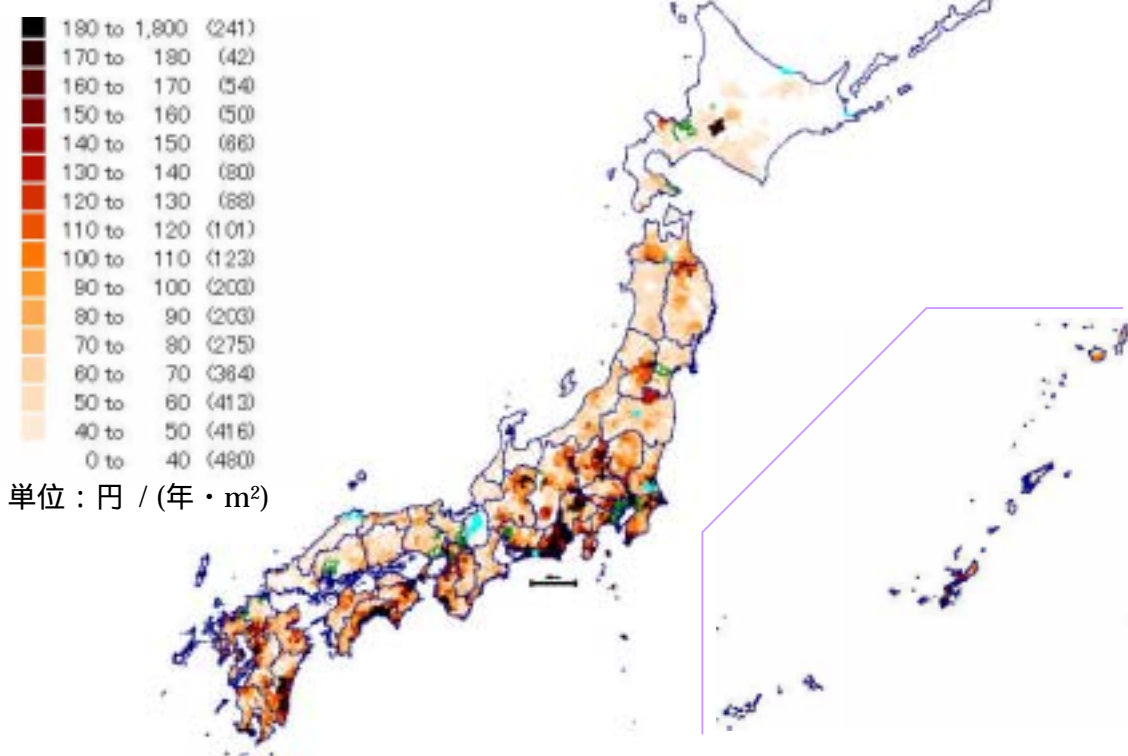


図3-2: (c) 1999年における全国の生産農業所得のデジタル・マップ, および (d) さまざまな地域の生産農業所得の経年変化 (いわゆる土地生産性)。値は, 1m<sup>2</sup>あたりの所得 (単位: 円 / (年・m<sup>2</sup>))

(c) 1999年



(d) 土地生産性の経年変化

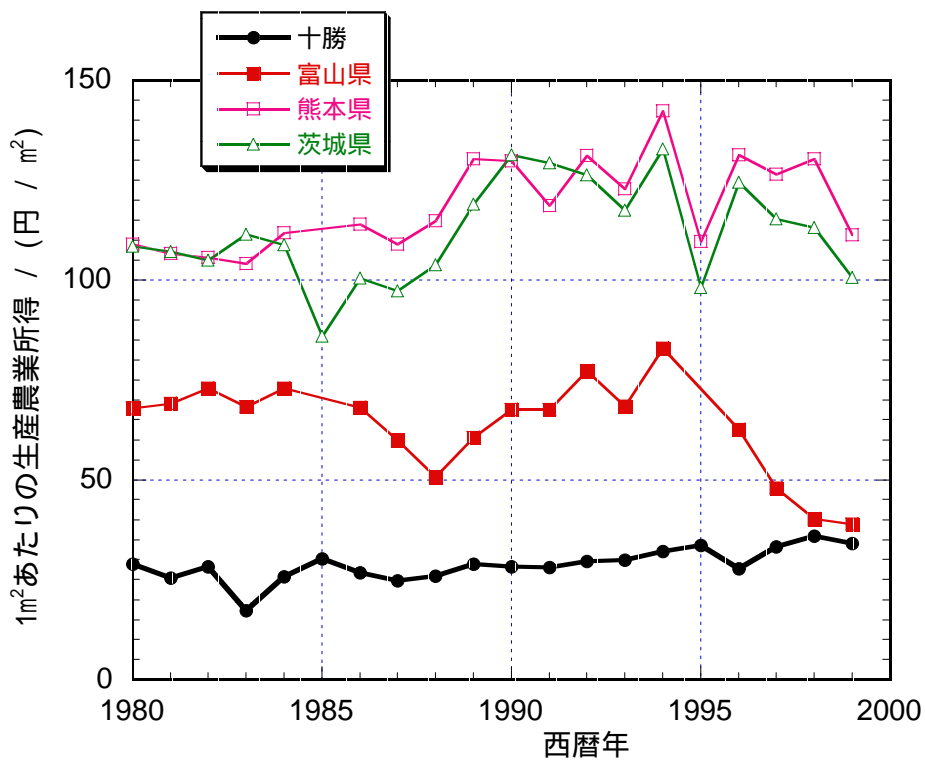
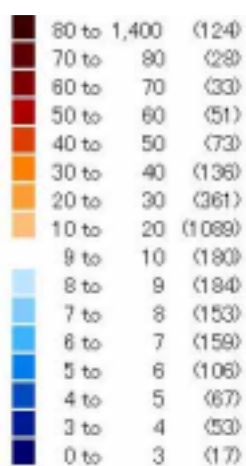
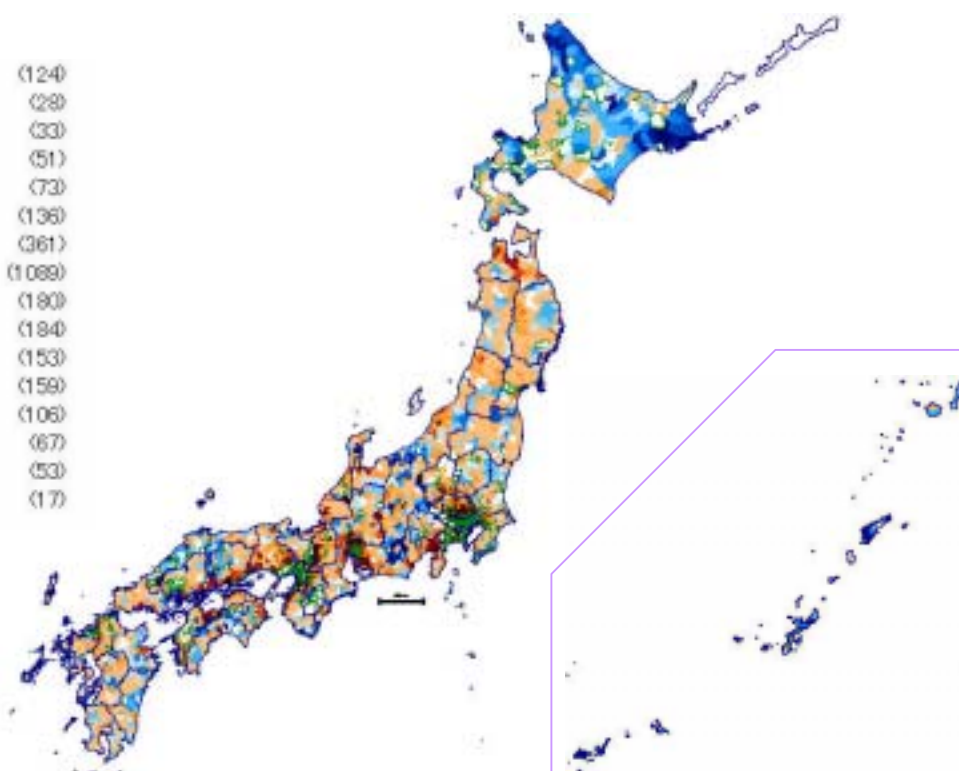


図3-3: (a) 1980年, (b) 1990年における全国の農業の「資金回収年」(=農地地価/生産農業所得)のデジタル・マップ(単位:年)。

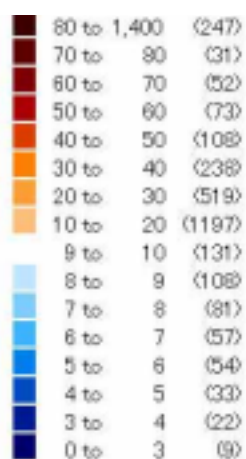
(a) 1980年



単位:年



(b) 1990年



単位:年

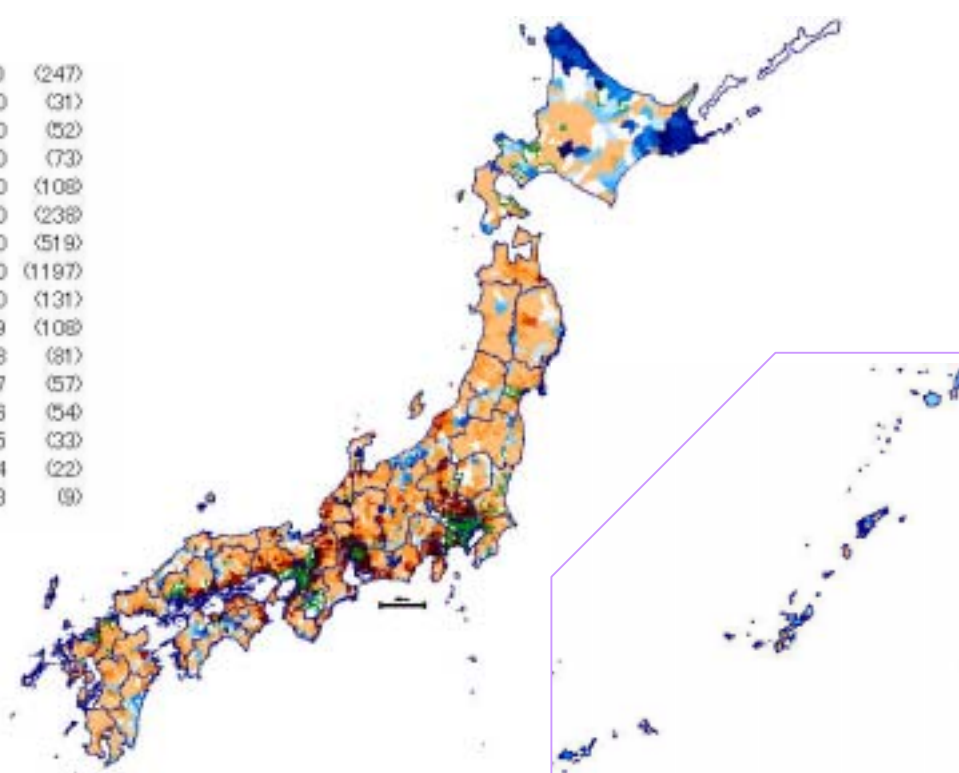
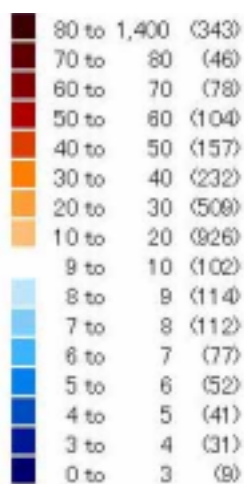
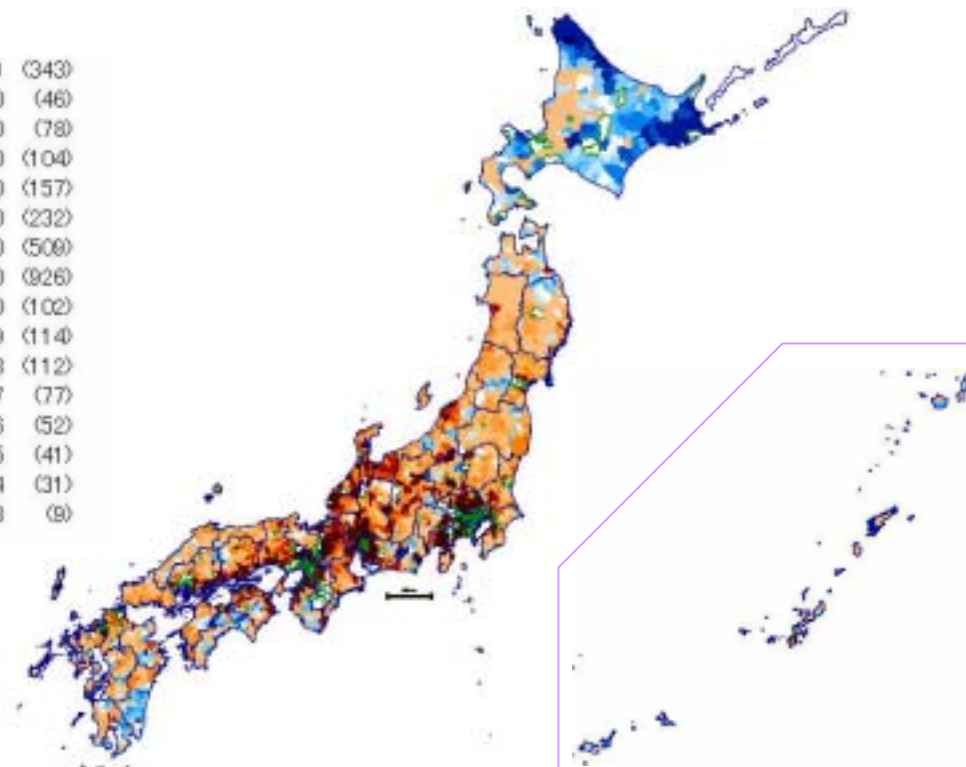


図3-3: (c) 1999年における全国の農業の「資金回収年」(=農地地価/生産農業所得)のデジタル・マップ, および (d) さまざまな地域の「資金回収年」の経年変化(単位:年)

(c) 1999年



単位:年



(d) 資金回収年の経年変化

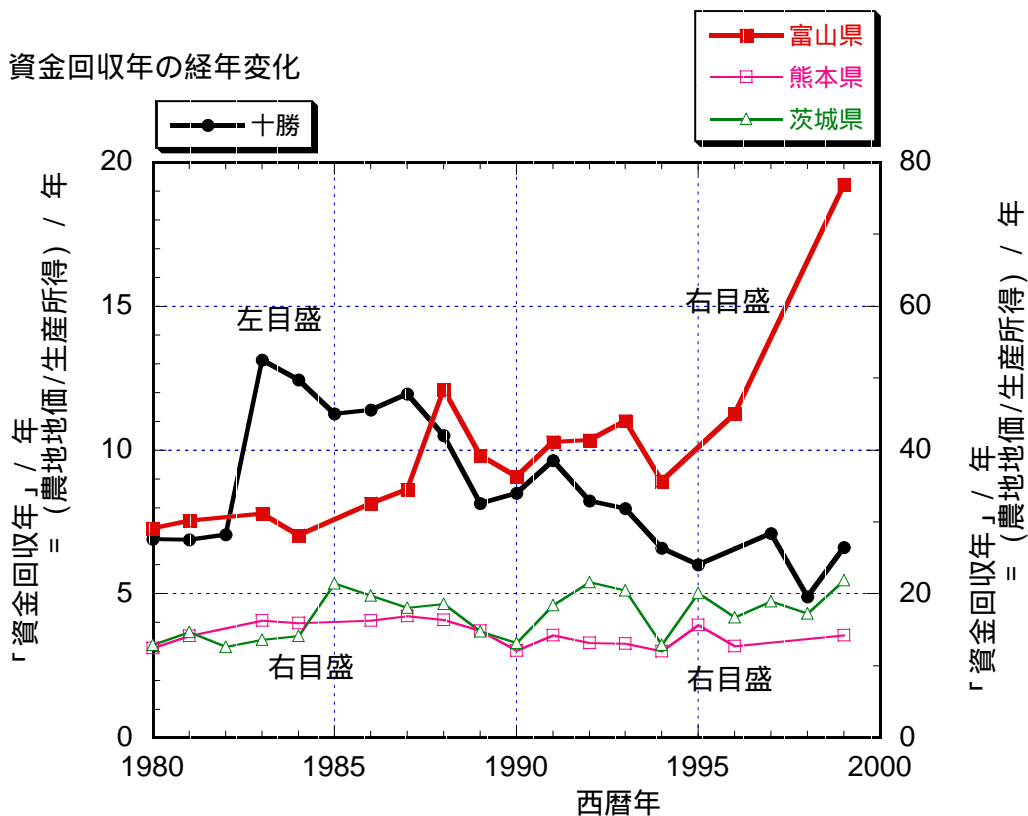
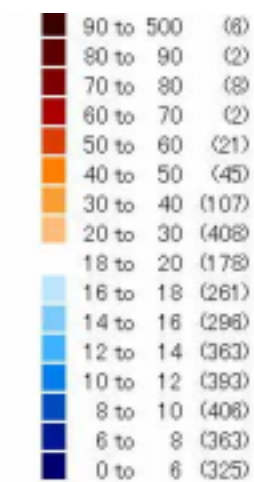
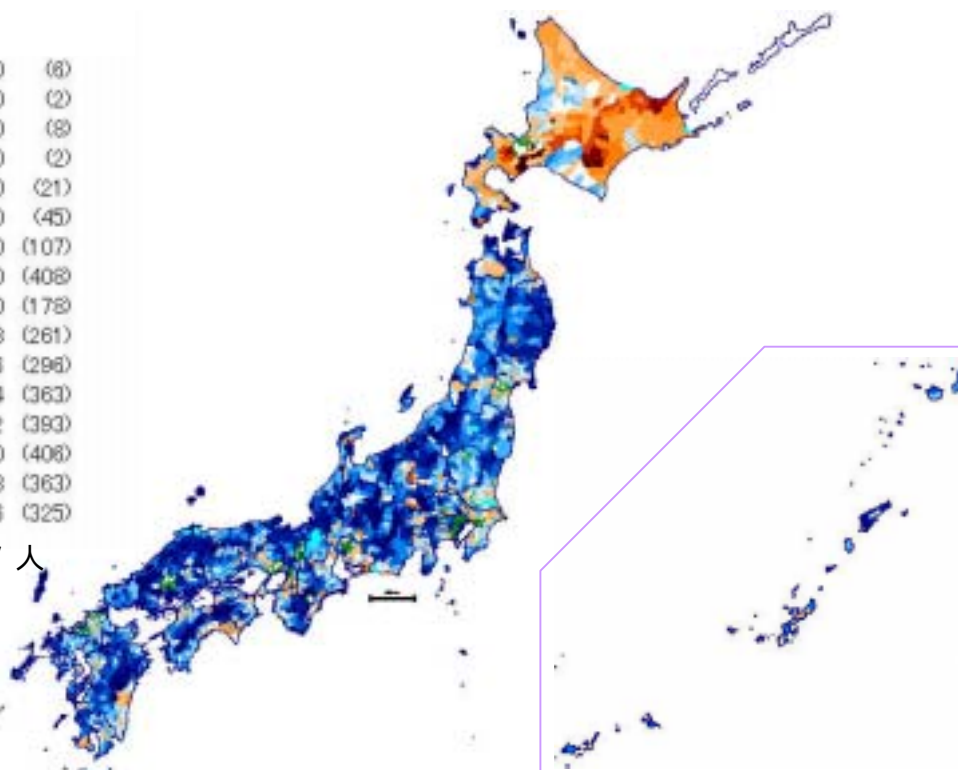


図3-4: (a) 1980年, (b) 1990年における全国の農業の「リスクへの挑戦度」のデジタル・マップ(単位: 万円/人)

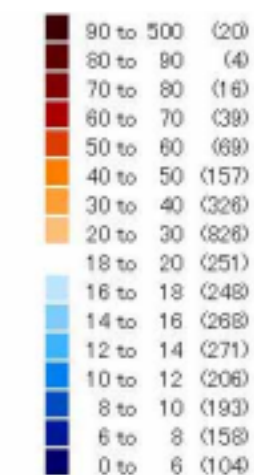
(a) 1980年



単位: 万円 / 人



(b) 1990年



単位: 万円 / 人

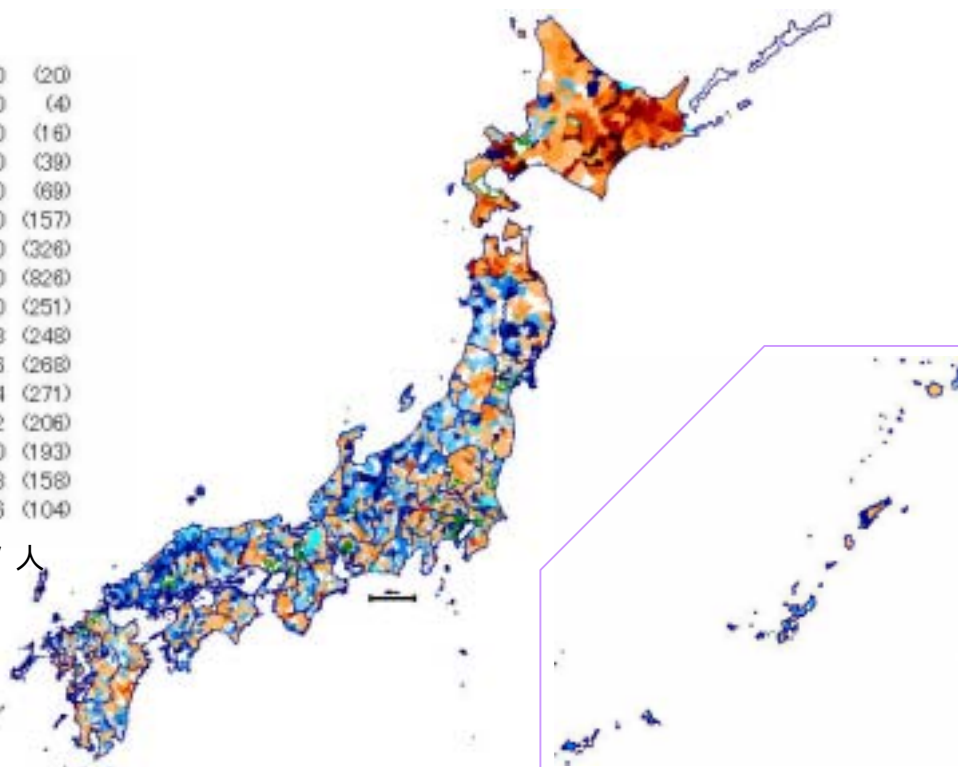
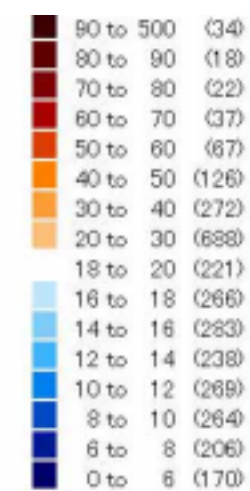
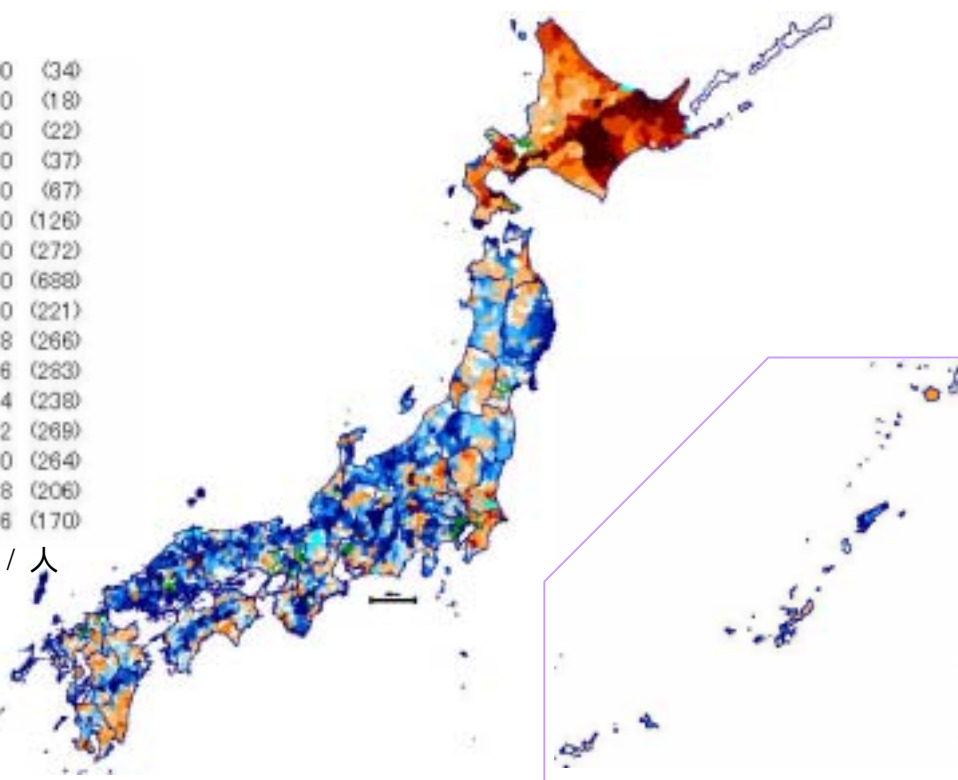


図3-4: (c) 1999年における全国の農業の「リスクへの挑戦度」のデジタル・マップ(単位:万円/人),および (d)リスクへの挑戦度を算出するための根拠とした農産物生産者価格の経年変化。

(c) 1999年



単位:万円/人



(d) 農産物生産者価格の経年変化

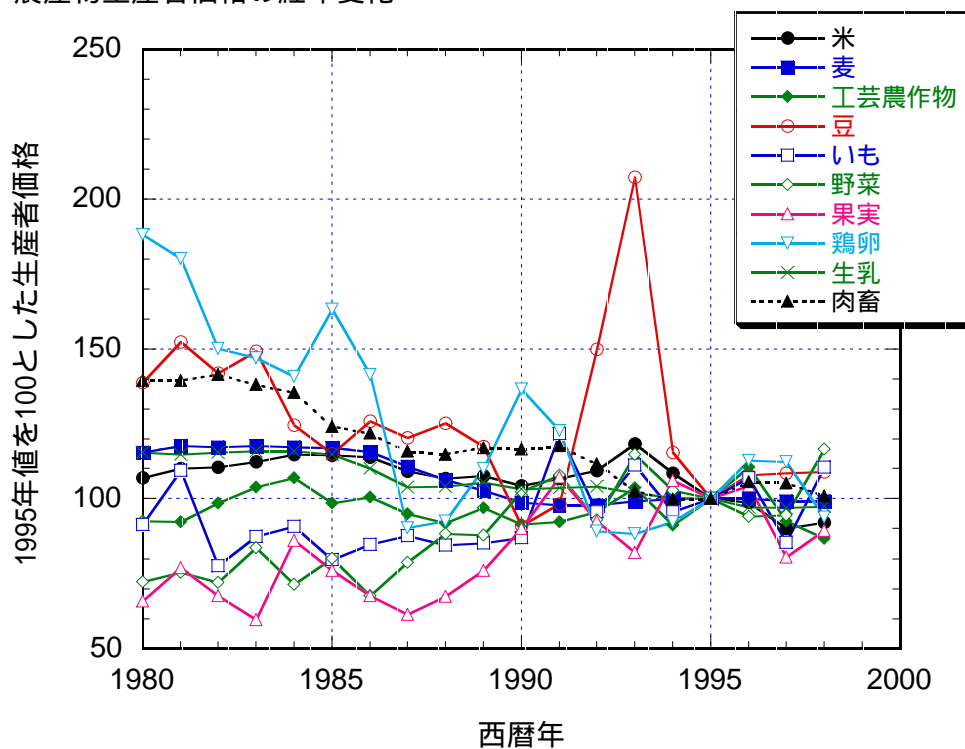
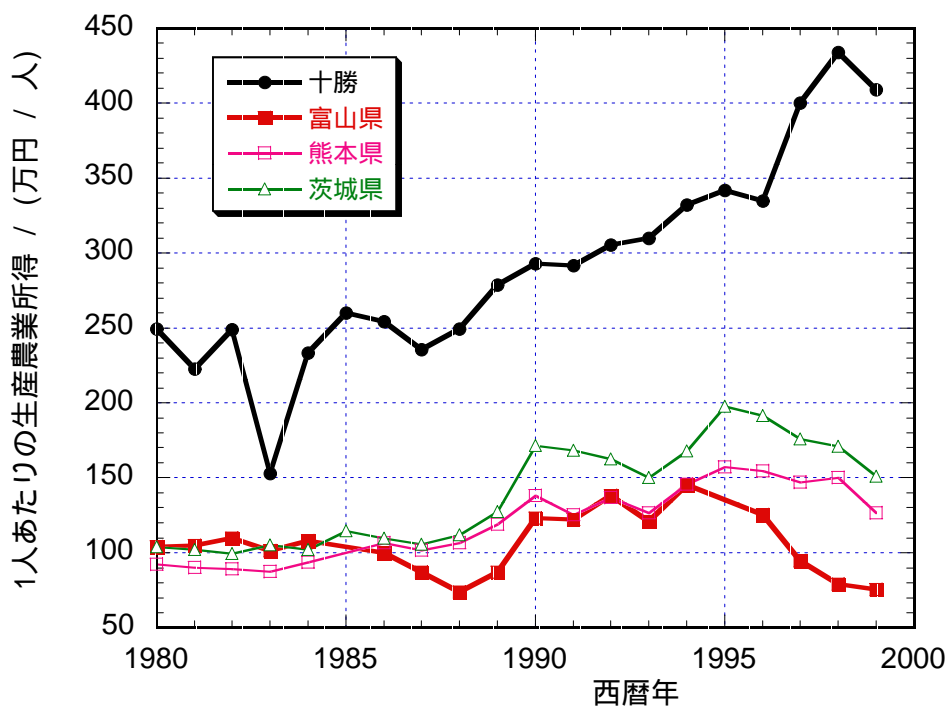




図3-5: さまざまな地域における (a)基幹的農業従事者 1人あたりの生産農業所得(いわゆる労働生産性, 単位: 万円/人), および (b)保護的農作物(米・麦・工芸農作物)生産額の, 全生産額に占める割合(単位: %)

(a) 労働生産性の経年変化



(b) 米・麦・工芸農作物のシェアの経年変化

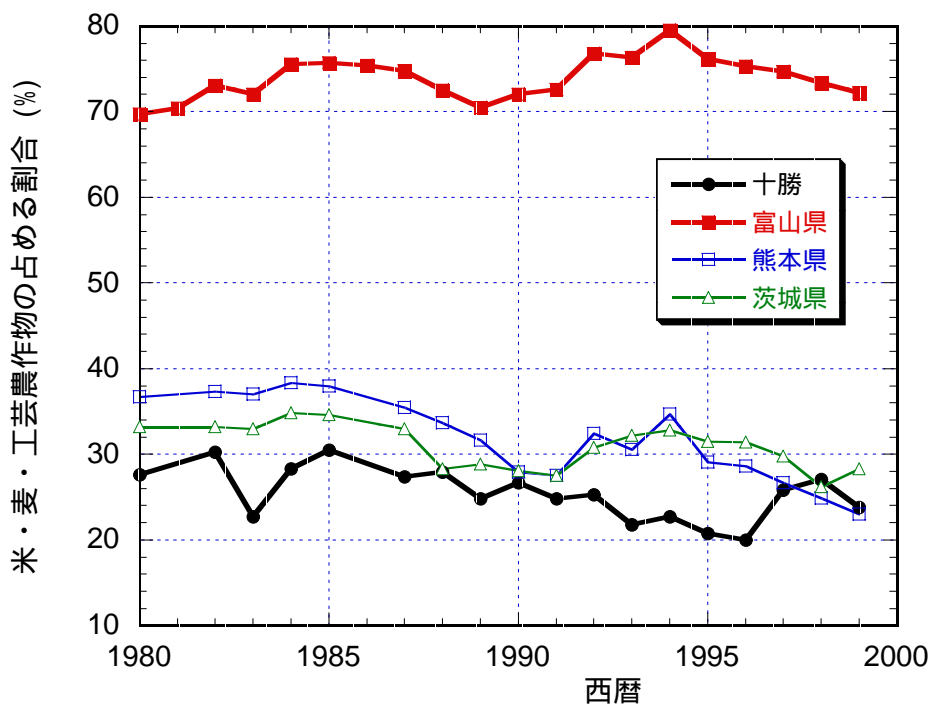


図3-6: 規模別農家数分布の経年変化, (a) 十勝, (b) 富山県。

