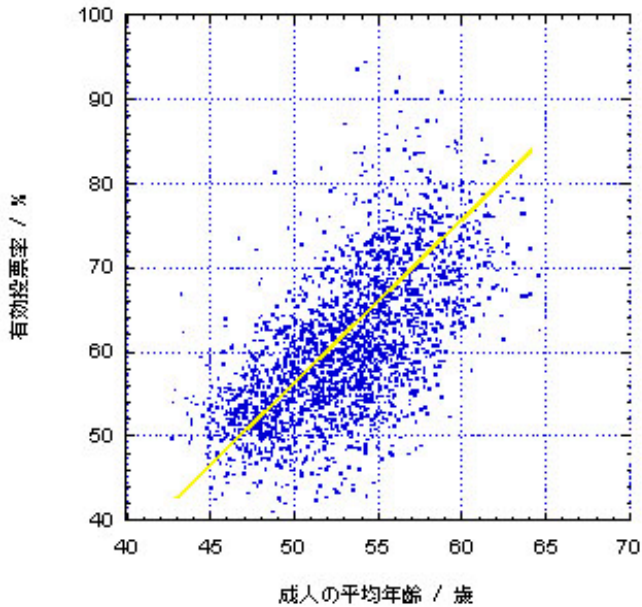


## II . 図

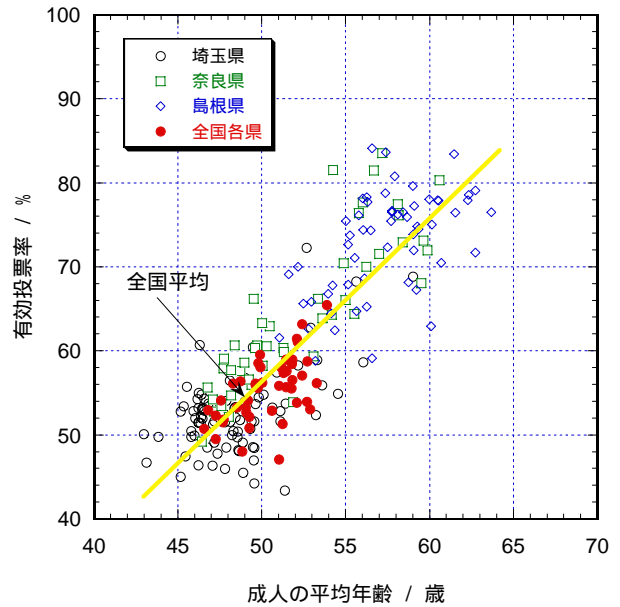


図1-1: 2001年参院選における有効投票率 (= 有効投票数 / 有権者数) : (a) 成人の平均年齢との相関を、全国の全市町村についてプロット、(b) 成人の平均年齢との相関を、埼玉県, 奈良県, 島根県それぞれの全市町村および全国各県についてプロット、(c) デジタル・マップ (全国の各市町村における有効投票率を色で示す)。

(a) 2001年参院選：全市町村



(b) 2001年参院選：埼玉, 奈良, 島根



(c) 2001 参院選 有効投票率 (図中の凡例における括弧内数字は該当市町村数。以下同じ)

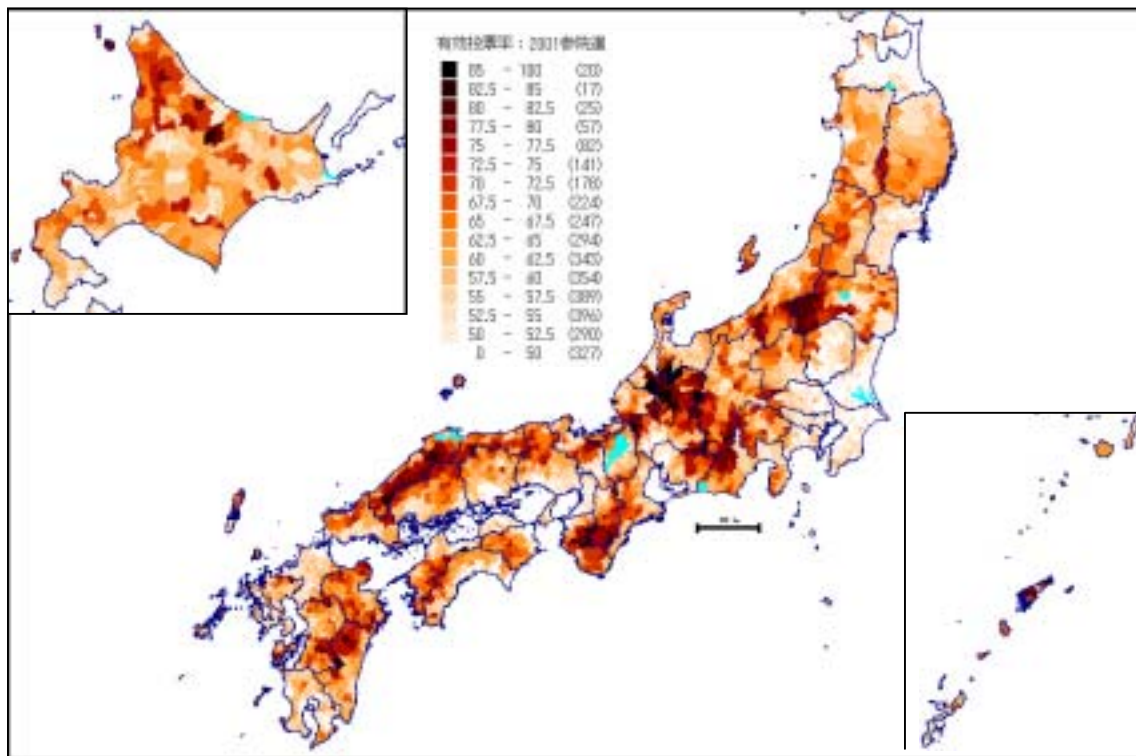
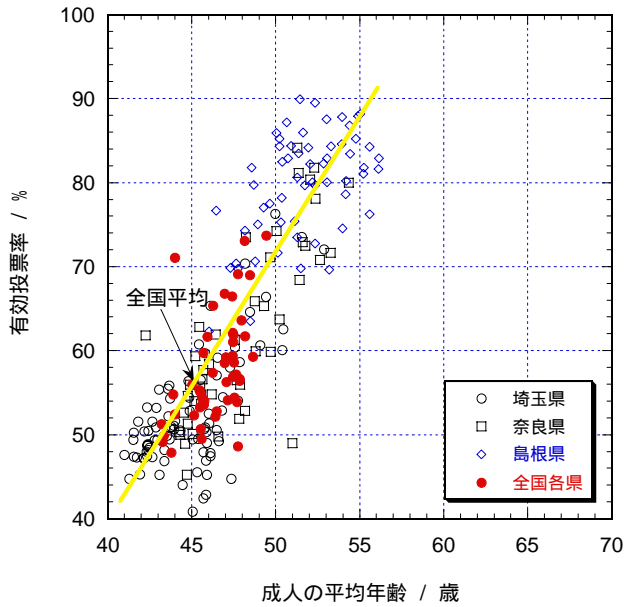
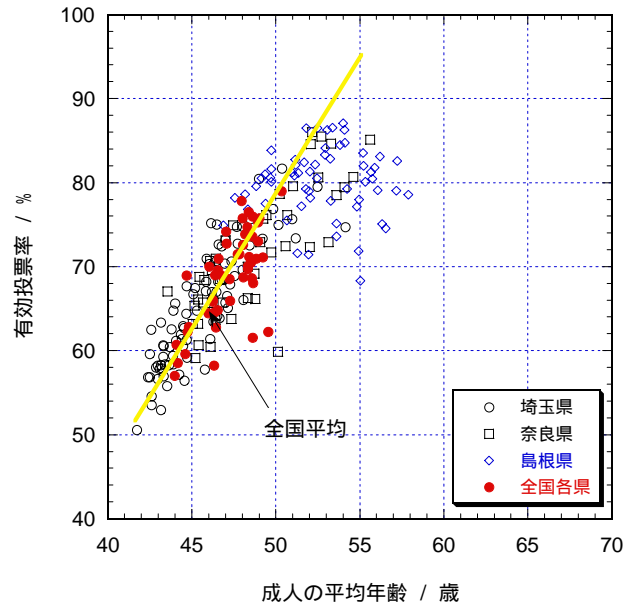


図1-2: 有効投票率と成人の平均年齢との相関: (a) 1983年参院選, (b) 1986年参院選, (c) 1989年参院選, および (d) 1992年参院選。埼玉県, 奈良県, 島根県それぞれの全市町村および全国各県における値。

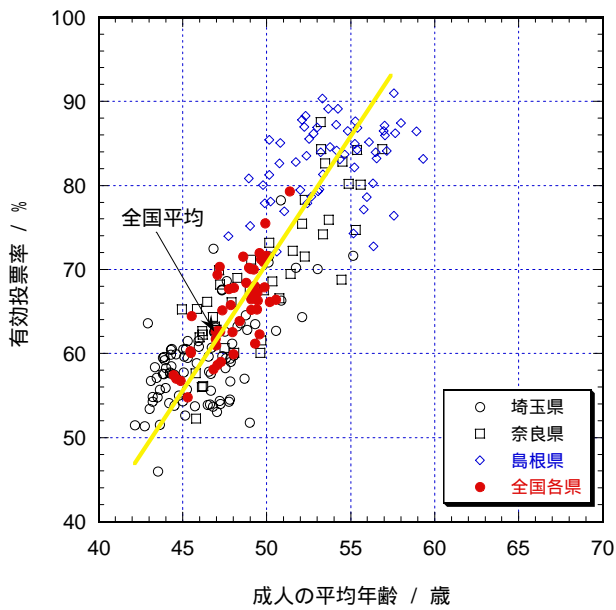
(a) 1983年参院選



(b) 1986年参院選



(c) 1989年参院選



(d) 1992年参院選

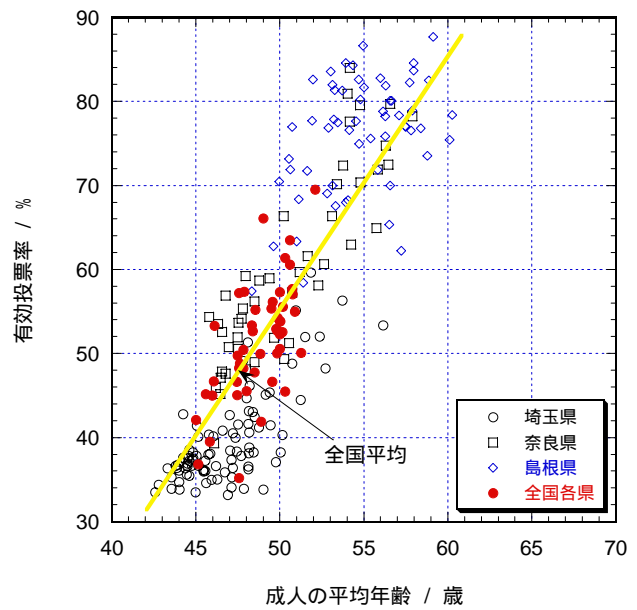
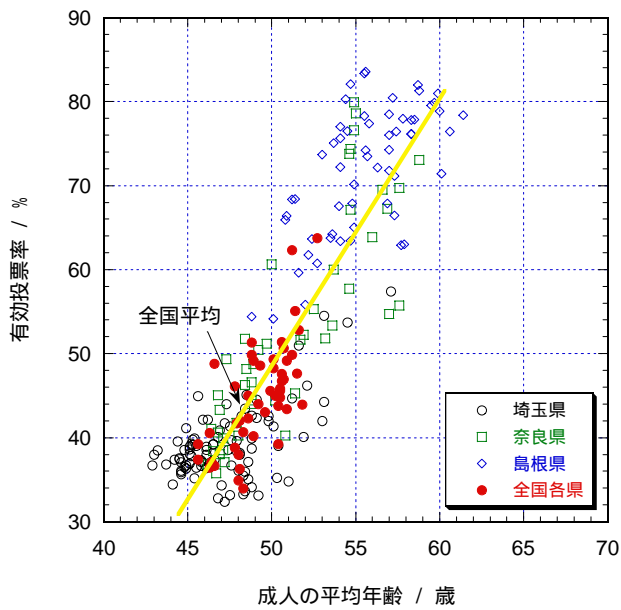
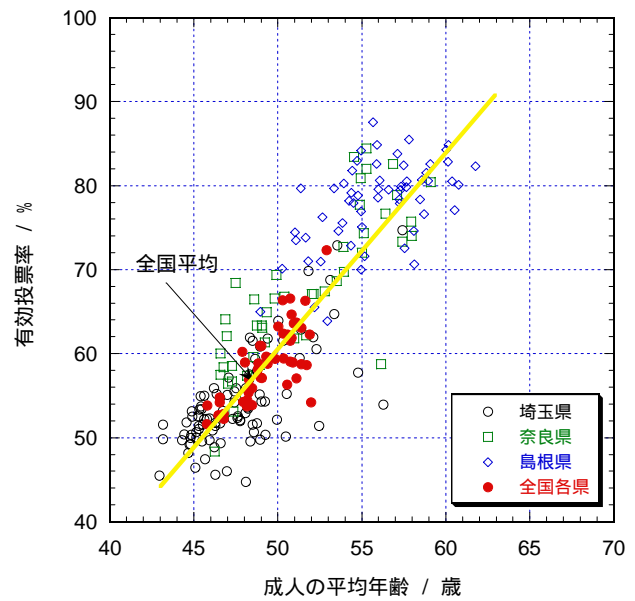


図1-2: 有効投票率と成人の平均年齢との相関: (e) 1995年参院選, (f) 1996年衆院選, (g) 1998年参院選, および (h) 2000年衆院選。埼玉県, 奈良県, 鳥根県それぞれの全市町村および全国各県における値。

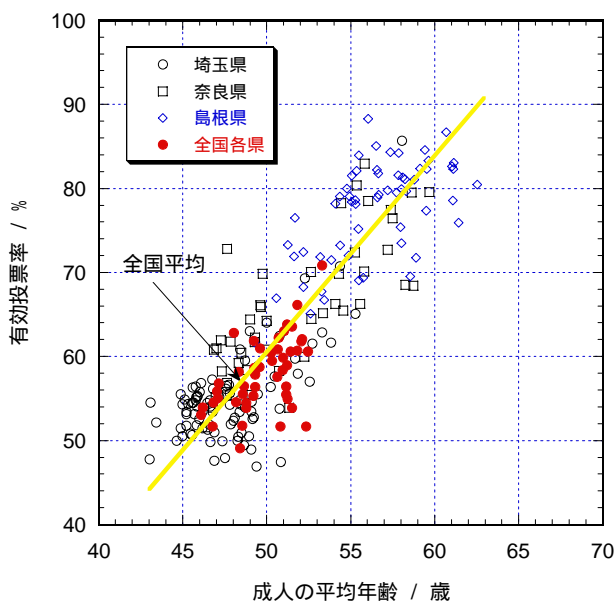
(e) 1995年参院選



(f) 1996年衆院選



(g) 1998年参院選



(h) 2000年衆院選

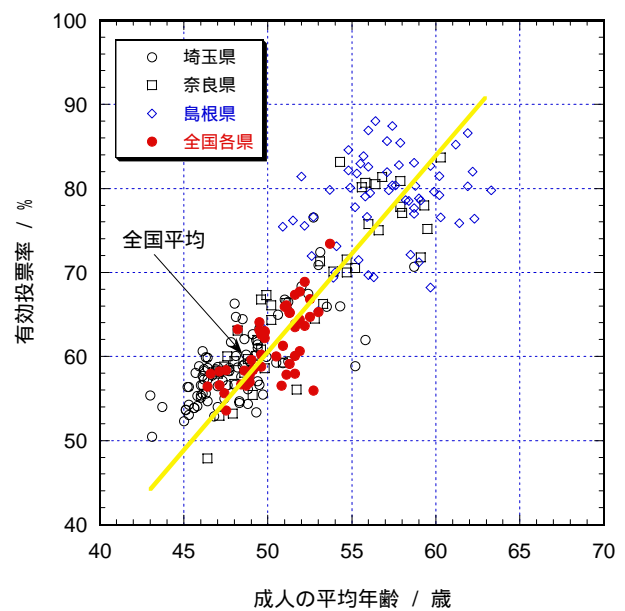
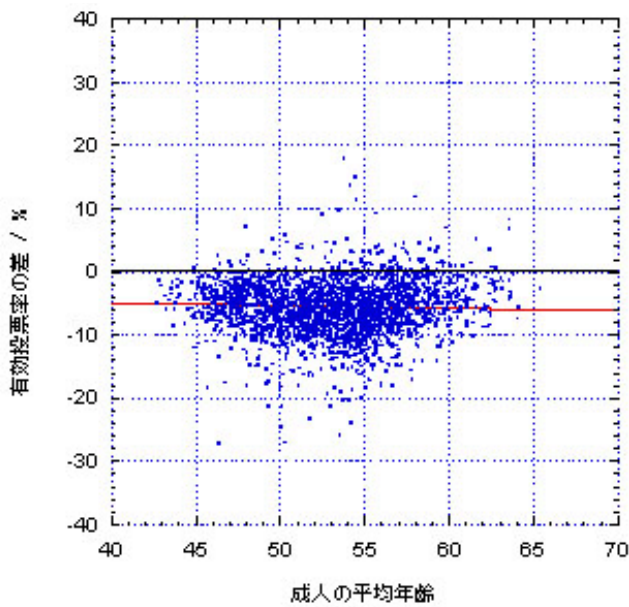
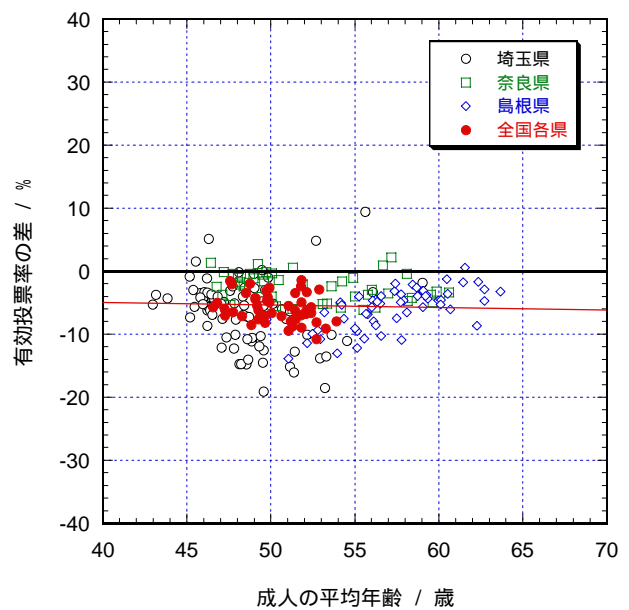


図1-3: 2001年参院選における有効投票率と2000年衆院選における有効投票率の差：  
 (a) 成人の平均年齢との相関を，全国の全市町村についてプロット， (b) 成人の平均年齢との相関を，埼玉県，奈良県，島根県それぞれの全市町村および全国各県についてプロット， (c) デジタル・マップ。

(a) 有効投票率の差：2001 - 2000 (全市町村)



(b) 有効投票率の差：2001 - 2000



(c) 有効投票率の差:2001 - 2000

