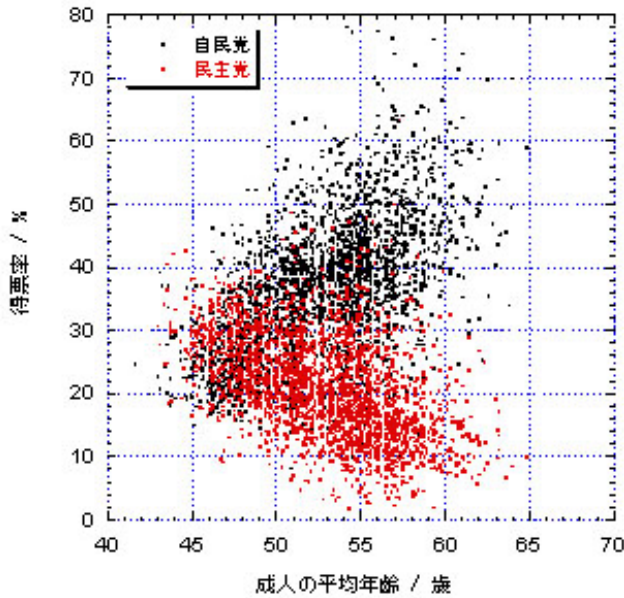


図2-1: 自民党, 民主党の得票率 (= 自民党の得票数 / 有効投票数) と成人の平均年齢との相関: (a) 2000年衆院選, (b) 2001年参院選。全国の全市町村についてプロット。

(a) 2000年衆院選での得票率 (全市町村)



(b) 2001年参院選での得票率 (全市町村)

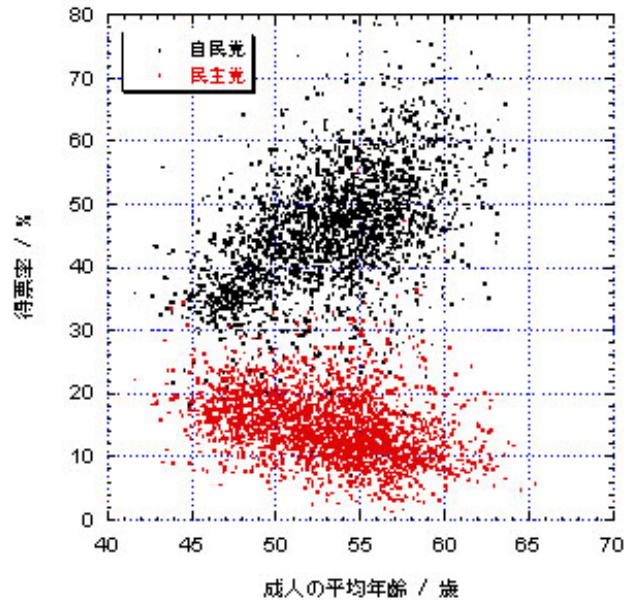
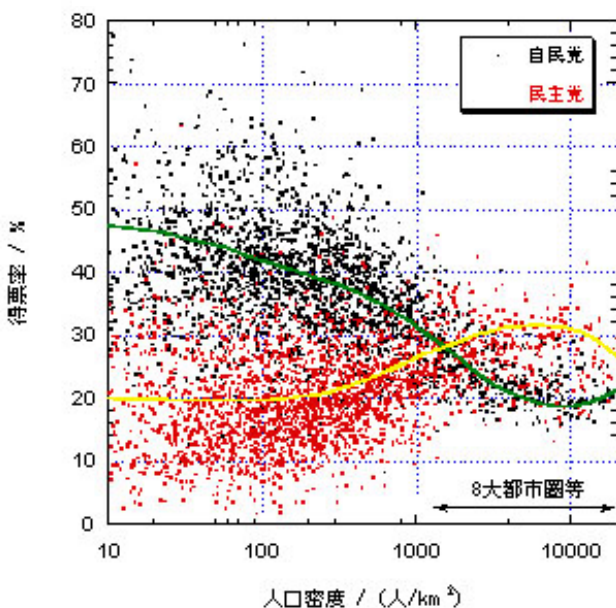


図2-2: 自民党, 民主党の得票率と人口密度との相関: (a) 2000年衆院選, (b) 2001年参院選。全国の全市町村についてプロット。緑色の曲線, 黄色の曲線はそれぞれ2000年衆院選における自民党, 民主党の得票率の5次回帰曲線。また黒い曲線, 赤い曲線はそれぞれ2001年参院選における自民党, 民主党の得票率の5次回帰曲線。

(a) 2000年衆院選での得票率 (全市町村)



(b) 2001年参院選での得票率 (全市町村)

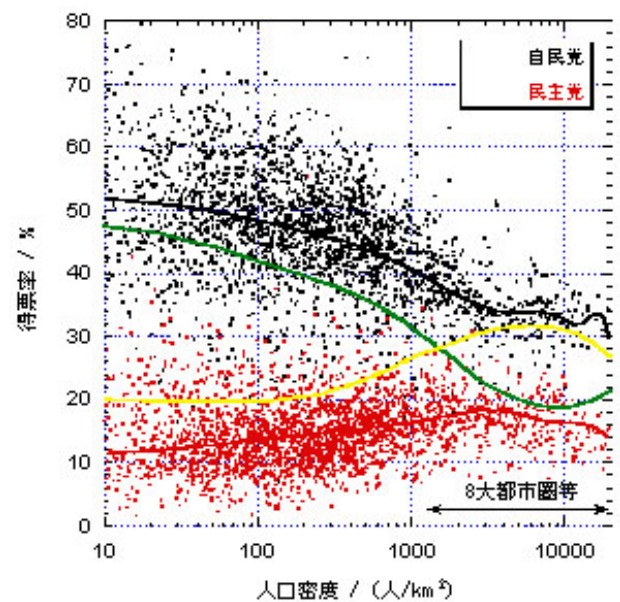
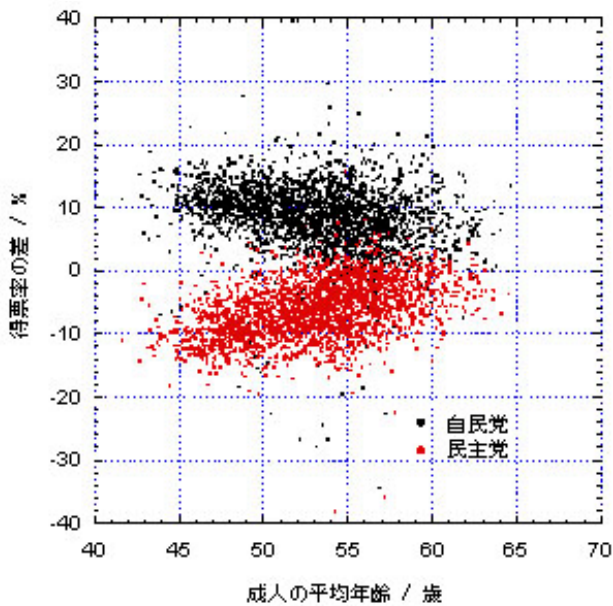
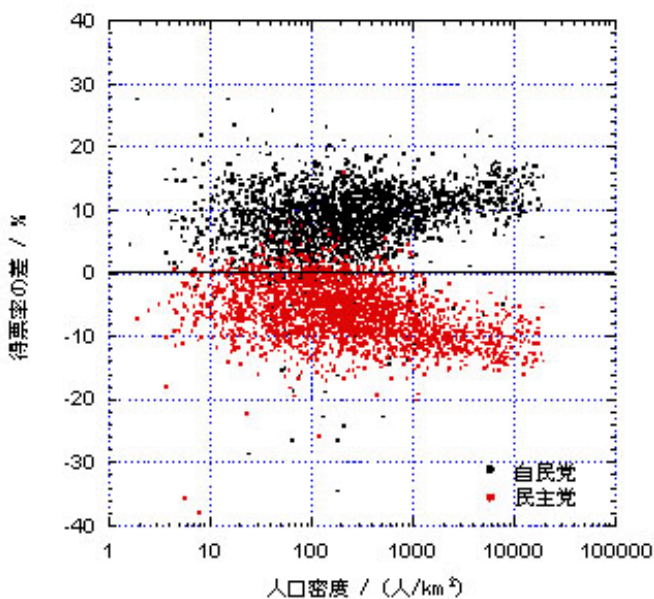


図2-3: 2001年参院選における得票率と2000年衆院選における得票率の差： (a) 成人の平均年齢との相関， (b) 人口密度（対数目盛）との相関， (c) 人口密度（線形目盛）との相関。全国の全市町村についてプロット（黒円：自民党の値，赤円：民主党の値，青円：自民党の値と民主党の値との差）。

(a) 得票率の差：2001 - 2000 (全市町村)



(b) 得票率の差：2001 - 2000 (全市町村)



(c) 得票率の差：2001 - 2000 (全市町村)

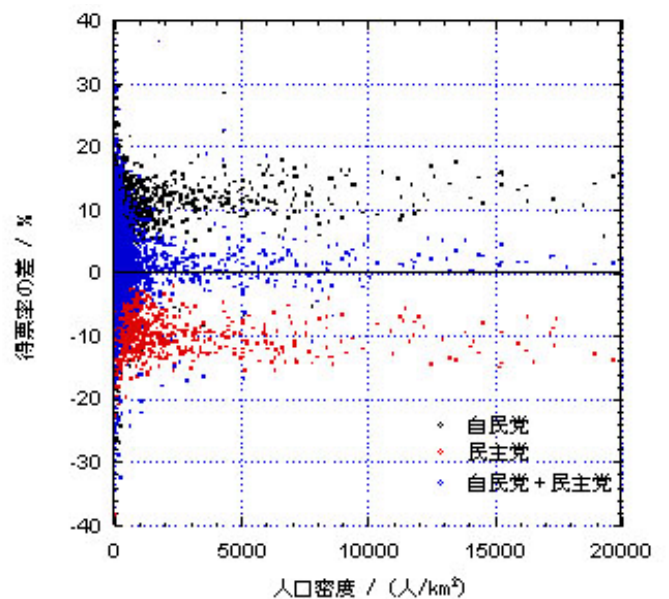
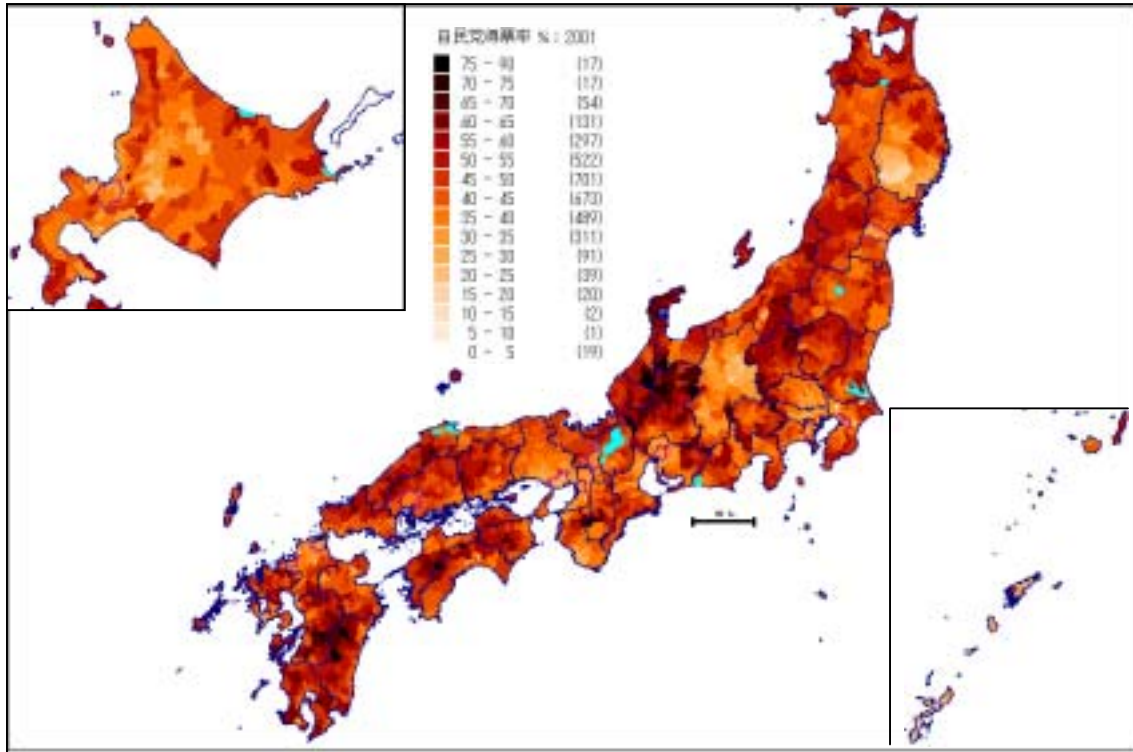




図2-4: 自民党に対するデジタル・マップ： (a) 2001年参院選での得票率，(b) 2001年参院選における得票率と2000年衆院選における得票率の差（増分）。

(a) 自民党得票率：2001



(b) 自民党得票率の差：2001 - 2000

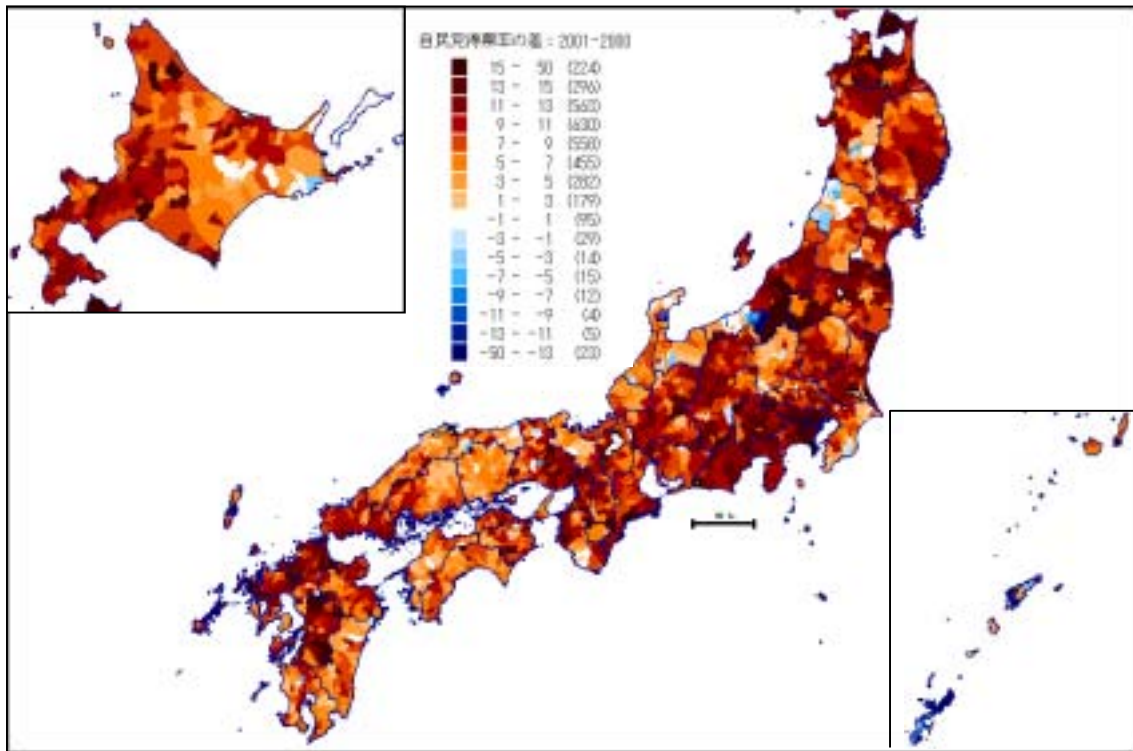
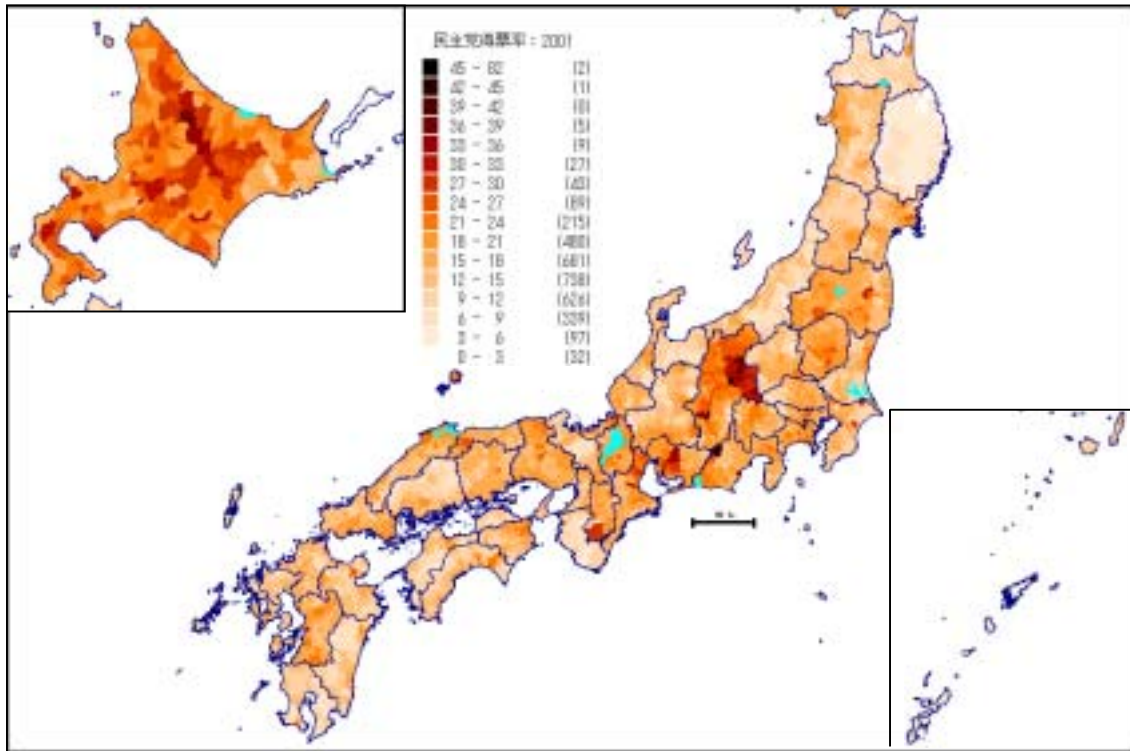


図2-5: 民主党に対するデジタル・マップ： (a) 2001年参院選での得票率，(b) 2001年参院選における得票率と2000年衆院選における得票率の差。

(a) 民主党得票率：2001



(b) 民主党得票率の差：2001 - 2000

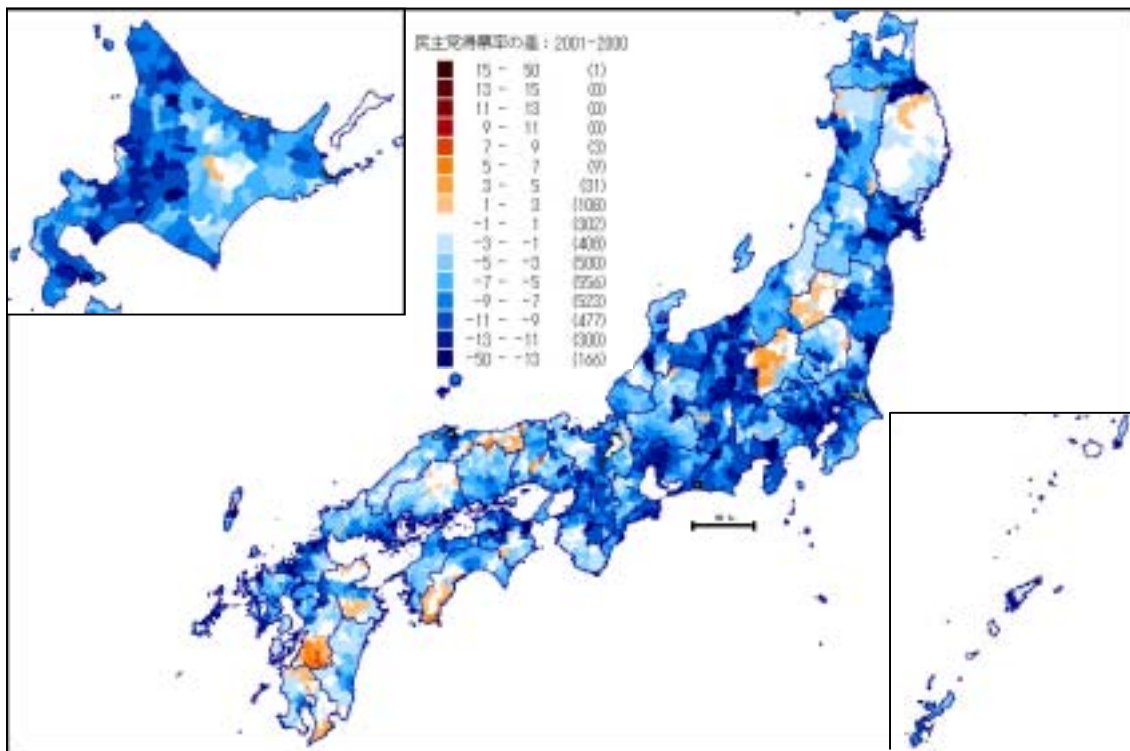
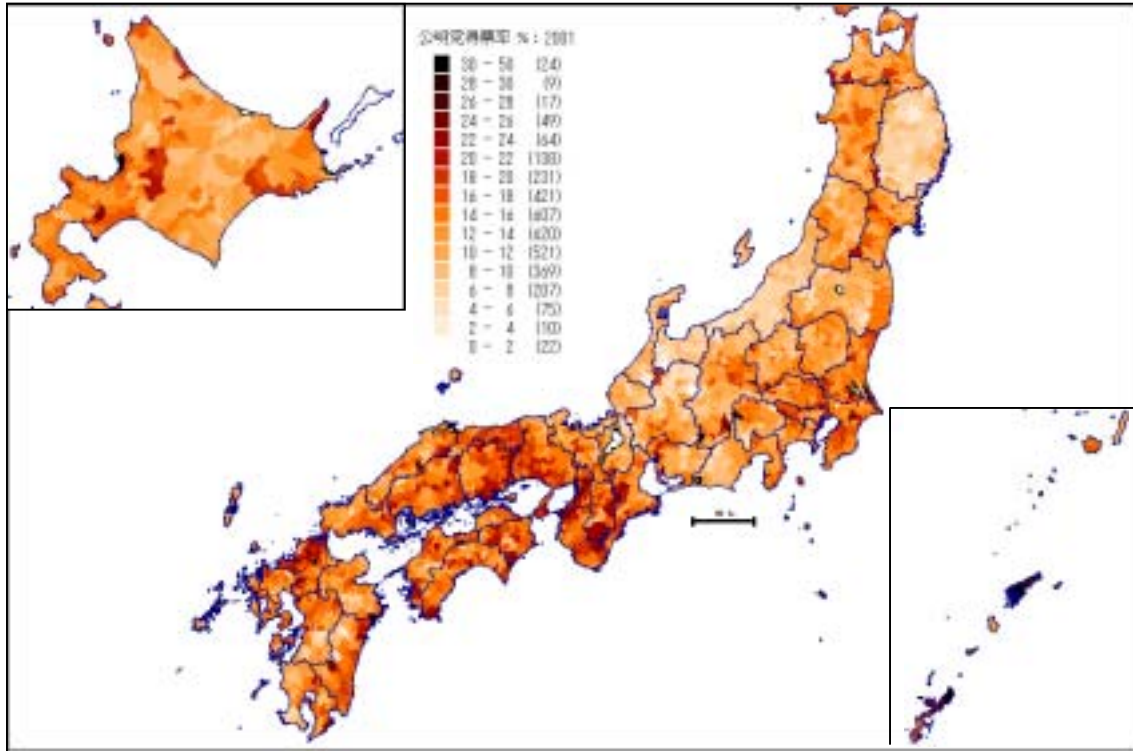


図2-6: 2001年参院選の得票率のデジタル・マップ: (a) 公明党, (b) 共産党。

(a) 公明党得票率: 2001



(b) 共産党得票率: 2001

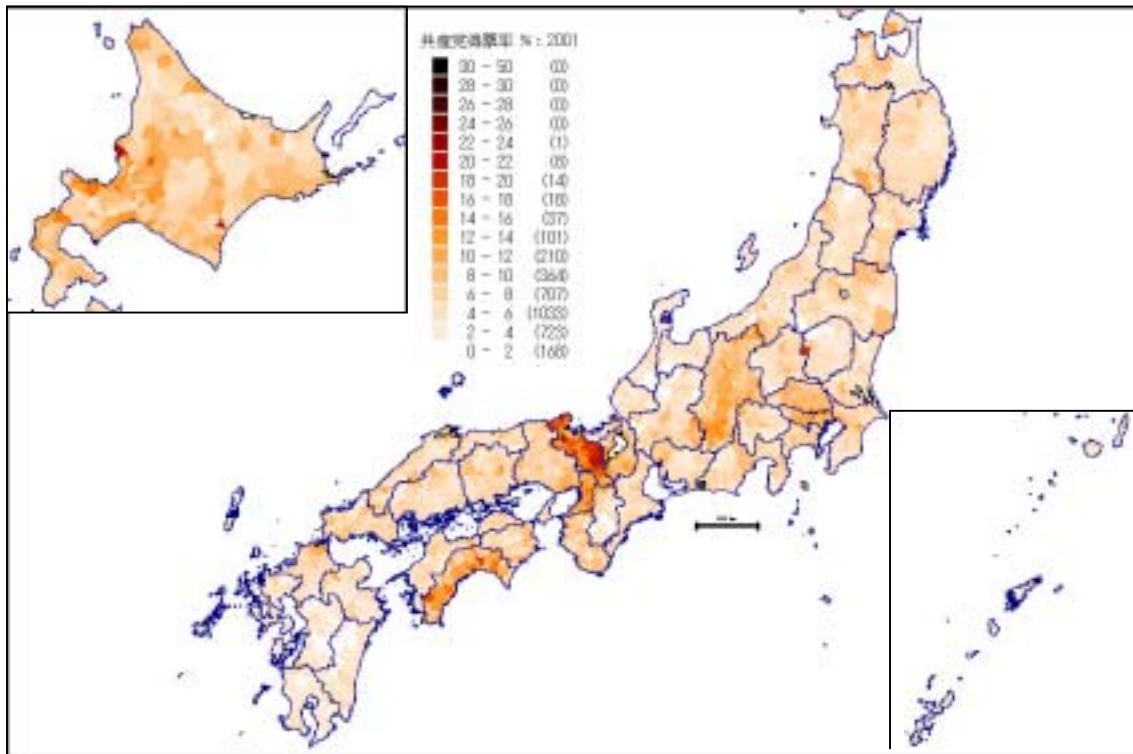
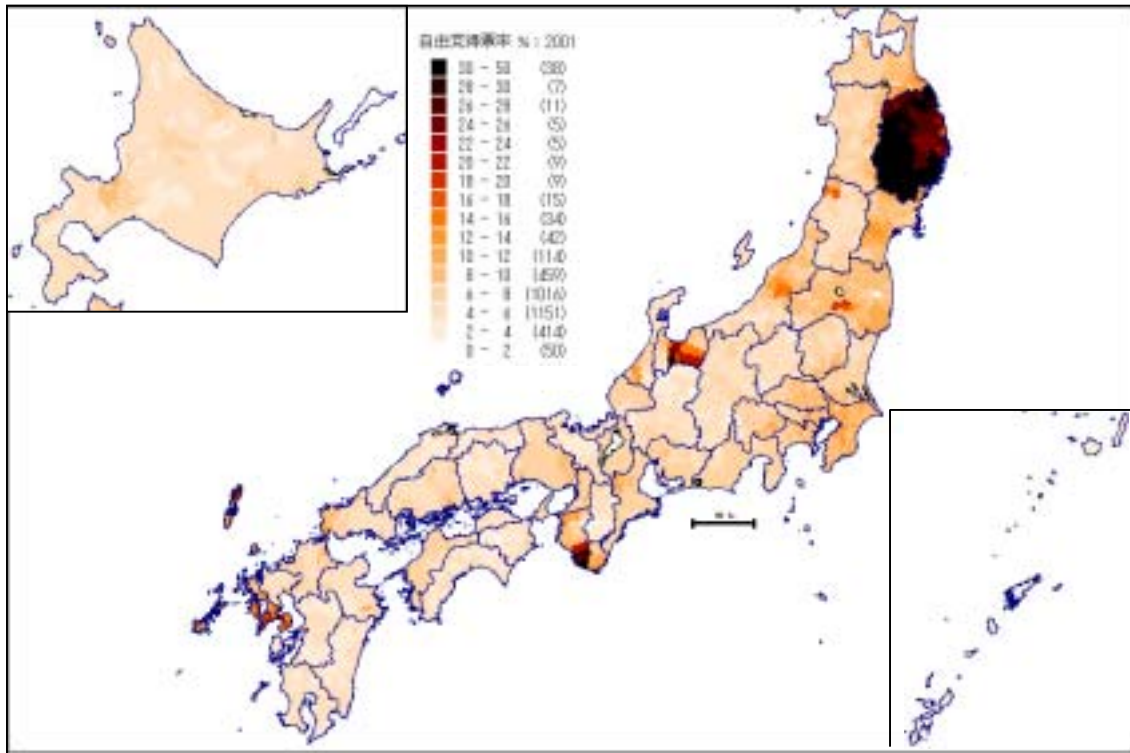




図2-6: 2001年参院選の得票率のデジタル・マップ： (c) 自由党， (d) 社民党。

(c) 自由党得票率：2001



(d) 社民党得票率：2001

