



# 三陸・常磐もの ネットワーク

SANRIKU JOBAN MONO NETWORK

「魅力発見！三陸・常磐ものネットワーク」は、東日本大震災の被災地の本格的な復興に向けて、“三陸・常磐もの”の魅力を発信し、消費を拡大するための官民連携の枠組みです。

企業、政府関係機関、全国の自治体の積極的なご参加をお願いします。

## 「三陸・常磐もの」の魅力発信・消費拡大 を図るための 全国的なネットワークを構築し、 三陸・常磐地域の水産業等の復興・発展 につなげるプロジェクト

「魅力発見！三陸・常磐ものネットワーク」は、産業界、全国の自治体、政府関係機関から広く参加を募り、三陸・常磐地域の水産物等の“売り手”と“買い手”を繋げることで、「三陸・常磐もの」の魅力を発信し、消費拡大を推進するプロジェクトです。本ネットワークにご参加頂いた企業等の皆様に、社食や弁当、キッチンカーやマルシェを通じて「三陸・常磐もの」をお届けし、消費拡大に繋がります。また、「三陸・常磐フェア」などのイベントの企画や情報発信を行うことで、三陸・常磐地域の水産業等の本格的な復興と更なる発展を目指します。



魅力発見！三陸・常磐ものネットワーク 公式サイト

<https://sjm-network.jp/>



ご参加頂ける皆様は下記の登録フォーマットより、ご登録をお願いします。

<https://sjm-network.form.kintoneapp.com/public/kigyou-entry>





三陸・常磐もの  
ネットワーク  
SANRIKU JOBAN MONO NETWORK

## 企業の様々なシーンでご活用いただける 三陸・常磐地域の水産品を活用した お弁当やメニューをご提供

職員の皆様が食事をされる場面(社食や会議でのお弁当、敷地内のキッチンカー等)への「三陸・常磐もの」を活用したメニュー導入やマルシェ開催のお手伝いをいたします。ご参加いただける皆様は下記の登録フォーマットよりご登録ください。また、企画段階からのご相談も可能です。お気軽にお問合せください。



### 弁当



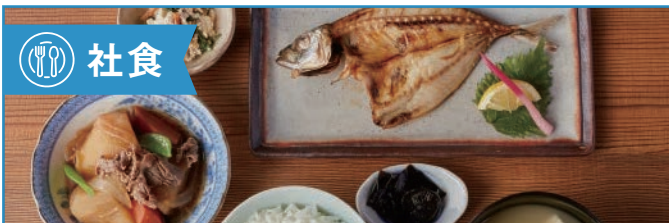
会議や職員様交流の場に「三陸常磐ものネットワーク弁当」を会議でのお食事や職員交流の場でご活用いただける、三陸・常磐地域の海鮮を使ったお弁当をご用意しました。  
※メニューやご利用日、数量など事前にご相談を承ります。

### キッチンカー



オフィス内で出来立てのお魚ランチを販売  
会社の敷地等に三陸・常磐ものを使ったメニューのキッチンカーを派遣、出来立てあつあつのお料理を提供します。通常ランチの他、社内イベントに合わせてのご利用はいかがでしょう？※メニューや販売数は事前にご要望を承ります。

### 社食



職員様へ海鮮を使った健康メニューをご提供  
給食会社様とも連携しながら、厨房施設や仕入れなどの条件に合わせた三陸・常磐地域の水産品のご提案を行い、通常メニューから三陸・常磐フェア開催まで、ご要望に沿ったメニュー導入をお手伝いします。

### マルシェ



職員様対象の企業内「三陸・常磐ものマルシェ」開催をお手伝い  
三陸・常磐地域の水産品を販売するマルシェ(フェア)開催をお手伝いします。ご要望に応じて販売商品の選定や当日販売のアレンジまでご提案可能ですので、お気軽にご相談ください。

## ご利用の流れ

### STEP 01

まずは**参加登録**をお願いいたします。

### STEP 02

登録完了後、三陸常磐ものネットワーク事務局よりご連絡し、ご要望についてお伺いします。

### STEP 03

各種専門事業者と連携し、導入までお手伝いいたします



ご参加頂ける皆様は下記の登録フォーマットより、ご登録をお願いします。  
<https://sjm-network.form.kintoneapp.com/public/kigyou-entry>



### ■ご参考 東日本大震災からの復興の状況等について

【東日本大震災からの復興の状況について】  
<https://www.reconstruction.go.jp/> (復興庁ホームページ)

【東京電力福島第一原子力発電所の廃炉等の状況について】  
[https://www.meti.go.jp/earthquake/nuclear/hairo\\_osensui/](https://www.meti.go.jp/earthquake/nuclear/hairo_osensui/)

【東日本大震災からの復興の状況について】



【東京電力福島第一原子力発電所の廃炉等の状況について】

