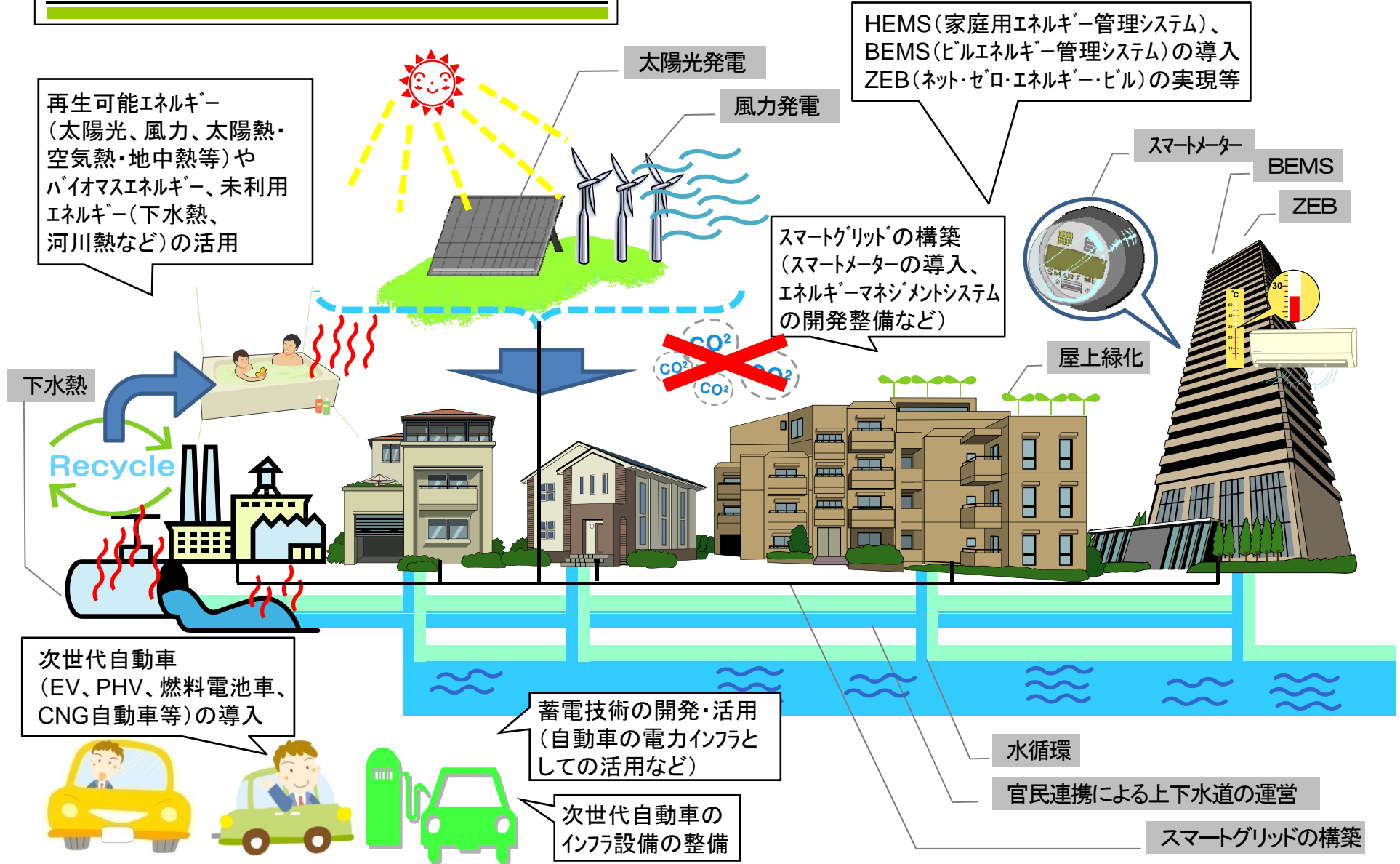


モデル都市(1)

参考資料

低炭素・環境共生

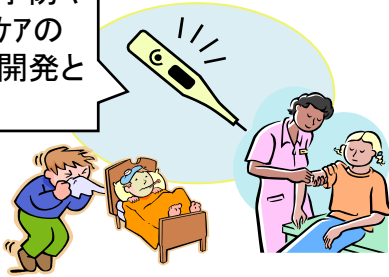


■モデル都市(2)

先進医療・介護

参考資料

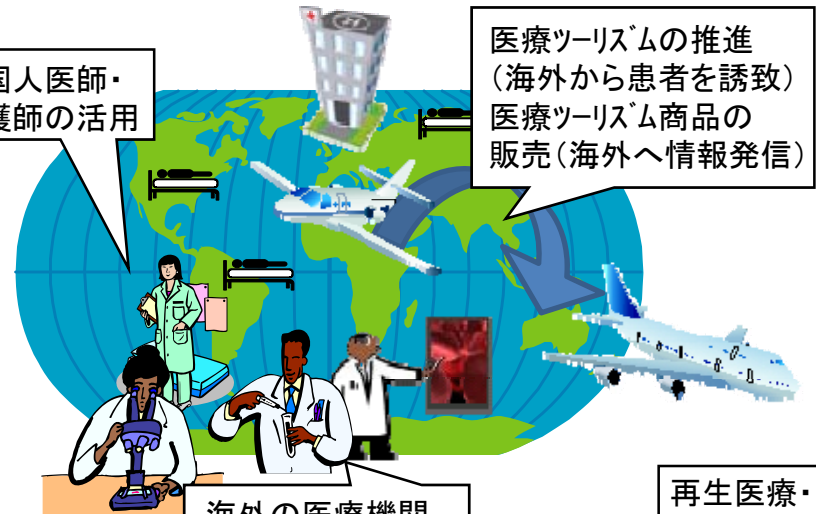
病気予防や
ヘルスケアの
研究開発と
実践



都市施設・
住宅等の
バリアフリー化、
高齢者向け
住宅・福祉
施設の整備



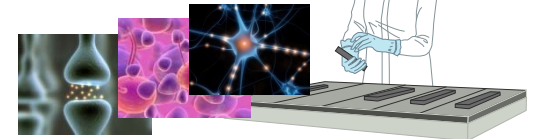
外国人医師・
看護師の活用



医療ツーリズムの推進
(海外から患者を誘致)
医療ツーリズム商品の
販売(海外へ情報発信)

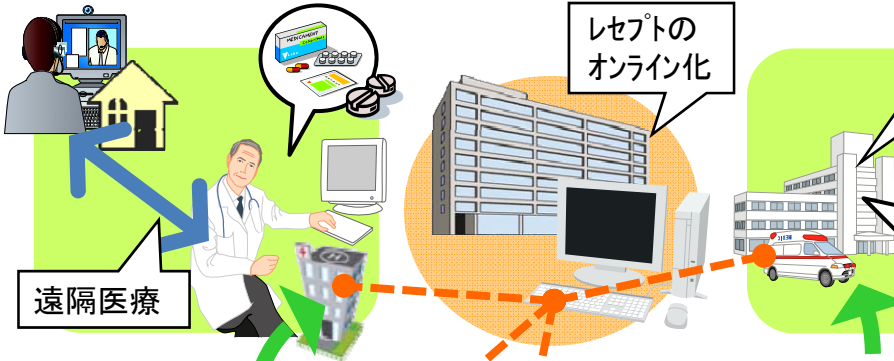
海外の医療機関
・研究機関の誘致

再生医療・
細胞医療



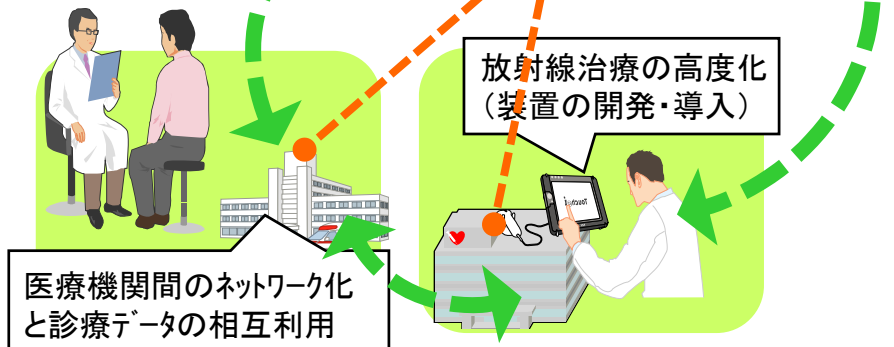
レセプトの
オンライン化

ICTを利用した
診療データの
蓄積・分析



遠隔医療

放射線治療の高度化
(装置の開発・導入)

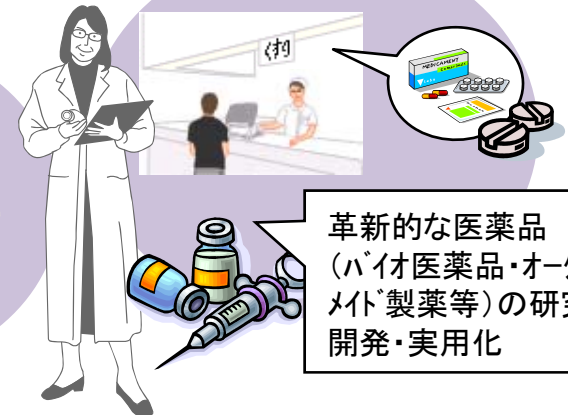


医療機関間のネットワーク化
と診療データの相互利用

医療機器
(医療ロボット等)、
リハビリテーション技術の
研究開発・実用化



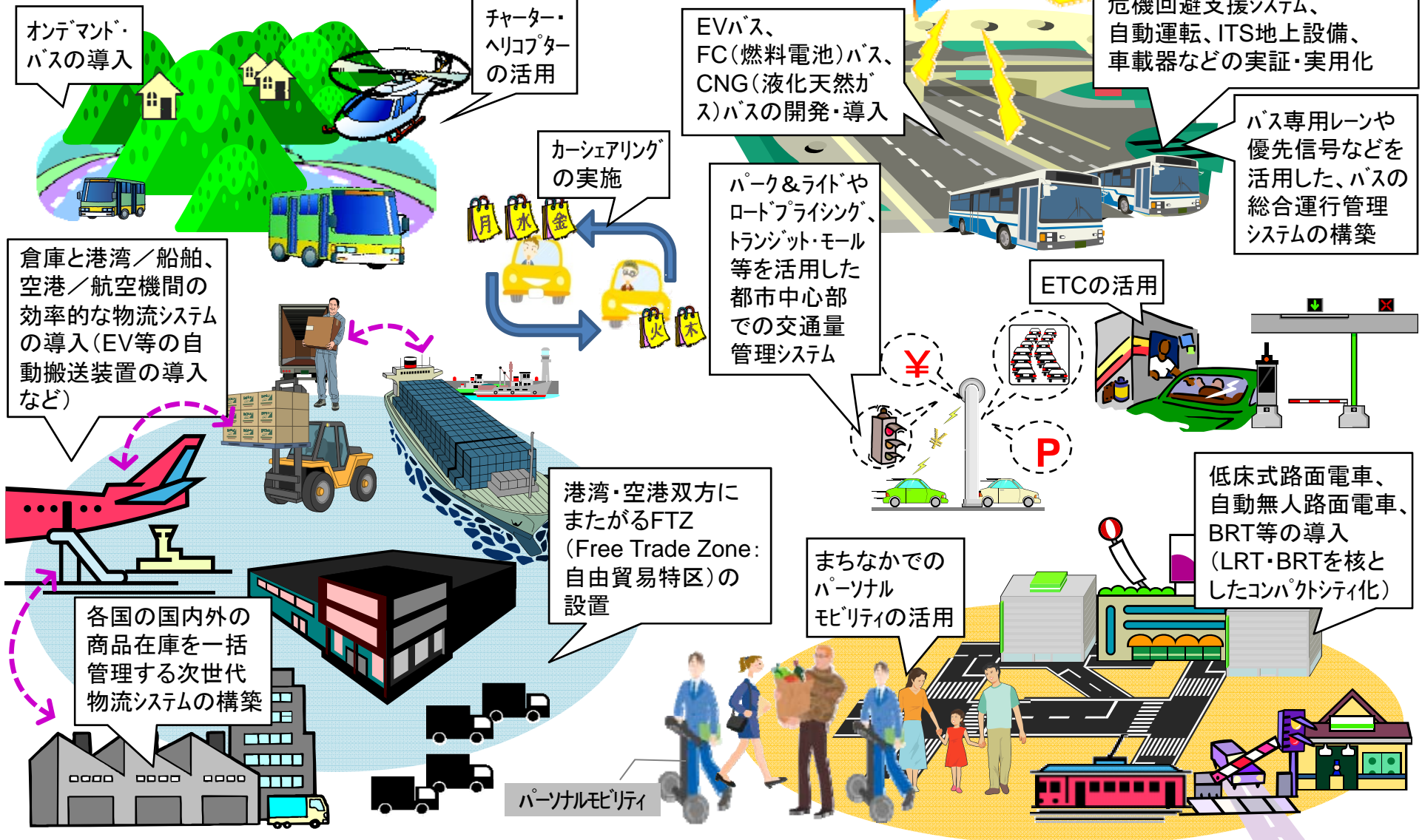
革新的な医薬品
(バイオ医薬品・オーダー
メイド製薬等)の研究
開発・実用化



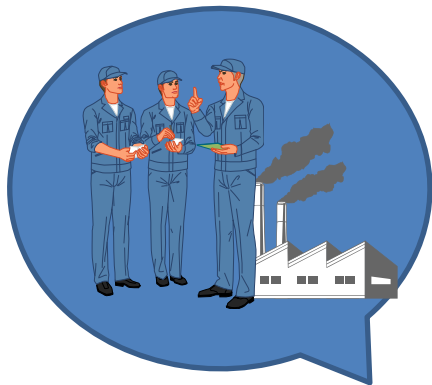
モデル都市(3)

参考資料

次世代交通・物流システム



先端研究開発



業務・組織・国境を越えた
産学官連携による
研究開発を推進



モデル都市を実験場
とした研究開発の
いち早い実証、実用化



国内外の先進的な研究
機関、研究者の誘致

モデル都市での成果を国内
外に展開。フィードバックにより、
さらなるイノベーションを推進



モデル都市(5)

次世代電子行政・電子社会

参考資料

行政手続ポータルサイトの構築・運用

選挙における電子投票の導入

電子投票

生体認証等、本人確認技術の活用

クラウド技術・電波、ITS、測位、RFID、RFタグ、電子ペーパーなど、最先端のICT技術・機器の実験、実証、実用化

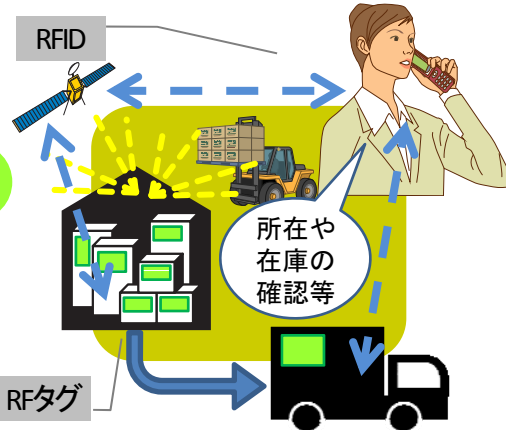


社会保障・税の共通番号制度

省エネ型情報機器の開発・実用化

次世代高速サーバ

国民ID制度の実証(行政、民間)



CRTモニタ

液晶モニタ

省エネ機器

クラウド技術

所在や在庫の確認等

■モデル都市(6)

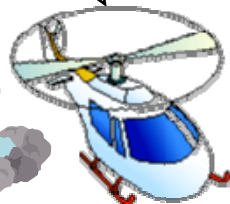
国際観光拠点

参考資料

文化・歴史的遺産や風俗・自然環境など
その地に根付く観光資源を生かした
ニューツーリズム(体験型観光)の推進

チャーター・ヘリコプター
の活用

多言語化やコールセンターなど
内外の観光客向けの
情報提供の充実



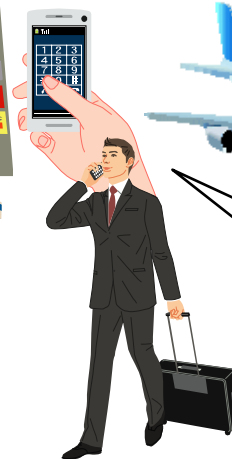
カジノを含めたIRの整備・運営
(※IR = Integrated Resort)

MICEの開催・誘致の促進
(大型の会議場・展示場・宿泊施設・
アフターコンベンション施設等の整備・
会議運営・ケータリング等のサービス提供等)

カーナビ、
位置・交通情報
観光情報など



会議施設情報・
周辺施設情報等



デジタルサイネージ・携帯端末・車載機・
案内ロボット等の多様な情報機器を
利用した観光情報の提供



モデル都市(7) 先進農業

参考資料

販路の開拓
海外市場への輸出促進

広域圏での
地産地消システム

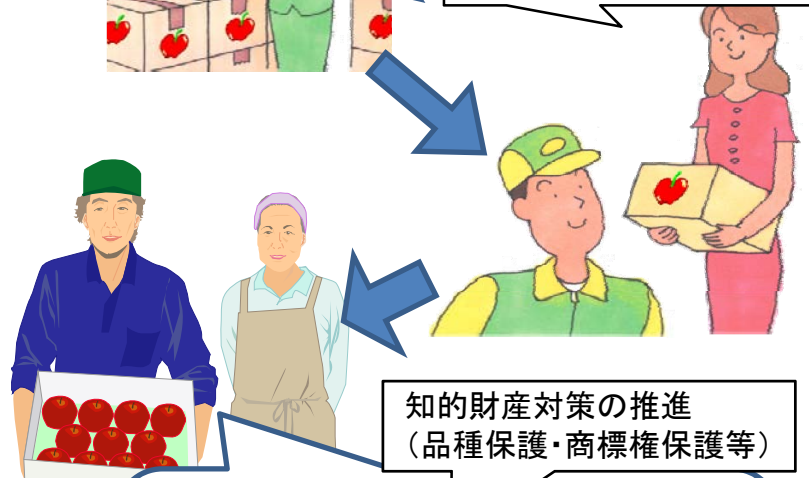


リモートセンシングシステム

農業の大規模化
株式会社方式による農業生産
外国人材の活用

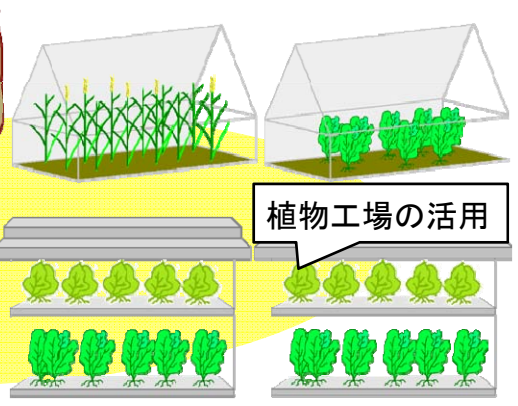


トレーサビリティの高度化



知的財産対策の推進
(品種保護・商標権保護等)

生産効率化に資する品種、
農薬、肥料、資材、栽培
ノウハウ等の開発・実証



植物工場の活用



高品質化・ブランド化
による付加価値の向上

■モデル都市(8)

参考資料

子育て支援・先進教育

