

第 61 回

福利厚生費調査結果報告

2016年度（2016年4月～2017年3月）

2017年12月18日

一般社団法人 日本経済団体連合会

目 次

I 調査要領	1
II 調査結果の内容	4
1. 福利厚生費と現金給与総額の動向	5
2. 法定福利費の動向	6
3. 法定外福利費の動向	8
4. カフェテリアプランに関する特別集計	12
5. 福利厚生代行サービス費に関する特別集計	15
6. 通勤手当・通勤費、退職金の動向	16
7. 福利厚生費等の推移【参考データ】	17

I 調査要領

1. 調査目的

本調査は、我が国の企業における福利厚生費の実態を把握し、今後の福利厚生を含む人事・労務管理の運営に資することを目的としている。

1955年度から毎年実施（62年度を除く）。

2. 対象期間

2016年4月1日～2017年3月31日の1年間（2016年度）

3. 調査内容

本調査は法定福利費、法定外福利費の各項目について、企業の年間負担総額を年間延べ従業員数で除した「従業員1人1ヵ月当たり」の平均値（加重平均）を算出したもの。法定外福利費は、企業が従業員に対して、個別単体で提供している施策とカフェテリアプランにより提供しているメニューの費用を合算して算出している。なお、上記算定方法による平均値は、産業別、規模別（カフェテリアプランに関する集計を除く）のほか、総額人件費管理の観点から現金給与総額、退職金、通勤費用等についても算出している。

4. 調査対象

- ① 日本経済団体連合会 団体会員等（調査協力団体のみ）の加盟企業
- ② 日本経済団体連合会 企業会員（①との重複を除く）

5. 回答企業数と有効回答率

調査対象 1,650 社のうち、回答企業は 676 社。有効回答率は 41%。回答企業の製造業、非製造業別および規模別の分布は以下のとおり。

回答企業の産業・規模別の状況

		(社)				
	計	500人未満	500～999人	1,000～2,999人	3,000～4,999人	5,000人以上
全産業	676	176	95	193	86	126
	(100)	(26.0)	(14.1)	(28.6)	(12.7)	(18.6)
製造業	327	72	46	96	43	70
	(100)	(22.0)	(14.1)	(29.4)	(13.1)	(21.4)
非製造業	339	104	49	97	43	56
	(100)	(30.7)	(14.5)	(28.6)	(12.7)	(16.5)

() 内は各計を100とした割合(%)

6. 回答企業の労務構成

1社当たりの平均従業員数は4,284人（前年度4,583人）、平均年齢は41.8歳（同41.6歳）。

7. 本調査における主な用語の定義

(1) 「労務構成」

調査期間の期末である 2017 年 3 月末日現在の従業員数（長期雇用従業員数と長期雇用従業員以外の従業員数の合計）とその平均年齢。ただし、加重平均する際の従業員数は、各月の健康保険への加入者を 12 ヶ月足し上げた数としている。

(2) 「現金給与総額」

従業員の賃金、給与、時間外手当、諸手当である「給与」と、「賞与」の合計。退職金、退職年金、福利厚生費は含まれない。

(3) 「福利厚生費」

「法定福利費」と「法定外福利費」を合計した費用。

(4) 「法定福利費」

健康保険・介護保険、厚生年金保険、雇用保険（日雇を除く）・労働者災害補償保険（石綿健康被害救済法に基づく一般拠出金を含む）、子ども・子育て拠出金、その他（船員保険の保険料、労基法上の法定補償費、石炭鉱業年金基金への拠出金）のうち、企業が負担する費用。

(5) 「法定外福利費」

企業が任意で実施する従業員等向けの福祉施策の費用。施設の維持、修理・営繕、運営のための一切の費用（建設費を除く）と、慶弔金、現物給与、拠出金など金銭ならびに現物給付の会社負担額。大項目は、以下のとおり。

①住宅関連費用

（小項目：住宅、持家援助）

②医療・健康費用

（医療・保健衛生施設運営、ヘルスケアサポート）

③ライフサポート費用

（給食、購買・ショッピング、被服、保険、介護、育児関連、ファミリーサポート、財産形成、通勤バス・駐車場、その他のライフサポート費用）

④慶弔関係費用

（慶弔金、法定超付加給付）

⑤文化・体育・レクリエーション費用

（施設・運営、活動への補助）

⑥共済会費用

⑦福利厚生管理・運営費用

（福利厚生代行サービス費、カフェテリアプラン消化ポイント費用総額）

⑧その他

(6)「個別施策」

法定外福利厚生施策のうち、従業員に対して個別単体で提供している施策のこと。カフェテリアプランの中で提供している施策と区分するために用いている。

(7)「カフェテリアプラン」

従業員に対して、複数の法定外福利厚生施策により構成されたプランを提供し、従業員が付与されたポイントの範囲内（例：1人当たり年間 300 ポイント、1ポイント=200円）で、希望するものを選択する仕組み。

(8)「カフェテリアメニュー」

カフェテリアプランの中で提供している施策のこと。なお、本調査では利用されたポイントを金額に換算し、費用を算出している。

(9)「通勤費用」

賃金項目の一つとして現金給与総額に含まれている通勤手当と、課税・非課税を問わず福利厚生として取り扱う通勤費の合計。ただし、通勤手当は「給与」項目にも重複計上されている。

(10)「退職金」

調査期間中の退職一時金と退職年金（一時金の年金払いを含む）の支払い総額。退職年金は、厚生年金基金の上積掛金の会社負担額やその他の年金掛金の会社負担額。

8. 調査結果利用上の留意事項

回答会社は調査実施ごとに異なるため、経年的な推移をみる際には留意されたい。調査の集計に当っては、全ての項目について全回答企業数を母数として算出しているため、特に法定外福利厚生にかかる施策のうち導入企業の少ないものは低めの数値となる。

本調査の特性上、必ずしも一般産業の実態と一致するものではなく、集計社数の極めて少ない産業では、その産業の実態をあらわさない場合があることに留意されたい。

図表では、四捨五入の関係上（実数については小数点第1位、割合については小数点第2位を四捨五入）、100%あるいは合計数値にならない場合がある。また、図表中の福利厚生費等はすべて従業員1人1カ月当たりの金額である。

Ⅱ 調査結果の内容

図表1 2016年度福利厚生費等の項目別内訳(従業員1人1ヵ月当たり、全産業平均)

項 目	金 額 (円)	対前年度 増減率 (%)
現金給与総額	565,932	△ 0.8
福利厚生費	111,844	1.1
法定福利費	86,622	1.7
健康保険・介護保険	31,646	1.5
厚生年金保険	48,029	3.4
雇用保険・労災保険	5,869	△ 12.8
子ども・子育て拠出金	1,041	31.1
その他	36	44.0
法定外福利費	25,222	△ 0.9
(大項目) (小項目)		
住宅関連	12,351	△ 1.3
住宅	11,779	△ 1.0
持家援助	572	△ 6.8
医療・健康	3,141	7.5
医療・保健衛生施設運営	2,118	12.3
ヘルスケアサポート	1,023	△ 1.3
ライフサポート	5,964	△ 2.9
給食	1,787	△ 4.0
購買・ショッピング	229	△ 41.7
被服	491	△ 3.2
保険	1,159	5.0
介護	25	31.6
育児関連	368	△ 4.9
ファミリーサポート	251	3.3
財産形成	1,004	2.1
通勤バス・駐車場	513	3.4
その他	138	△ 5.5
慶弔関係	616	△ 2.5
慶弔金	565	△ 2.1
法定超付加給付	51	△ 7.3
文化・体育・レクリエーション	1,989	2.5
施設・運営	786	1.2
活動への補助	1,203	3.4
共済会	247	△ 9.2
福利厚生代行サービス費	318	6.0
その他	594	△ 20.5
通勤手当、通勤費	9,037	△ 1.4
退職金	52,890	△ 6.4
退職一時金	23,053	△ 9.4
退職年金	29,839	△ 3.9

(参考)

カフェテリアプラン消化額4344円

1. 福利厚生費と現金給与総額の動向

福利厚生費は 111,844 円、前年度比 1.1%の増加で過去最高額
福利厚生費の現金給与総額に対する比率は 19.8%

2016 年度の企業の福利厚生費は、全産業平均で従業員 1 人 1 ヶ月当たり 111,844 円、前年度比 1.1%の増加となった。このうち、法定福利費は 86,622 円で同 1.7%増加、法定外福利費は 25,222 円で同 0.9%減となった。

「給与」「賞与」等により構成される現金給与総額は、全産業平均で従業員 1 人 1 ヶ月当たり 565,932 円、同 0.8%減となった。現金給与総額は、10 年度以降上昇していたが、7 年ぶりの減少となった。〔図表 1〕

現金給与総額が減少する中、福利厚生費が過去最高額を記録し、これに伴いその現金給与総額に対する比率も、19.8%と過去最高となった。比率上昇の背景には法定福利費の増大がある。法定福利費は福利厚生費全体の 8 割近くを占めており、福利厚生費の現金給与総額に対する比率もその動向に連動する傾向にある。法定福利費は、社会保険料負担の増加を背景として、増加し、その現金給与総額に対する比率も過去最高の 15.3%となった。

法定外福利費は抑制傾向が続いており、前年度に 9 年ぶりに増加に転じが、今年度は前年度比で 0.9%減となった。〔図表 2〕

図表 2 福利厚生費と現金給与総額

(円)

	2016年度	2015年度	2014年度
現金給与総額	565,932 (△0.8%)	570,739 (1.2%)	563,942 (2.3%)
福利厚生費	111,844 (1.1%)	110,627 (2.1%)	108,389 (2.0%)
法定福利費	86,622 (1.7%)	85,165 (2.0%)	83,500 (2.8%)
法定外福利費	25,222 (△0.9%)	25,462 (2.3%)	24,889 (△0.5%)
退職金	52,890 (△6.4%)	56,514 (2.3%)	55,266 (△5.3%)
福利厚生費+退職金	164,734 (△1.4%)	167,141 (2.1%)	163,655 (△0.6%)
福利厚生費／現金給与総額	19.8%	19.4%	19.2%
法定福利費／現金給与総額	15.3%	14.9%	14.8%
法定外福利費／現金給与総額	4.5%	4.5%	4.4%
退職金／現金給与総額	9.3%	9.9%	9.8%
(福利厚生費+退職金)／現金給与総額	29.1%	29.3%	29.0%
法定福利費／福利厚生費	77.4%	77.0%	77.0%
法定外福利費／福利厚生費	22.6%	23.0%	23.0%

(注1) 全産業平均、従業員 1 人 1 ヶ月当たり額。

(注2) () 内は対前年度増減率

2. 法定福利費の動向

従業員1人1ヵ月当たり86,622円、前年度比1.7%の増加
対現金給与総額比率は15.3%で過去最高

従業員1人1ヵ月当たりの法定福利費は全産業平均で86,622円となり、前年度に比べて1.7%増加した。主な増加の要因としては、「健康保険・介護保険」の増加などが挙げられる。

(1) 項目別の動向

「健康保険・介護保険」は、健康保険組合の保険料率の引き上げなどを背景に、前年度比1.5%増加の31,646円となった。「厚生年金保険」は、同3.4%増加の48,029円となり、製造業では初めて50,000円の大台を超えた。厚生年金保険料率は2004年から2017年までの間、毎年1,000分の3.54引き上げられることになっている。

他方、料率改定のあった「雇用保険・労災保険」は、同12.8%減の5,869円、「子ども・子育て拠出金」は、同31.1%増加の1,041円と大きく増減した。労働基準法上の法定補償費等の費用である「その他」は、36円となった。[図表3]

図表3 製造業、第三次産業の法定福利費（項目別内訳）

項目	全産業		製造業		第三次産業	
	平均(円)	増減率(%)	平均(円)	増減率(%)	平均(円)	増減率(%)
現金給与総額	565,932	△0.8	588,481	△1.2	525,666	△1.1
法定福利費	86,622	1.7	90,723	△0.1	79,643	3.2
健康保険・介護保険	31,646	1.5	33,001	△0.3	29,330	2.9
厚生年金保険	48,029	3.4	50,519	1.8	43,958	5.1
雇用保険・労災保険	5,869	△12.8	6,088	△15.3	5,332	△11.5
子ども・子育て拠出金	1,041	31.1	1,094	29.8	962	33.2
その他	36	44.0	21	90.9	60	36.4

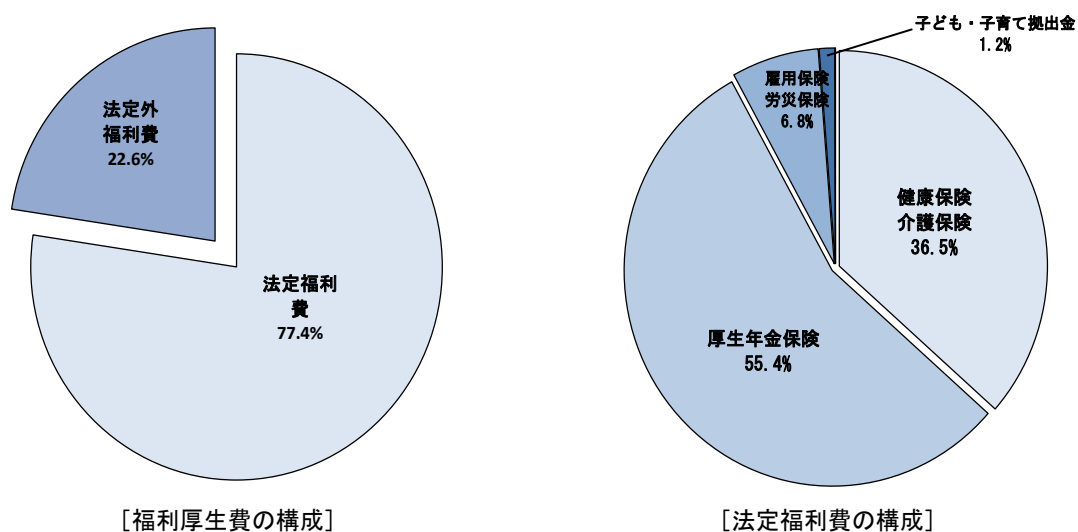
(2) 法定福利費の構成

法定福利費の構成は、厚生年金保険が最も大きく55.4%、「健康保険・介護保険」が36.5%、「雇用保険・労災保険」が6.8%、「子ども・子育て拠出金」が1.2%となっている。[図表4]

(3) 規模別の法定福利費

法定福利費を規模別で見ると、全ての規模で法定福利費の総計が7万円を上回った。[図表5]

図表4 福利厚生費と法定福利費の構成



図表5 企業規模別の法定福利費

項目	規模計	500人未満	500～ 999人	1,000～ 2,999人	3,000～ 4,999人	5,000人以上
現金給与総額	565,932 (△0.8%)	479,378 (△2.3%)	473,268 (△0.9%)	526,485 (△0.6%)	567,772 (△2.5%)	578,366 (△0.5%)
法定福利費	86,622 (1.7%)	72,977 (△2.0%)	73,978 (0.0%)	81,616 (3.6%)	87,384 (1.1%)	88,207 (1.7%)
健康保険 介護保険	31,646 (1.5%)	26,477 (△2.3%)	26,785 (△0.0%)	29,333 (3.5%)	32,138 (1.4%)	32,291 (1.4%)
厚生年金保険	48,029 (3.4%)	40,530 (△0.4%)	40,693 (0.9%)	45,211 (4.3%)	48,597 (2.4%)	48,897 (3.7%)
雇用保険 労災保険	5,869 (△12.8%)	5,055 (△14.0%)	5,412 (△11.8%)	5,914 (△4.6%)	5,587 (△13.8%)	5,945 (△14.0%)
子ども・子育て 拠出金	1,041 (31.1%)	868 (13.3%)	892 (26.5%)	994 (31.5%)	1,058 (29.7%)	1,056 (31.8%)
その他	36 (44.0%)	47 (△17.5%)	17 (142.9%)	165 (33.1%)	4 (300.0%)	18 (63.6%)

上段：従業員1人1ヵ月当たり額(円)

下段：対前年度増減率

参考：社会保険・労働保険の保険料率等

		2015年度		2016年度		負担	
健康保険 介護保険	健康保険 (全国健康保険協会管掌)	全国平均 100.0				労使	
	介護保険 (全国健康保険協会管掌)	全国一律 15.8				労使	
厚生年金保険		174.74	9月	178.28	9月	181.82	労使
雇用保険 労災保険	雇用保険(失業等給付)	10.0		8.0		労使	
	雇用保険(二事業)	3.5		3.0		使	
	労災保険	全業種平均 4.7				使	
	石綿健康被害救済法に基づく一般拠出金	0.02				使	
子ども・子育て拠出金		1.5		2.0		使	

(注) 石綿健康被害救済法に基づく一般拠出金は、労災保険の仕組みを通じて拠出されるので、「雇用保険・労災保険」の項目に含めている。

3. 法定外福利費の動向

従業員 1 人 1 ヶ月当たり 25,222 円

前年度比 0.9%減となったが、2 万 5000 円台は維持

従業員 1 人 1 ヶ月当たりの法定外福利費は、全産業平均で 25,222 円となり、前年度比 0.9%減となった。おおむね減少傾向にあるが、3000～4999 人規模で前年度比 8.0%増を記録したことから、2 万 5000 円台を維持した。[図表 6]

(1) 項目別の動向

「住宅関連」全体は、前年度比 1.3%減の 12,351 円となった。内訳をみると、独身寮や社宅の管理・運営費用である「住宅」が前年度比 1.0%減の 11,779 円となった。法定外福利費の約半分を占める「住宅」は法定外福利費の中でも見直しの対象となりやすく、従業員への住宅施策の在り方の見直しや自社保有の老朽化した社宅の閉鎖等を背景として、2000 年度以降、減少傾向にある。同様に住宅ローンの利子補給等の費用である「持家援助」も同 6.8%減の 572 円となった。[図表 23 参照]

「医療・健康」全体は、同 7.5%増加の 3,141 円となった。このうち、診療所等の運営費である「医療・保健衛生施設運営」は同 12.3%増加の 2,118 円であった。また、15 年 12 月から義務化されたストレスチェックへの対応や健康経営の高まりに伴い、労働安全衛生法に基づく健康診断費や人間ドックに対する補助費である「ヘルスケアサポート」は、2015 年度に初めて千円の大台を超えた。今回は前年度比 1.3%減となったものの 1,023 円で大台を維持した。[図表 24 参照]

「ライフサポート」全体は、同 2.9%減少の 5,964 円となった。内訳をみると、「給食」が 1,787 円、「保険」が 1,159 円であり、大きな割合を占めている。[図表 25 参照]

「文化・体育・レクリエーション」全体は、同 2.5%増加の 1,989 円となった。内訳は、「施設・運営」が前年度比 1.2%増加の 786 円、「活動への補助」が前年度比 3.4%増加の 1,203 円となった。施設等の売却が進む反面、従業員の懇親・親睦活動には積極的に取り組む傾向を反映し、11 年度から「活動への補助」が「施設・運営」を上回っており、今回は「施設・運営」が下げ止まったものの、両者の差は開く結果となった。[図表 26 参照]

図表6 企業規模別の法定外福利費

項目	規模	規模計	500人未満	500～ 999人	1,000～ 2,999人	3,000～ 4,999人	5,000人以上
法定外福利費		25,222 (△0.9%)	16,252 (△7.5%)	16,043 (2.3%)	18,847 (△5.5%)	25,300 (8.0%)	26,964 (△1.5%)
住宅関連		12,351 (△1.3%)	7,340 (△12.0%)	8,827 (7.1%)	9,964 (△11.2%)	13,730 (10.7%)	12,797 (△1.6%)
住宅		11,779 (△1.0%)	7,211 (△12.1%)	8,662 (7.3%)	9,706 (△11.6%)	13,256 (10.6%)	12,122 (△1.2%)
持家援助		572 (△6.8%)	129 (△8.5%)	164 (0.6%)	258 (10.3%)	474 (12.1%)	675 (△9.4%)
医療・健康		3,141 (7.5%)	2,078 (2.3%)	1,517 (△1.9%)	1,558 (1.6%)	2,194 (0.3%)	3,701 (9.4%)
医療・保健衛生施設運営		2,118 (12.3%)	1,140 (9.0%)	662 (△0.2%)	661 (△4.5%)	1,281 (0.9%)	2,625 (15.0%)
ヘルスケアサポート		1,023 (△1.3%)	939 (△4.9%)	855 (△3.3%)	897 (6.5%)	913 (△0.5%)	1,076 (△2.2%)
ライフサポート		5,964 (△2.9%)	3,869 (△1.1%)	3,651 (△6.3%)	4,646 (5.5%)	5,915 (10.1%)	6,356 (△5.5%)
給食		1,787 (△4.0%)	1,531 (△8.7%)	1,400 (△0.4%)	1,227 (△0.9%)	2,154 (3.8%)	1,849 (△5.6%)
購買・ショッピング		229 (△41.7%)	87 (△2.2%)	81 (35.0%)	83 (23.9%)	139 (36.3%)	281 (△46.4%)
被服		491 (△3.2%)	604 (△4.9%)	917 (△11.8%)	696 (5.3%)	576 (24.1%)	419 (△9.7%)
保険		1,159 (5.0%)	1,062 (33.4%)	530 (△11.7%)	1,234 (2.4%)	1,171 (16.4%)	1,167 (3.5%)
介護		25 (31.6%)	1 -	1 -	2 (0.0%)	8 (14.3%)	34 (30.8%)
育児関連		368 (△4.9%)	21 (50.0%)	80 (80.0%)	124 (12.7%)	346 (△2.3%)	437 (△6.2%)
ファミリーサポート		251 (3.3%)	76 (16.9%)	103 (△23.7%)	272 (△16.6%)	299 (1.0%)	247 (9.8%)
財産形成		1,004 (2.1%)	153 (△22.7%)	265 (△16.7%)	686 (42.3%)	709 (6.1%)	1,163 (△0.9%)
通勤バス・駐車場		513 (3.4%)	279 (13.4%)	237 (2.6%)	274 (1.9%)	400 (18.7%)	595 (2.2%)
その他		138 (△5.5%)	56 (△70.7%)	36 (△56.6%)	48 (9.1%)	113 (85.2%)	165 (△8.8%)
慶弔関係		616 (△2.5%)	769 (17.9%)	680 (△8.7%)	717 (△6.8%)	672 (△10.9%)	582 (0.3%)
慶弔金		565 (△2.1%)	609 (20.1%)	630 (△12.1%)	685 (△1.9%)	622 (△8.9%)	529 (△0.6%)
法定超付加給付		51 (△7.3%)	160 (10.3%)	49 (75.0%)	32 (△54.9%)	50 (△29.6%)	53 (10.4%)
文化・体育・レクリエーション		1,989 (2.5%)	1,015 (△29.0%)	738 (11.6%)	1,084 (△8.4%)	2,013 (23.6%)	2,226 (1.4%)
施設・運営		786 (1.2%)	522 (△29.0%)	232 (△5.3%)	470 (△15.5%)	1,097 (28.5%)	816 (△1.1%)
活動への補助		1,203 (3.4%)	493 (△29.0%)	506 (21.6%)	613 (△2.4%)	916 (18.2%)	1,410 (2.9%)
共済会		247 (△9.2%)	248 (△5.7%)	155 (△6.6%)	247 (5.6%)	303 (△0.7%)	241 (△13.3%)
福利厚生代行		318 (6.0%)	190 (△10.8%)	196 (14.0%)	223 (△15.5%)	293 (2.8%)	348 (10.5%)
その他		594 (△20.5%)	743 (2.3%)	280 (9.4%)	410 (23.9%)	181 (△62.4%)	713 (△19.9%)

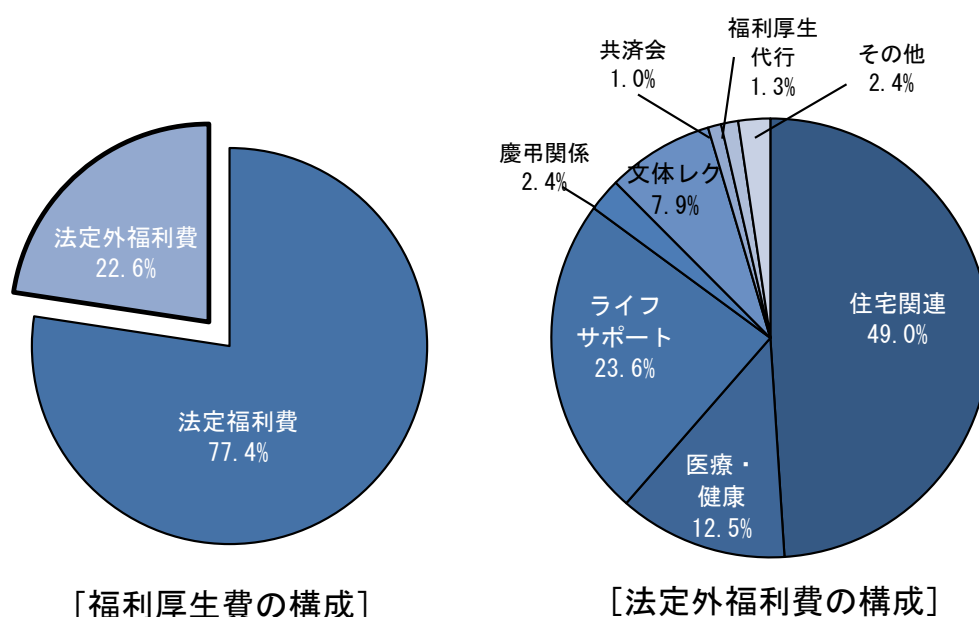
上段：従業員1人1ヵ月当たり額(円)

下段：対前年度増減率

(2) 法定外福利費の構成

法定外福利費の構成をみると、「住宅関連」が最も大きく 49.0%（前年度比 0.1 ポイント減少）、次いで「ライフサポート」が 23.6%（同 0.5 ポイント減少）、「医療・健康」が 12.5%（同 1.0 ポイント増加）、「文化・体育・レクリエーション」が 7.9%（同 0.3 ポイント増加）、「その他」が 2.4%（同 0.5 ポイント減少）、「慶弔関係」が 2.4%（同 0.1 ポイント減少）、「共済会」が 1.0%（同 0.1 ポイント減少）、「福利厚生代行」が 1.3%（0.1 ポイント増加）となっている。〔図表 7〕

図表 7 福利厚生費と法定外福利費の構成



(3) 製造業と第三次産業の状況

従業員 1 人 1 ヶ月当たりの法定外福利費について製造業、第三次産業別に見てみると、製造業平均では前年度比 1.0% 減少増加の 27,632 円、第三次産業平均で同 0.2% 減少の 22,356 円となった。〔図表 8〕

大項目のうち、「住宅関連」は、製造業が同 3.1% 減少の 13,523 円となったが、第三次産業は同 2.5% 増加の 10,537 円となった。

「医療・健康」について、製造業は前年度減少を記録したが、今回は反転し 22.7% 増加の 3,027 円、第三次産業では 3.3% 減少したが 3,519 円を記録した。

「ライフサポート」について、製造業では前年度比 1.8% 減少の 6,765 円、第三次産業では同 3.9% 減少の 5,194 円であった。内訳では、「購買・ショッピング」や「給食」の減少が大きい。

「文化・体育・レクリエーション」は、製造業が微減したのに対し、第三次産業は前年度比で 12.5% 増加している。

図表8 法定外福利費の項目別内訳

	全産業		製造業		第三次産業	
	平均(円) 増減率(%)	構成比(%) ()は大項目内	平均(円) 増減率(%)	構成比(%) ()は大項目内	平均(円) 増減率(%)	構成比(%) ()は大項目内
法定外福利費 (大項目)	25,222 (△ 0.9)	100.0	27,632 (△ 1.0)	100.0	22,356 (△ 0.2)	100.0
住宅関連 (小項目)	12,351 (△ 1.3)	49.0	13,523 (△ 3.1)	48.9	10,537 (2.5)	47.1
住宅	11,779 (△ 1.0)	46.7 (95.4)	13,064 (△ 3.3)	47.3 (96.6)	9,886 (3.7)	44.2 (93.8)
持家援助	572 (△ 6.8)	2.3 (4.6)	459 (2.9)	1.7 (3.4)	652 (△ 12.8)	2.9 (6.2)
医療・健康	3,141 (7.5)	12.5	3,027 (22.7)	11.0	3,519 (△ 3.3)	15.7
医療・保健衛生施設運営	2,118 (12.3)	8.4 (67.4)	1,976 (33.6)	7.2 (65.3)	2,465 (△ 1.7)	11.0 (70.0)
ヘルスケアサポート	1,023 (△ 1.3)	4.1 (32.6)	1,050 (6.3)	3.8 (34.7)	1,053 (△ 7.1)	4.7 (29.9)
ライフサポート	5,964 (△ 2.9)	23.6	6,765 (△ 1.8)	24.5	5,194 (△ 3.9)	23.2
給食	1,787 (△ 4.0)	7.1 (30.0)	2,586 (△ 1.3)	9.4 (38.2)	898 (△ 10.6)	4.0 (17.3)
購買・ショッピング	229 (△ 41.7)	0.9 (3.8)	227 (△ 27.7)	0.8 (3.4)	251 (△ 51.5)	1.1 (4.8)
被服	491 (△ 3.2)	1.9 (8.2)	362 (4.0)	1.3 (5.4)	689 (△ 4.6)	3.1 (13.3)
保険	1,159 (5.0)	4.6 (19.4)	824 (8.6)	3.0 (12.2)	1,564 (3.0)	7.0 (30.1)
介護	25 (31.6)	0.1 (0.4)	13 (85.7)	0.0 (0.2)	43 (19.4)	0.2 (0.8)
育児関連	368 (△ 4.9)	1.5 (6.2)	453 (△ 3.8)	1.6 (6.7)	292 (△ 3.6)	1.3 (5.6)
ファミリーサポート	251 (3.3)	1.0 (4.2)	205 (1.5)	0.7 (3.0)	320 (8.1)	1.4 (6.2)
財産形成	1,004 (2.1)	4.0 (16.8)	1,113 (△ 3.0)	4.0 (16.5)	854 (6.1)	3.8 (16.4)
通勤バス・駐車場	513 (3.4)	2.0 (8.6)	866 (0.1)	3.1 (12.8)	104 (70.5)	0.5 (2.0)
その他	138 (△ 5.5)	0.5 (2.3)	116 (△ 26.6)	0.4 (1.7)	180 (28.6)	0.8 (3.5)
慶弔関係	616 (△ 2.5)	2.4	654 (△ 5.9)	2.4	577 (4.0)	2.6
慶弔金	565 (△ 2.1)	2.2 (91.7)	577 (△ 7.4)	2.1 (88.2)	556 (7.3)	2.5 (96.4)
法定超付加給付	51 (△ 7.3)	0.2 (8.3)	77 (5.5)	0.3 (11.8)	21 (△ 43.2)	0.1 (3.6)
文化・体育・レクリエーション	1,989 (2.5)	7.9	2,528 (△ 1.5)	9.1	1,386 (12.5)	6.2
施設・運営	786 (1.2)	3.1 (39.5)	934 (△ 1.7)	3.4 (36.9)	612 (4.4)	2.7 (44.2)
活動への補助	1,203 (3.4)	4.8 (60.5)	1,594 (△ 1.4)	5.8 (63.1)	774 (20.0)	3.5 (55.8)
共済会	247 (△ 9.2)	1.0	194 (0.0)	0.7	327 (△ 13.7)	1.5
福利厚生代行サービス費	318 (6.0)	1.3	339 (2.1)	1.2	309 (15.3)	1.4
その他	594 (△ 20.5)	2.4	604 (△ 25.2)	2.2	506 (△ 22.0)	2.3

上段：従業員1人1ヵ月当たり額(円)

下段：対前年度増減率

4. カフェテリアプランに関する特別集計

カフェテリアプランについて、メニューごとの利用実績がわかる企業を「導入企業」として抽出し、特別集計を行った（2002年度より実施）。

(1) 「導入企業」の状況

2016年度のカフェテリアプランの「導入企業」は103社であり、昨年度に引き続き百社を超えた。[図表9]

図表9 「導入企業」が回答企業に占める割合

年度	回答企業数(社)	導入企業数(社)	割合(%)
2002	700	30	4.3
2003	714	46	6.4
2004	661	52	7.9
2005	645	65	10.1
2006	637	68	10.7
2007	668	74	11.1
2008	680	81	11.9
2009	701	85	12.1
2010	710	87	12.3
2011	688	93	13.5
2012	679	97	14.3
2013	674	95	14.1
2014	645	96	14.9
2015	667	104	15.6
2016	676	103	15.2

「導入企業」は、運営費用などの面でスケールメリットを活かしやすいこと等から、従業員規模の大きい企業が多く、1,000人以上の規模の企業が9割弱を占める。[図表10]

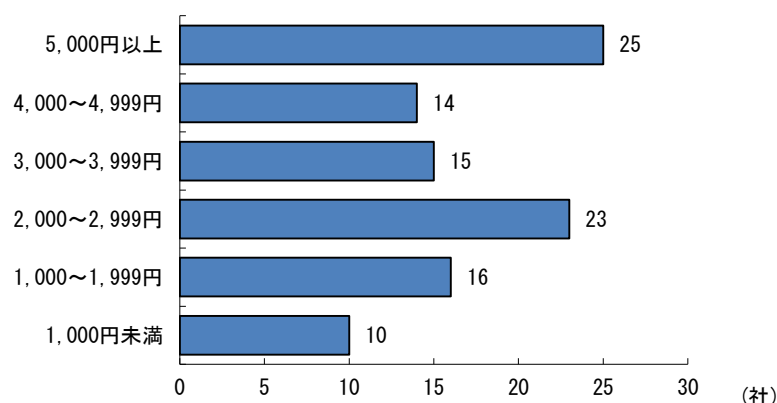
図表10 「導入企業」の規模別分布

	計	500人未満	500～999人	1,000～2,999人	3,000～4,999人	5,000人以上
全産業	103 100%	6 5.8%	6 5.8%	29 28.2%	15 14.6%	47 45.6%
製造業	61	2	1	21	7	30
非製造業	42	4	5	8	8	17

(2) カフェテリアメニューの費用の分布

「導入企業」について、カフェテリアメニューの費用の分布を見ると、従業員1人1ヵ月当たり、1,000円未満から5,000円以上までの開きが見られるが、5,000円以上の企業が25社と最も多く、次いで2,000～2,999円が23社、1,000～1,999円が16社と続いている。[図表11]

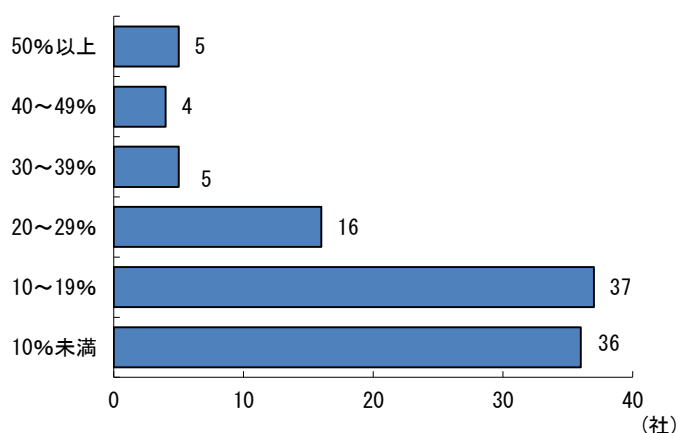
図表11 カフェテリアメニューの費用の分



(3) 法定外福利費に占めるカフェテリアメニューの費用の割合

「導入企業」の法定外福利費平均額は従業員1人1ヵ月当たり 33,774 円、このうちカフェテリアメニューの費用平均額は 4,344 円であり、法定外福利費に占めるカフェテリアメニューの費用の割合は 12.9%となった。また、割合の分布をみると、「10%未満」と「10～19%」が最も多い。[図表 12]

図表12 法定外福利費に占めるカフェテリアメニューの費用



(4) カフェテリアメニューの費用の状況（個別項目）

「導入企業」の法定外福利費の平均は、従業員1人1ヵ月当たり 33,774 円であり、前年度より 2.8%増加した。カフェテリアメニューの費用は従業員1人1ヵ月当たり 4,344 円であった（同 4.5%減少）。

カフェテリアメニューの費用（個別項目）のうちわけをみると、「ライフサポート」が 2,577 円（59.3%）、「文化・体育・レクリエーション」が 1,163 円（26.3%）であり全体の 85%以上を占めている。「ライフサポート」の内訳をみると、「財産形成」が最も多く 746 円、次いで「保険」が 501 円、「食事手当・給食補助」が 441 円である。「文化・体育・レクリエーションメニュー」の内訳は、「活動」が 1,076 円でありその太宗を占めている。[図表 13]

図表13 カフェテリアメニューの費用の内訳

項目	2016年度		2015年度		2014年度	
	平均(円) 対前年増減率 (%)	構成比 (%)	平均(円) 対前年増減率 (%)	構成比 (%)	平均(円) 対前年増減率 (%)	構成比 (%)
法定外福利費平均額	33,774 (2.8)	-	32,839 (0.1)	-	32,808 (2.7)	-
カフェテリアメニュー費用総額	4,344 (△ 4.5)	100.0	4,549 (5.0)	100.0	4,332 (11.5)	100.0
住宅メニュー	388 (△ 23.2)	8.9	505 (△ 7.8)	11.1	548 (97.8)	12.7
寮・社宅、賃貸物件入居補助	198 (△ 39.6)	4.6	328 (△ 15.9)	7.2	390 (302.1)	9.0
持家援助	190 (7.3)	4.4	177 (12.0)	3.9	158 (△ 12.2)	3.6
医療・健康メニュー	134 (41.1)	3.1	95 (2.2)	2.1	93 (8.1)	2.1
ライフサポートメニュー	2,577 (△ 2.1)	59.3	2,631 (6.6)	57.8	2,467 (14.4)	56.9
食事手当・給食補助	441 (△ 0.7)	10.2	444 (△ 2.4)	9.8	455 (△ 7.3)	10.5
購買・ショッピング費用	298 (△ 30.9)	6.9	431 (13.7)	9.5	379 (0.3)	8.7
被服	9 (0.0)	0.2	9 (0.0)	0.2	9 (12.5)	0.2
保険	501 (32.2)	11.5	379 (△ 2.3)	8.3	388 (△ 10.0)	9.0
介護	48 (2.1)	1.1	47 (4.4)	1.0	45 (△ 15.1)	1.0
育児関連	324 (0.3)	7.5	323 (10.2)	7.1	293 (△ 6.7)	6.8
ファミリーサポート	41 (△ 26.8)	0.9	56 (30.2)	1.2	43 (13.2)	1.0
財産形成	746 (△ 8.5)	17.2	815 (15.1)	17.9	708 (96.1)	16.3
通勤費用補助	-	0.0	4	0.1	0 (△ 100.0)	0.0
その他	166 (33.9)	3.8	124 (△ 15.1)	2.7	146 (80.2)	3.4
文化・体育・レクリエーションメニュー	1,163 (1.1)	26.8	1,150 (6.0)	25.3	1,085 (△ 9.5)	25.0
活動	1,076 (2.9)	24.8	1,046 (2.3)	23.0	1,022 (△ 10.2)	23.6
自己啓発	87 (△ 17.1)	2.0	105 (64.1)	2.3	64 (3.2)	1.5
その他メニュー	82 (△ 51.2)	1.9	168 (20.9)	3.7	139 (△ 16.8)	3.2

上段：従業員1人1ヵ月当たり額(円)

下段：対前年度増減率

5. 福利厚生代行サービス費に関する特別集計

福利厚生代行サービス費とは、福利厚生全般の運営のサービスを提供するアウトソーサーと契約することにより、発生する費用（契約金、委託金、年会費など）を指し、2002年度から調査項目に追加した。今回、当該項目に費用計上している企業について、特別集計を行った。

(1) 導入企業の産業別・規模別分布

福利厚生代行サービスを導入している企業は、回答企業 676 社のうち 236 社である（約 35%）。[図表 14]

図表14 導入企業の産業別・規模別分布

							(社)	
	業種名	500人未満	500~999人	1,000~2,999人	3,000人~4,999人	5000人以上	計	導入企業割合(%)
製造業	金属工業	6	2	7	2	6	23	38.3%
	電気機器		2	9	2	6	19	45.2%
	輸送機器			7	3	16	26	40.6%
	精密機器		1	1		2	4	30.8%
	一般機器				1	1	2	16.7%
	紙・パルプ	2		5	1	1	9	69.2%
	化学工業	1	2	7	5	4	19	41.3%
	ゴム工業			1	2	3	6	26.1%
	窯業	1		2	1	2	6	42.9%
	繊維工業					2	2	12.5%
	印刷出版						0	0.0%
	食品工業			4	3	2	9	52.9%
	その他製造業					1	1	20.0%
非製造業	鉱業		1				1	33.3%
	建設業		1	4	1	2	8	29.6%
	電気・ガス業		1		2	7	10	83.3%
	運輸業	3	1	3	2	5	14	18.4%
	通信業	1	1	1		2	5	62.5%
	金融・保険業	9	2	14	7	13	45	31.5%
	商事・サービス	5	4	2	8	8	27	33.8%
	総計	28	18	67	40	83	236	34.9%

(2) 費用の分布

福利厚生代行サービスに要する費用は従業員 1 人 1 ヶ月当たり 250~499 円が最も多い。[図表 15]

図表15 費用の分布

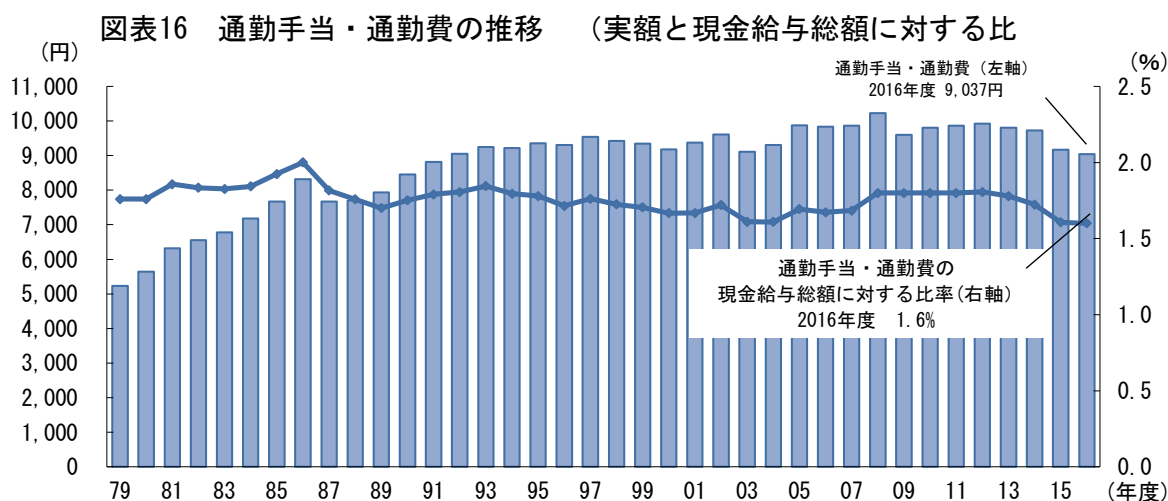
費用	社数	割合	費用	社数	割合
250円未満	69	29.9%	2000~2249円	4	1.7%
250~499円	73	31.6%	2250~2449円	1	0.4%
500~749円	47	20.3%	2500~2999円	2	0.9%
750~999円	10	4.3%	3000~3499円	2	0.9%
1000~1249円	11	4.8%	3500~3999円	1	0.4%
1250円~1499円	6	2.6%	4000~4999円	3	1.3%
1500~1749円	1	0.4%	5000円以上	5	2.2%
1750~1999円	1	0.4%	合計	236	100%

6. 通勤手当・通勤費、退職金の動向

通勤手当・通勤費は 9,037 円、前年度比 1.4% の減少
 退職金金額は 52,890 円、前年度比 6.4% の減少

(1) 通勤手当・通勤費

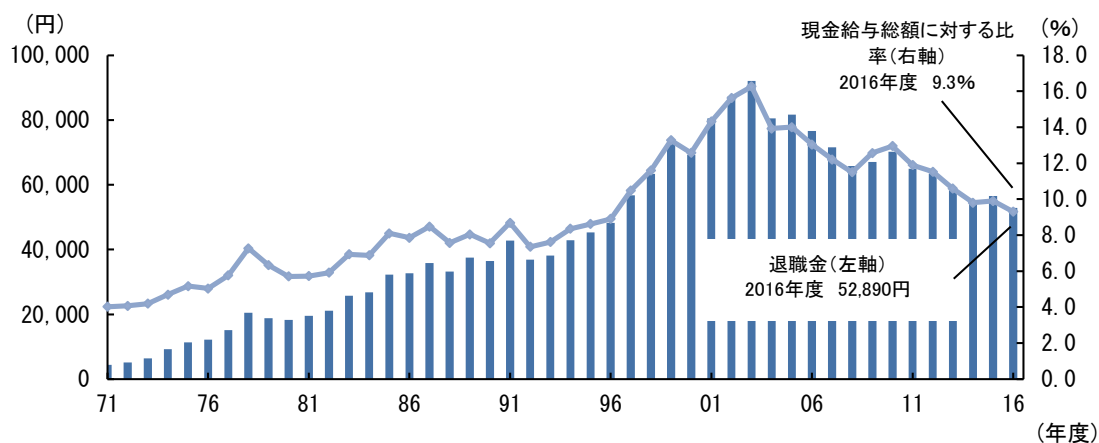
「通勤手当・通勤費」は従業員 1 人 1 ヶ月当たり 9,037 円（前年度比 1.4% 減少）である。「通勤手当・通勤費」は、現金給与総額に含まれている通勤手当と福利厚生費の中で処理されている通勤費の両方を含んでおり、通勤手当は、現金給与総額にも重複計上されている点に留意されたい。[図表 16]



(2) 退職金

退職一時金と退職年金を合計した「退職金」は、52,890 円であり、前年度比 6.4% 減少した。その内訳は、「退職一時金」が、23,053 円で前年度比 9.4% の減少、「退職年金」は 29,839 円で前年度比 3.92% 減少。現金給与総額に対する退職金の比率は 9.3% であった。[図表 17]

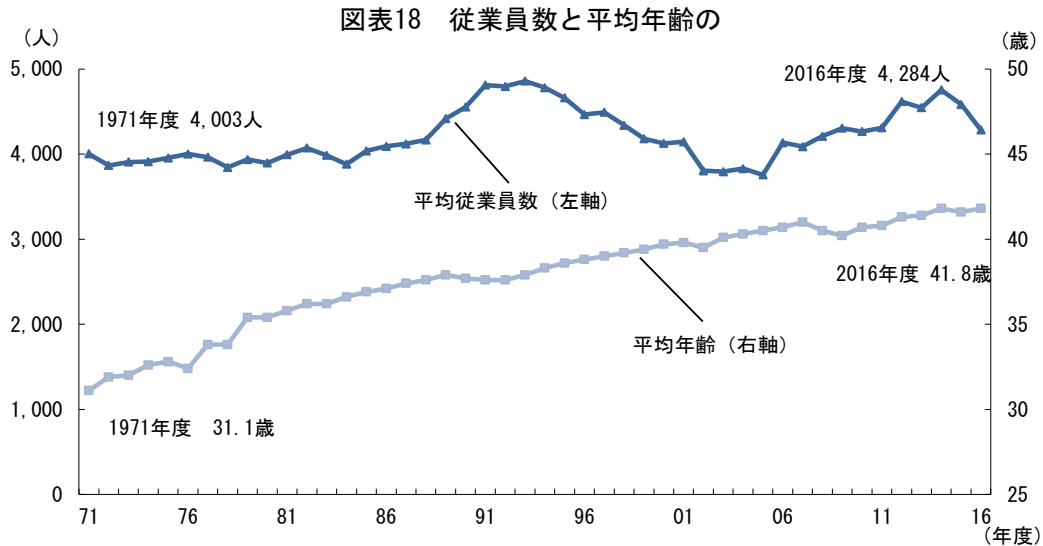
図表17 退職金の推移（実額と現金給与総額に対する比率）



7. 福利厚生費等の推移【参考データ】

(1) 従業員数と平均年齢の推移（1971年度以降）[図表 18]

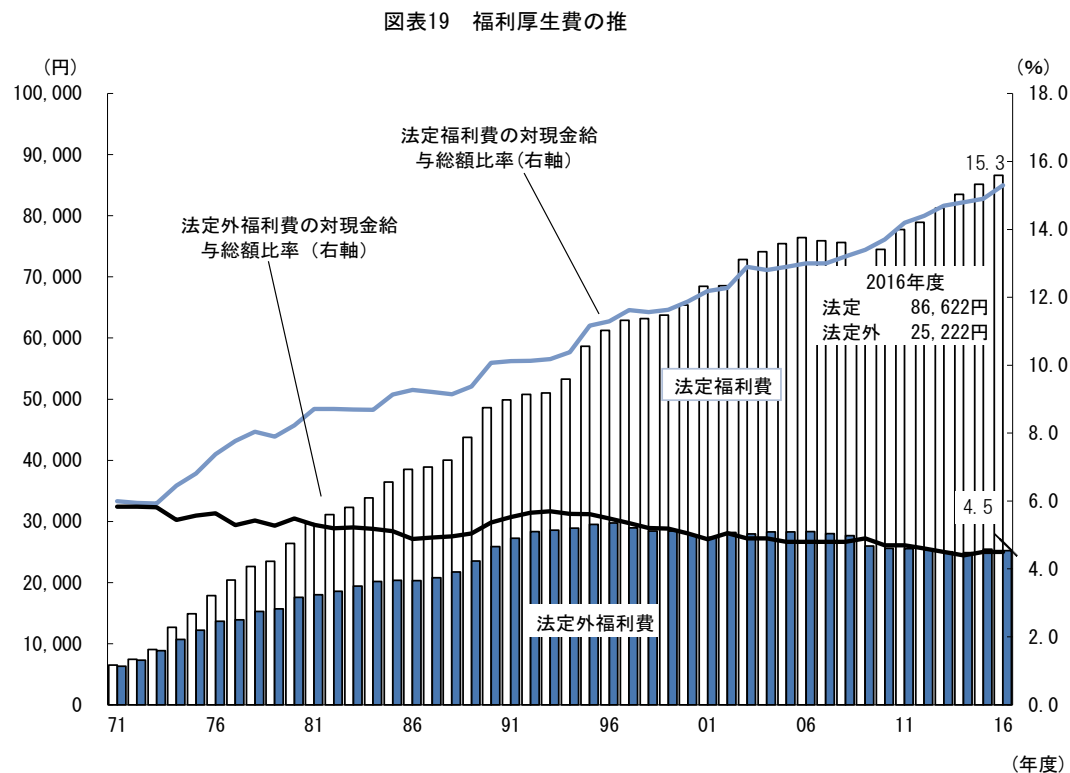
平均年齢は少子高齢化等の影響により、2003年度に40歳台を超え、その後も上昇傾向にある



(2) 福利厚生費（法定福利費、法定外福利費）の推移（1971年度以降）

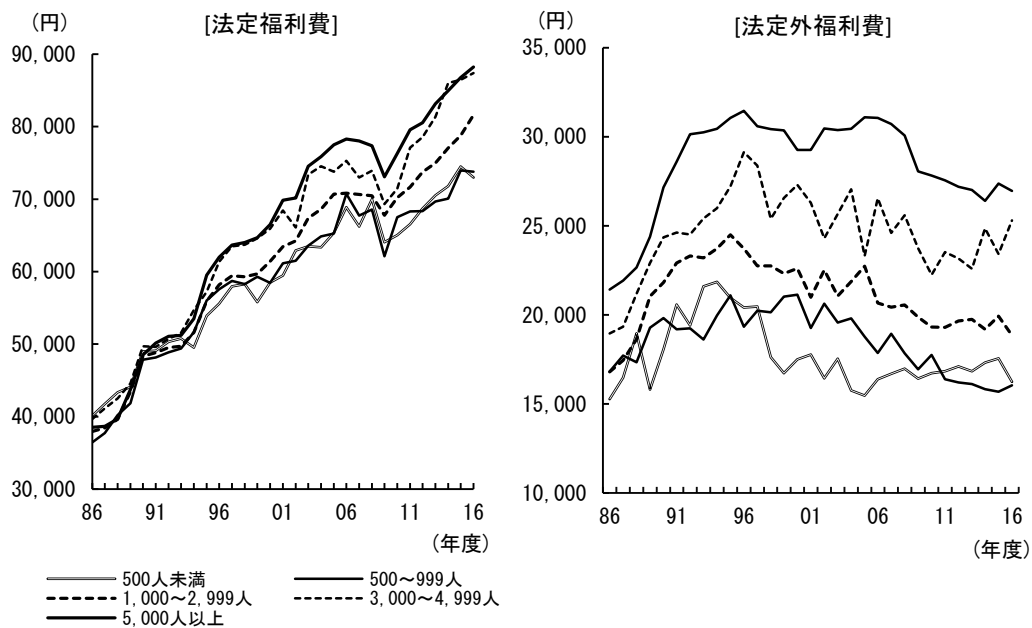
[図表 19]

法定福利費は2003年度に7万円台を超え、13年度に8万円台を超えた。法定外福利費は抑制傾向にある。



(3) 企業規模別の福利厚生費の推移 (1986年度以降) [図表 20]

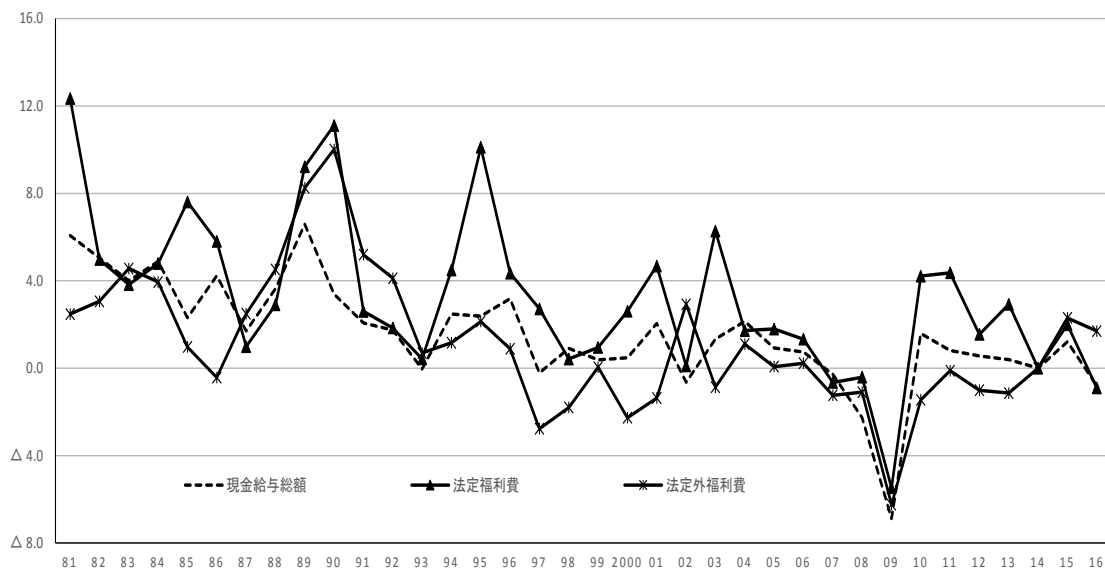
法定外福利費の規模間格差は 2006 年度以降縮小する傾向にある



(4) 法定福利費・法定外福利費の対前年度伸び率の推移

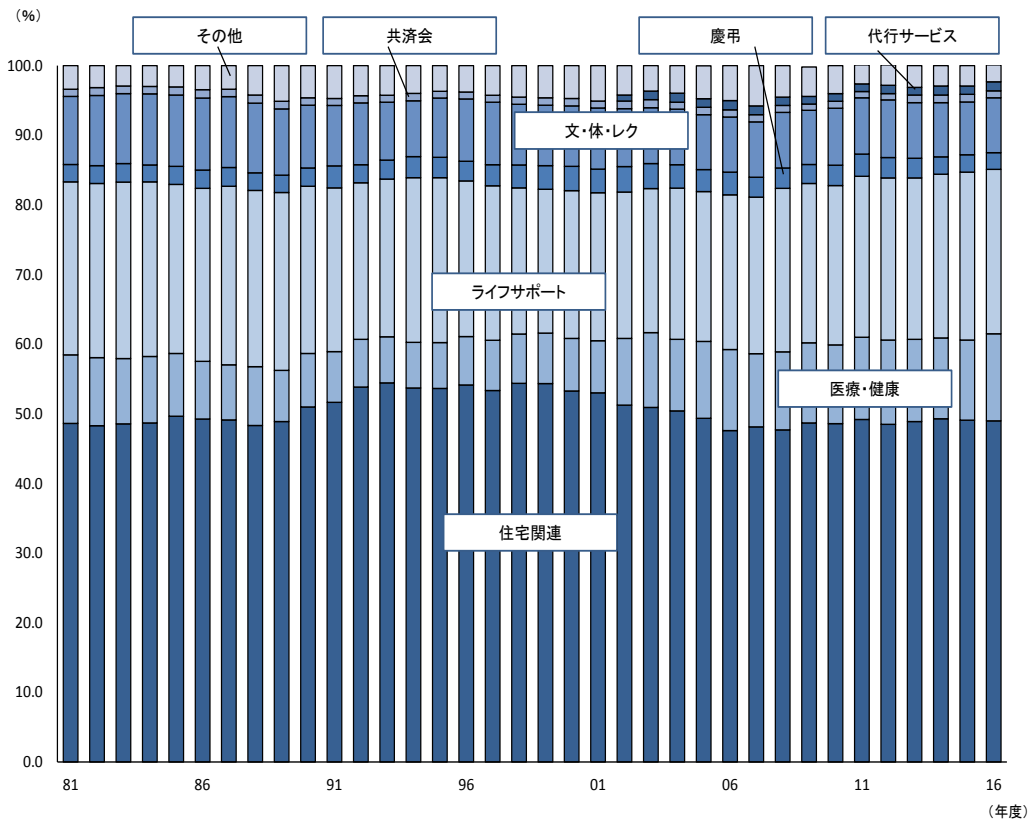
[図表 21]

法定福利費の伸びは、現金給与総額の伸びを概ね上回っている。



(5) 法定外福利費の内訳（構成比）の推移（1981年度以降）[図表 22]

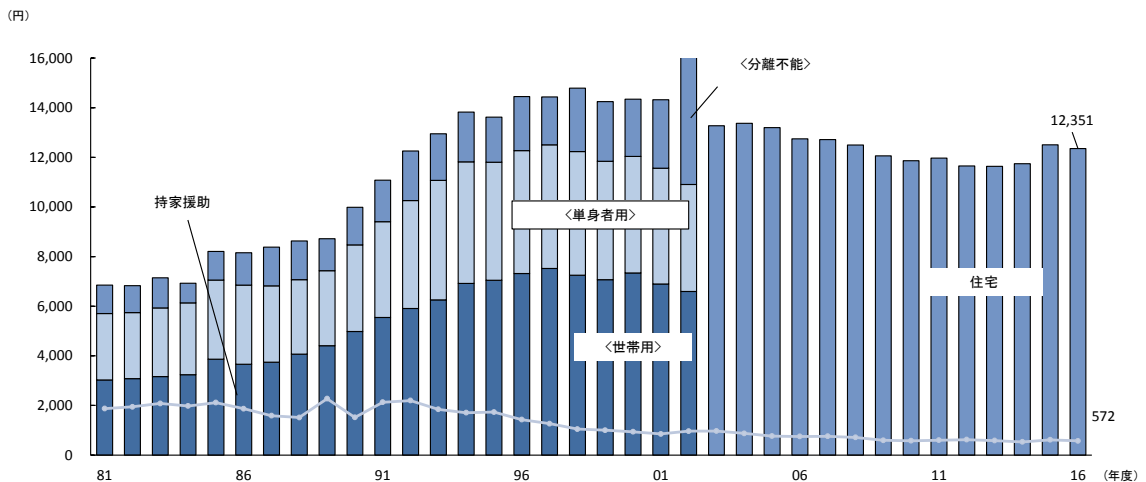
毎年、若干の変動はあるが、「住宅関連」が最も多く、「ライフサポート」「医療・健康」と続く傾向に変化はない



(6) 法定外福利費（項目別）の推移

① 住宅関連費用の推移（1981年度以降）[図表 23]

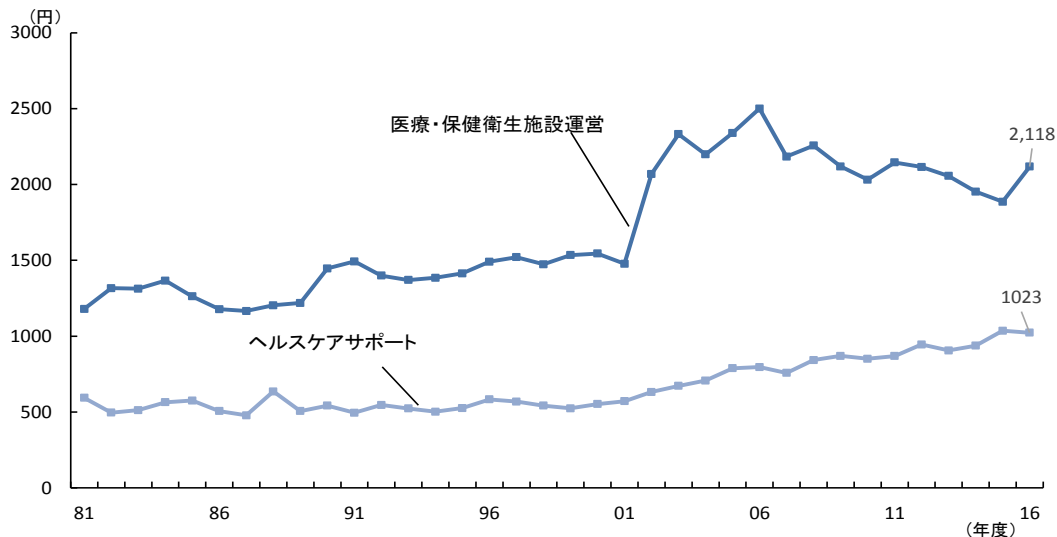
2000年度以降、減少に転じ、抑制傾向が続いていたが、15年度は6年ぶりに1万2000円台を回復。16年度は微減するものの1万2000円台を維持。



* 2002年度調査で住宅費用の世帯用、単身者用、分離不能という区分を廃止

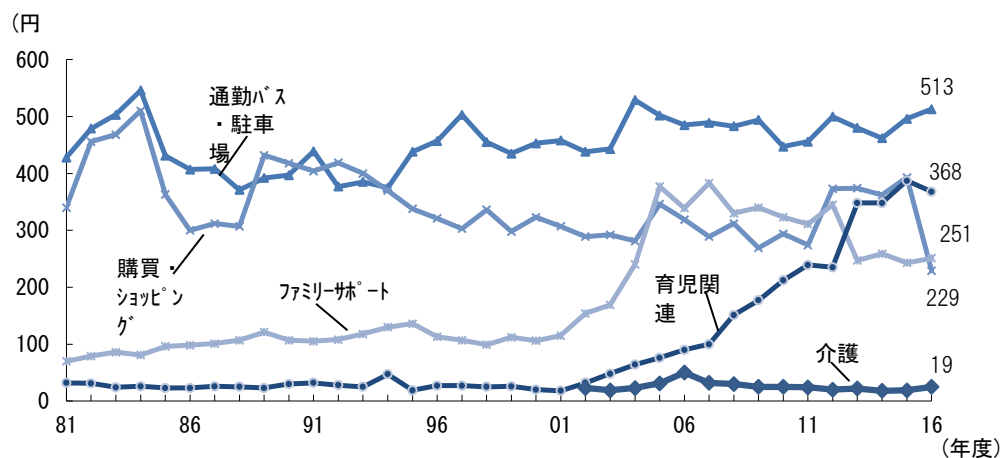
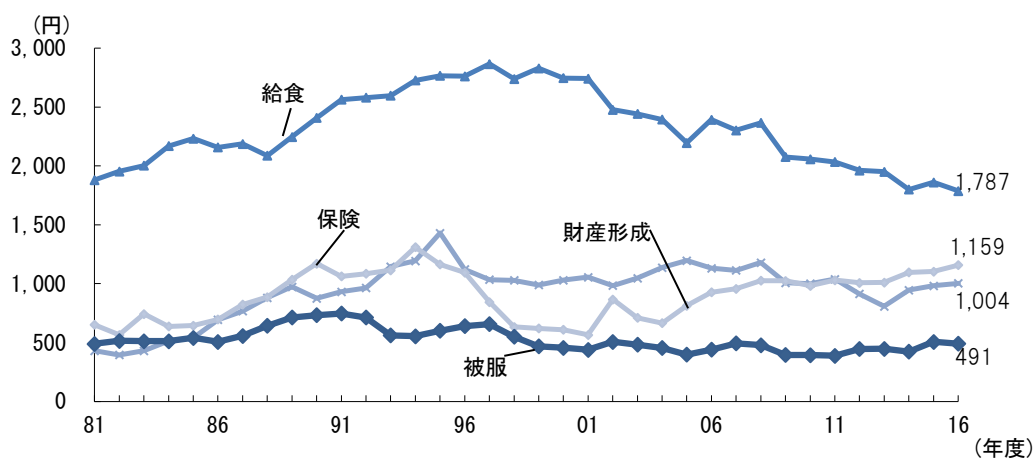
② 医療・健康費用の推移（1981年度以降）〔図表 24〕

「医療・保健衛生施設運営」は減少傾向にあるが16年度に反転。「ヘルスケアサポート」は増加傾向にあり、15年度に1000円台を超え、16年度も大台を維持。



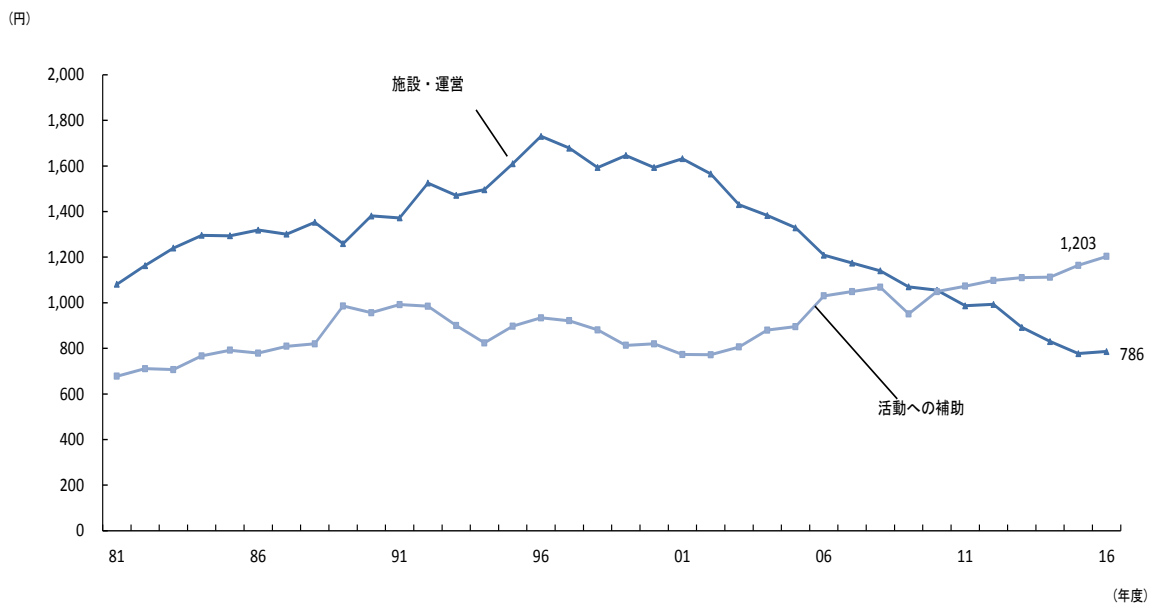
③ ライフサポート費用の推移（1981年度以降）〔図表 25〕

総じて減少傾向にあるものの、「育児関連」、「ファミリーサポート」は増加



④文化・体育・レクリエーション費用の推移（1981年度以降）〔図表 26〕

「施設・運営」は1996年以降減少傾向にあり、他方「活動への補助」は上昇傾向にある。11年度に初めて「活動への補助」が「施設・運営」を上回り、16年度はさらに開きが拡大した



図表27 福利厚生費、退職金等の推移

項目 回 年度	現金給与 総額 (円)	福利厚生費 (円)			福利厚生費 の対現金給与 総額比率 (%)	退職金 (円)	通勤手当 通勤費 (円)
		合 計	法定福利費	法定外福利費			
1回 1955	23,967	3,225 (3,505)	1,463	1,762 (2,042)	13.5%	-	-
2回 56	26,926	3,643 (3,922)	1,600	2,043 (2,322)	13.5%	-	-
3回 57	28,674	3,864 (4,169)	1,705	2,159 (2,464)	13.5%	-	-
4回 58	29,444	3,910 (4,231)	1,692	2,218 (2,539)	13.3%	-	-
5回 59	33,178	4,097 (4,431)	1,772	2,325 (2,659)	12.3%	1,723	-
6回 60	35,041	4,228 (4,554)	1,842	2,386 (2,712)	12.1%	1,642	-
7回 61	37,038	4,365 (4,750)	1,908	2,457 (2,842)	11.8%	1,642	-
8回 63	43,531	4,982 (5,346)	2,188	2,794 (3,158)	11.4%	3,108	-
9回 64	45,862	5,580 (5,972)	2,356	3,224 (3,616)	12.2%	2,534	-
10回 65	49,273	6,197 (6,674)	2,897	3,300 (3,777)	12.6%	2,814	-
11回 66	55,431	7,047 (7,698)	3,382	3,665 (4,316)	12.7%	2,838	-
12回 67	63,083	7,925 (8,681)	3,798	4,127 (4,883)	12.6%	3,397	-
13回 68	69,855	8,566 (9,473)	4,207	4,359 (5,266)	12.3%	3,076	-
14回 69	82,406	9,814 (10,848)	4,836	4,978 (6,012)	11.9%	3,520	-
15回 70	96,417	11,159 (12,383)	5,604	5,555 (6,779)	11.6%	4,104	-
16回 71	107,971	12,769 (14,181)	6,473	6,296 (7,708)	11.8%	4,346	-
17回 72	125,042	14,732 (16,209)	7,435	7,297 (8,774)	11.8%	5,090	-
18回 73	152,413	17,896 (19,664)	9,031	8,865 (10,633)	11.7%	6,395	-
19回 74	196,557	23,378 (25,149)	12,687	10,691 (12,463)	11.9%	9,223	-
20回 75	218,877	27,095 (29,288)	14,897	12,198 (14,391)	12.4%	11,306	-
21回 76	241,964	31,494 (34,082)	17,854	13,640 (16,228)	13.0%	12,182	-
22回 77	262,601	34,285 (37,051)	20,397	13,888 (16,654)	13.1%	15,131	-
23回 78	281,331	37,877	22,620	15,257	13.5%	20,438	4,786
24回 79	297,512	39,180	23,488	15,692	13.2%	18,837	5,234
25回 80	320,575	43,957	26,375	17,582	13.7%	18,298	5,639
26回 81	340,045	47,649	29,632	18,017	14.0%	19,483	6,316
27回 82	357,213	49,675	31,106	18,569	13.9%	21,115	6,552
28回 83	371,493	51,712	32,296	19,416	13.9%	25,784	6,783
29回 84	389,641	54,025	33,844	20,181	13.9%	26,792	7,182
30回 85	398,630	56,797	36,420	20,377	14.2%	32,296	7,671
31回 86	415,488	58,826	38,536	20,290	14.2%	32,651	8,316
32回 87	422,568	59,712	38,917	20,795	14.1%	35,837	7,673
33回 88	437,933	61,778	40,045	21,733	14.1%	33,174	7,700
34回 89	466,769	67,266	43,739	23,527	14.4%	37,562	7,935
35回 90	482,592	74,482	48,600	25,882	15.4%	36,466	8,451
36回 91	492,587	77,091	49,865	27,226	15.7%	42,786	8,819
37回 92	501,188	79,130	50,782	28,348	15.8%	36,866	9,054
38回 93	500,983	79,543	50,998	28,545	15.9%	38,171	9,244
39回 94	513,412	82,169	53,291	28,878	16.0%	42,908	9,217
40回 95	525,651	88,174	58,679	29,495	16.8%	45,341	9,353
41回 96	542,368	90,989	61,233	29,756	16.8%	48,288	9,302
42回 97	541,209	91,828	62,896	28,932	17.0%	56,745	9,537
43回 98	546,116	91,575	63,162	28,413	16.8%	63,341	9,423
44回 99	548,191	92,188	63,763	28,425	16.8%	72,775	9,344
45回 2000	550,802	93,203	65,423	27,780	16.9%	69,256	9,181
46回 01	562,098	95,883	68,482	27,401	17.1%	80,495	9,377
47回 02	558,494	96,755	68,552	28,203	17.3%	87,283	9,609
48回 03	565,935	100,811	72,853	27,958	17.8%	92,037	9,113
49回 04	578,054	102,372	74,106	28,266	17.7%	80,499	9,303
50回 05	583,386	103,722	75,436	28,286	17.8%	81,685	9,879
51回 06	587,658	104,787	76,437	28,350	17.8%	76,605	9,831
52回 07	586,008	103,934	75,936	27,998	17.7%	71,551	9,867
53回 08	572,781	103,311	75,621	27,690	18.0%	65,839	10,227
54回 09	533,379	97,440	71,480	25,960	18.3%	67,006	9,597
55回 10	541,866	100,076	74,493	25,583	18.5%	70,183	9,808
56回 11	546,246	103,298	77,744	25,554	18.9%	65,000	9,867
57回 12	549,308	104,243	78,948	25,296	19.0%	63,335	9,920
58回 13	551,441	106,265	81,258	25,007	19.3%	58,377	9,810
59回 14	563,942	108,389	83,500	24,889	19.2%	55,266	9,723
60回 15	570,739	110,627	85,165	25,462	19.4%	56,514	9,169
61回 16	565,932	111,844	86,622	25,222	19.8%	52,890	9,037

(注1) ()内数字は「通勤費」経費分を含んだ訂正前のもの。

(注2) 1955年度から61年度までの調査対象期間は10月～9月。63年度からは4月～3月。

図表28 福利厚生費の対前年度増減率、対現金給与総額比率、構成比

項目 回 年度	対前年度増減率(%)				現金給与総額に対する比率(%)			福利厚生費合計を100とした法定・法定外の割合(%)	
	現金給与総額	福利費合計	法定福利費	法定外福利費	福利費合計	法定福利費	法定外福利費	法定福利費	法定外福利費
1回 1955	-	-	-	-	14.6	6.1	8.5	41.7	58.3
2回 56	12.3	13.0	9.4	15.9	13.5	5.9	7.6	43.9	56.1
3回 57	6.5	6.1	6.6	5.7	13.5	5.9	7.5	44.1	55.9
4回 58	2.7	1.2	△ 0.8	2.7	13.3	5.7	7.5	43.3	56.7
5回 59	12.7	4.8	4.7	4.8	12.3	5.3	7.0	43.3	56.7
6回 60	5.6	3.2	4.0	2.6	12.1	5.3	6.8	43.6	56.4
7回 61	5.7	3.2	3.6	3.0	11.8	5.2	6.6	43.7	56.3
8回 63	17.5	14.1	14.7	13.7	11.4	5.0	6.4	43.9	56.1
9回 64	5.4	12.0	7.7	15.4	12.2	5.1	7.0	42.2	57.8
10回 65	7.4	11.1	23.0	2.4	12.6	5.9	6.7	46.7	53.3
11回 66	12.5	13.7	16.7	11.1	12.7	6.1	6.6	48.0	52.0
12回 67	13.8	12.5	12.3	12.6	12.6	6.0	6.5	47.9	52.1
13回 68	10.7	8.1	10.8	5.6	12.3	6.0	6.2	49.1	50.9
14回 69	18.0	14.6	15.0	14.2	11.9	5.9	6.0	49.3	50.7
15回 70	17.0	13.7	15.9	11.6	11.6	5.8	5.8	50.2	49.8
16回 71	12.0	14.4	15.5	13.3	11.8	6.0	5.8	50.7	49.3
17回 72	15.8	15.4	14.9	15.9	11.8	5.9	5.8	50.5	49.5
18回 73	21.9	21.5	21.5	21.5	11.7	5.9	5.8	50.5	49.5
19回 74	29.0	30.6	40.5	20.6	11.9	6.5	5.4	54.3	45.7
20回 75	11.4	15.9	17.4	14.1	12.4	6.8	5.6	55.0	45.0
21回 76	10.5	16.2	19.8	11.8	13.0	7.4	5.6	56.7	43.3
22回 77	8.5	8.9	14.2	1.8	13.1	7.8	5.3	59.5	40.5
23回 78	7.1	10.5	10.9	9.9	13.5	8.0	5.4	59.7	40.3
24回 79	5.8	3.4	3.8	2.9	13.2	7.9	5.3	59.9	40.1
25回 80	7.8	12.2	12.3	12.0	13.7	8.2	5.5	60.0	40.0
26回 81	6.1	8.4	12.3	2.5	14.0	8.7	5.3	62.2	37.8
27回 82	5.0	4.3	5.0	3.1	13.9	8.7	5.2	62.6	37.4
28回 83	4.0	4.1	3.8	4.6	13.9	8.7	5.2	62.5	37.5
29回 84	4.9	4.5	4.8	3.9	13.9	8.7	5.2	62.6	37.4
30回 85	2.3	5.1	7.6	1.0	14.2	9.1	5.1	64.1	35.9
31回 86	4.2	3.6	5.8	△ 0.4	14.2	9.3	4.9	65.5	34.5
32回 87	1.7	1.5	1.0	2.5	14.1	9.2	4.9	65.2	34.8
33回 88	3.6	3.5	2.9	4.5	14.1	9.1	5.0	64.8	35.2
34回 89	6.6	8.9	9.2	8.3	14.4	9.4	5.0	65.0	35.0
35回 90	3.4	10.7	11.1	10.0	15.4	10.1	5.4	65.3	34.7
36回 91	2.1	3.5	2.6	5.2	15.7	10.1	5.5	64.7	35.3
37回 92	1.7	2.6	1.8	4.1	15.8	10.1	5.7	64.2	35.8
38回 93	△ 0.0	0.5	0.4	0.7	15.9	10.2	5.7	64.1	35.9
39回 94	2.5	3.3	4.5	1.2	16.0	10.4	5.6	64.9	35.1
40回 95	2.4	7.3	10.1	2.1	16.8	11.2	5.6	66.5	33.5
41回 96	3.2	3.2	4.4	0.9	16.8	11.3	5.5	67.3	32.7
42回 97	△ 0.2	0.9	2.7	△ 2.8	17.0	11.6	5.3	68.5	31.5
43回 98	0.9	△ 0.3	0.4	△ 1.8	16.8	11.6	5.2	69.0	31.0
44回 99	0.4	0.7	1.0	0.0	16.8	11.6	5.2	69.2	30.8
45回 2000	0.5	1.1	2.6	△ 2.3	16.9	11.9	5.0	70.2	29.8
46回 01	2.1	2.9	4.7	△ 1.4	17.1	12.2	4.9	71.4	28.6
47回 02	△ 0.6	0.9	0.1	2.9	17.3	12.3	5.0	70.9	29.1
48回 03	1.3	4.2	6.3	△ 0.9	17.8	12.9	4.9	72.3	27.7
49回 04	2.1	1.5	1.7	1.1	17.7	12.8	4.9	72.4	27.6
50回 05	0.9	1.3	1.8	0.1	17.8	12.9	4.8	72.7	27.3
51回 06	0.7	1.0	1.3	0.2	17.8	13.0	4.8	72.9	26.9
52回 07	△ 0.3	△ 0.8	△ 0.7	△ 1.2	17.7	13.0	4.8	73.1	27.1
53回 08	△ 2.3	△ 0.6	△ 0.4	△ 1.1	18.0	13.2	4.8	73.2	26.8
54回 09	△ 6.9	△ 5.7	△ 5.5	△ 6.2	18.3	13.4	4.9	73.2	26.8
55回 10	1.6	2.7	4.2	△ 1.5	18.5	13.7	4.7	74.4	25.6
56回 11	0.8	3.2	4.4	△ 0.1	18.9	14.2	4.7	75.3	24.7
57回 12	0.6	0.9	1.5	△ 1.0	19.0	14.4	4.6	75.7	24.3
58回 13	0.4	1.9	2.9	△ 1.1	19.3	14.7	4.5	76.5	23.5
59回 14	2.3	2.0	2.8	△ 0.5	19.2	14.8	4.4	77.0	23.0
60回 15	1.2	2.1	2.0	2.3	19.4	14.9	4.5	77.0	23.0
61回 16	△ 0.8	1.1	1.7	△ 0.9	19.8	15.3	4.5	77.4	22.6

図表29 法定福利費の推移

項目 回数、年度	法定 福利費計 (円)	法定福利費内訳									
		健康保険・介護保険		厚生年金保険		雇用保険・労災保険		子ども・子育て拠出		その他	
		(円)	(%)	(円)	(%)	(円)	(%)	(円)	(%)	(円)	(%)
1回 1955	1,463	755	51.6	216	14.8	466	31.9	-	-	25	1.7
2回 56	1,600	828	51.8	227	14.2	518	32.4	-	-	26	1.6
3回 57	1,705	904	53.0	233	13.7	527	30.9	-	-	41	2.4
4回 58	1,692	928	54.8	237	14.0	495	29.3	-	-	33	2.0
5回 59	1,772	944	53.3	308	17.4	496	28.0	-	-	23	1.3
6回 60	1,842	955	51.8	386	21.0	481	26.1	-	-	20	1.1
7回 61	1,908	1,008	52.8	405	21.2	469	24.6	-	-	26	1.4
8回 63	2,188	1,188	54.3	456	20.8	535	24.5	-	-	9	0.4
9回 64	2,356	1,260	53.5	469	19.9	607	25.8	-	-	20	0.8
10回 65	2,897	1,390	48.0	852	29.4	632	21.8	-	-	23	0.8
11回 66	3,382	1,675	49.5	999	29.5	697	20.6	-	-	11	0.3
12回 67	3,798	1,932	50.9	1,078	28.4	749	19.7	-	-	39	1.0
13回 68	4,207	2,120	50.4	1,182	28.1	859	20.4	-	-	46	1.1
14回 69	4,836	2,373	49.1	1,427	29.5	989	20.5	-	-	47	1.0
15回 70	5,604	2,639	47.1	1,855	33.1	1,071	19.1	-	-	39	0.7
16回 71	6,473	3,000	46.3	2,205	34.1	1,212	18.7	8	0.1	48	0.7
17回 72	7,435	3,285	44.2	2,571	34.6	1,459	19.6	50	0.7	70	0.9
18回 73	9,031	3,961	43.9	3,277	36.3	1,647	18.2	109	1.2	37	0.4
19回 74	12,687	5,425	42.8	4,699	37.0	2,390	18.8	151	1.2	21	0.2
20回 75	14,897	6,206	41.7	5,289	35.5	3,190	21.4	168	1.1	44	0.3
21回 76	17,854	7,340	41.1	6,826	38.2	3,395	19.0	197	1.1	96	0.5
22回 77	20,397	8,316	40.8	8,151	40.0	3,626	17.8	219	1.1	85	0.4
23回 78	22,620	9,343	41.3	8,829	39.0	3,992	17.6	233	1.0	223	1.0
24回 79	23,488	9,755	41.5	9,009	38.4	4,220	18.0	244	1.0	260	1.1
25回 80	26,375	10,497	39.8	10,536	39.9	4,862	18.4	264	1.0	216	0.8
26回 81	29,632	11,466	38.7	12,336	41.6	5,396	18.2	243	0.8	191	0.6
27回 82	31,106	12,206	39.2	13,039	41.9	5,446	17.5	225	0.7	190	0.6
28回 83	32,296	12,620	39.1	13,581	42.1	5,665	17.5	231	0.7	199	0.6
29回 84	33,844	13,344	39.4	14,098	41.7	5,966	17.6	244	0.7	192	0.6
30回 85	36,420	14,128	38.8	15,945	43.8	5,971	16.4	250	0.7	126	0.3
31回 86	38,536	14,449	37.5	17,849	46.3	5,856	15.2	262	0.7	120	0.3
32回 87	38,917	14,564	37.4	18,049	46.4	5,914	15.2	259	0.7	131	0.3
33回 88	40,045	14,896	37.2	18,537	46.3	6,218	15.5	271	0.7	123	0.3
34回 89	43,739	16,219	37.1	20,160	46.1	6,918	15.8	298	0.7	144	0.3
35回 90	48,600	16,951	34.9	24,045	49.5	7,166	14.7	296	0.6	142	0.3
36回 91	49,865	17,517	35.1	24,744	49.6	7,159	14.4	305	0.6	140	0.3
37回 92	50,782	18,149	35.7	25,294	49.8	6,810	13.4	391	0.8	138	0.3
38回 93	50,998	18,539	36.4	25,388	49.8	6,562	12.9	379	0.7	130	0.3
39回 94	53,291	18,983	35.6	27,178	51.0	6,638	12.5	389	0.7	103	0.2
40回 95	58,679	19,730	33.6	31,682	54.0	6,780	11.6	405	0.7	82	0.1
41回 96	61,233	20,559	33.6	33,145	54.1	7,038	11.5	426	0.7	65	0.1
42回 97	62,896	21,076	33.5	34,238	54.4	7,095	11.3	425	0.7	62	0.1
43回 98	63,162	21,280	33.7	34,366	54.4	6,995	11.1	436	0.7	85	0.1
44回 99	63,763	21,563	33.8	34,777	54.5	6,905	10.8	432	0.7	86	0.1
45回 00	65,423	22,703	34.7	35,259	53.9	6,915	10.6	438	0.7	108	0.2
46回 01	68,482	23,769	34.7	36,062	52.7	8,108	11.8	462	0.7	81	0.1
47回 02	68,552	23,572	34.4	36,082	52.6	8,346	12.2	459	0.7	93	0.1
48回 03	72,853	25,484	35.0	38,112	52.3	8,600	11.8	493	0.7	165	0.2
49回 04	74,106	25,990	35.1	38,916	52.5	8,661	11.7	493	0.7	45	0.1
50回 05	75,436	25,887	34.3	39,816	52.8	9,176	12.2	509	0.7	48	0.1
51回 06	76,437	26,031	34.1	40,657	53.2	9,208	12.0	506	0.7	34	0.0
52回 07	75,936	26,090	34.4	41,227	54.3	7,902	10.4	710	0.9	7	0.0
53回 08	75,621	25,709	34.0	41,422	54.8	7,756	10.3	698	0.9	37	0.0
54回 09	71,480	24,711	34.6	40,194	56.2	5,896	8.2	657	0.9	22	0.0
55回 10	74,493	25,611	34.4	41,073	55.1	7,091	9.5	665	0.9	54	0.1
56回 11	77,744	27,040	34.8	42,717	54.9	7,270	9.4	677	0.9	40	0.1
57回 12	78,948	28,154	35.7	43,382	55.0	6,603	8.4	771	1.0	38	0.0
58回 13	81,258	29,708	36.6	44,213	54.4	6,535	8.0	775	1.0	28	0.0
59回 14	83,500	30,710	36.8	45,381	54.3	6,596	7.9	789	0.9	25	0.0
60回 15	85,165	31,177	36.6	46,441	54.5	6,728	7.9	794	0.9	25	0.0
61回 16	86,622	31,646	36.5	48,029	55.4	5,869	6.8	1,042	1.2	36	0.0

(注1) 「その他」欄は、01年度以前の数値を04年度の定義で計算できない。そのため、01年度以前は、法定福利費計から健保・介護、厚生年金、雇用・労災、子ども・子育て拠出金を引いたものを「その他」として計上した。

(注2) 2007年度以降の「雇用保険・労災保険」には、石綿健康被害救済法に基づく一般拠出金を含む。

(注3) 子ども・子育て拠出金（旧児童手当拠出金）は71年度から調査を始めた。

(注4) 右側の数値は、法定福利費計を100とした構成比。

図表30 法定外福利費の推移

回、年度	項目	合計 (円)	法定外福利費内訳															
			住宅関連		医療・健康		ライフサポート		慶弔関係		文化・体育・レク		共済会		福利厚生代行		その他	
			(円)	(%)	(円)	(%)	(円)	(%)	(円)	(%)	(円)	(%)	(円)	(%)	(円)	(%)	(円)	(%)
1回	1955	1,762	691	39.2	354	20.1	459	26.0	91	5.2	159	9.0	-	-	-	-	8	0.5
2回	56	2,043	799	39.1	398	19.5	537	26.3	99	4.8	199	9.7	-	-	-	-	11	0.5
3回	57	2,159	833	38.6	438	20.3	532	24.6	115	5.3	208	9.6	-	-	-	-	32	1.5
4回	58	2,218	899	40.5	429	19.3	522	23.5	113	5.1	215	9.7	-	-	-	-	42	1.9
5回	59	2,325	939	40.4	427	18.4	564	24.3	110	4.7	223	9.6	-	-	-	-	59	2.5
6回	60	2,386	947	39.7	443	18.6	557	23.3	100	4.2	240	10.1	-	-	-	-	99	4.1
7回	61	2,457	994	40.5	421	17.1	576	23.4	107	4.4	248	10.1	-	-	-	-	111	4.5
8回	63	2,794	1,210	43.3	394	14.1	680	24.3	70	2.5	298	10.7	44	1.6	-	-	98	3.5
9回	64	3,224	1,471	45.6	400	12.4	768	23.8	74	2.3	336	10.4	47	1.5	-	-	128	4.0
10回	65	3,300	1,519	46.0	417	12.6	775	23.5	69	2.1	338	10.2	55	1.7	-	-	127	3.8
11回	66	3,665	1,701	46.4	435	11.9	853	23.3	86	2.3	391	10.7	49	1.3	-	-	150	4.1
12回	67	4,127	1,949	47.2	498	12.1	884	21.4	103	2.5	439	10.6	50	1.2	-	-	204	4.9
13回	68	4,359	2,103	48.2	522	12.0	919	21.1	113	2.6	478	11.0	51	1.2	-	-	173	4.0
14回	69	4,978	2,430	48.8	587	11.8	1,043	21.0	157	3.2	530	10.6	34	0.7	-	-	197	4.0
15回	70	5,555	2,772	49.9	625	11.3	1,156	20.8	141	2.5	581	10.5	65	1.2	-	-	216	3.9
16回	71	6,296	3,106	49.3	764	12.1	1,283	20.4	170	2.7	621	9.9	79	1.3	-	-	273	4.3
17回	72	7,297	3,761	51.5	816	11.2	1,410	19.3	210	2.9	730	10.0	85	1.2	-	-	285	3.9
18回	73	8,865	4,394	49.6	973	11.0	1,943	21.9	280	3.2	860	9.7	109	1.2	-	-	306	3.5
19回	74	10,691	5,388	50.4	1,263	11.8	2,213	20.7	328	3.1	989	9.3	139	1.3	-	-	370	3.5
20回	75	12,198	6,250	51.2	1,323	10.8	2,617	21.5	359	2.9	1,078	8.8	151	1.2	-	-	421	3.5
21回	76	13,640	7,111	52.1	1,403	10.3	2,933	21.5	342	2.5	1,228	9.0	173	1.3	-	-	450	3.3
22回	77	13,888	6,822	49.1	1,457	10.5	3,190	23.0	440	3.2	1,304	9.4	173	1.2	-	-	502	3.6
23回	78	15,257	7,451	48.8	1,456	9.5	3,774	24.7	453	3.0	1,418	9.3	180	1.2	-	-	525	3.4
24回	79	15,692	7,783	49.6	1,508	9.6	3,753	23.9	403	2.6	1,505	9.6	207	1.3	-	-	533	3.4
25回	80	17,582	8,494	48.3	1,744	9.9	4,486	25.5	434	2.5	1,663	9.5	237	1.3	-	-	524	3.0
26回	81	18,017	8,761	48.6	1,772	9.8	4,476	24.8	453	2.5	1,759	9.8	185	1.0	-	-	611	3.4
27回	82	18,569	8,969	48.3	1,812	9.8	4,646	25.0	474	2.6	1,874	10.1	211	1.1	-	-	583	3.1
28回	83	19,416	9,428	48.6	1,825	9.4	4,919	25.3	516	2.7	1,947	10.0	214	1.1	-	-	567	2.9
29回	84	20,181	9,826	48.7	1,930	9.6	5,061	25.1	488	2.4	2,063	10.2	214	1.1	-	-	599	3.0
30回	85	20,377	10,119	49.7	1,837	9.0	4,947	24.3	529	2.6	2,086	10.2	237	1.2	-	-	622	3.1
31回	86	20,290	9,994	49.3	1,684	8.3	5,040	24.8	530	2.6	2,098	10.3	244	1.2	-	-	700	3.4
32回	87	20,795	10,218	49.1	1,644	7.9	5,334	25.7	562	2.7	2,110	10.1	227	1.1	-	-	700	3.4
33回	88	21,733	10,504	48.3	1,838	8.5	5,497	25.3	550	2.5	2,173	10.0	257	1.2	-	-	914	4.2
34回	89	23,527	11,506	48.9	1,725	7.3	6,010	25.5	585	2.5	2,245	9.5	257	1.1	-	-	1,199	5.1
35回	90	25,882	13,201	51.0	1,988	7.7	6,213	24.0	678	2.6	2,337	9.0	268	1.0	-	-	1,197	4.6
36回	91	27,226	14,062	51.6	1,987	7.3	6,399	23.5	863	3.2	2,364	8.7	267	1.0	-	-	1,284	4.7
37回	92	28,348	15,266	53.9	1,945	6.9	6,375	22.5	735	2.6	2,510	8.9	300	1.1	-	-	1,217	4.3
38回	93	28,545	15,538	54.4	1,893	6.6	6,468	22.7	779	2.7	2,371	8.3	289	1.0	-	-	1,207	4.2
39回	94	28,878	15,517	53.7	1,887	6.5	6,833	23.7	868	3.0	2,320	8.0	300	1.0	-	-	1,153	4.0
40回	95	29,495	15,826	53.7	1,940	6.6	6,988	23.7	864	2.9	2,507	8.5	282	1.0	-	-	1,088	3.7
41回	96	29,756	16,111	54.1	2,074	7.0	6,648	22.3	842	2.8	2,664	9.0	297	1.0	-	-	1,120	3.8
42回	97	28,932	15,432	53.3	2,090	7.2	6,418	22.2	874	3.0	2,599	9.0	291	1.0	-	-	1,228	4.2
43回	98	28,413	15,448	54.4	2,016	7.1	5,965	21.0	934	3.3	2,474	8.7	297	1.0	-	-	1,279	4.5
44回	99	28,425	15,449	54.4	2,058	7.2	5,872	20.7	970	3.4	2,459	8.7	311	1.1	-	-	1,306	4.6
45回	00	27,780	14,804	53.3	2,097	7.5	5,891	21.2	970	3.5	2,413	8.7	301	1.1	-	-	1,304	4.7
46回	01	27,401	14,526	53.0	2,048	7.5	5,831	21.3	925	3.4	2,405	8.8	277	1.0	-	-	1,389	5.1
47回	02	28,203	14,456	51.3	2,700	9.6	5,932	21.0	1,034	3.7	2,337	8.3	312	1.1	242	0.9	1,190	4.2
48回	03	27,958	14,241	50.9	3,004	10.7	5,781	20.7	1,007	3.6	2,236	8.0	330	1.2	341	1.2	1,018	3.6
49回	04	28,266	14,249	50.4	2,905	10.3	6,141	21.7	948	3.4	2,263	8.0	278	1.0	369	1.3	1,113	3.9
50回	05	28,286	13,962	49.4	3,127	11.1	6,088	21.5	891	3.1	2,224	7.9	308	1.1	346	1.2	1,337	4.7
51回	06	28,350	13,496	47.6	3,296	11.6	6,301	22.2	924	3.3	2,240	7.9	293	1.0	378	1.3	1,427	5.0
52回	07	27,998	13,473	48.1	2,942	10.5	6,294	22.5	809	2.9	2,223	7.9	287	1.0	355	1.3	1,616	5.8
53回	08	27,690	13,211	47.7	3,098	11.2	6,504	23.5	790	2.9	2,208	8.0	287	1.0	342	1.2	1,249	4.5
54回	09	25,960	12,654	48.7	2,989	11.5	5,939	22.9	713	2.7	2,021	7.8	245	0.9	298	1.1	1,100	4.2
55回	10	25,583	12,443	48.6	2,882	11.3	5,847	22.9	748	2.9	2,103	8.2	245	1.0	294	1.1	1,021	4.0
56回	11	25,554	12,567	49.2	3,015	11.8	5,897	23.1	811	3.2	2,060	8.1	227	0.9	293	1.1	685	2.7
57回	12	25,296	12,272	48.5	3,060	12.1	5,893	23.3	723	2.9	2,091	8.3	230	0.9	303	1.2	724	2.9
58回	13	25,007	12,225	48.9	2,962	11.8	5,799	23.2	704	2.8	2,002	8.0	270	1.1	273	1.1	771	3.1
59回	14	24,889	12,278	49.3	2,891	11.6	5,860	23.5	611	2.5	1,942	7.8	279	1.1	312	1.3	715	2.9
60回	15	25,462	12,509	49.1	2,922	11.5	6,139	24.1	632	2.5	1,941	7.6	272	1.1	300	1.2	747	2.9
61回	16	25,222	12,351	49.0	3,141	12.5	5,964	23.6	616	2.4	1,989	7.9	247	1.0	318	1.3	594	2.4

(注1) 72年度以降の住宅は持家援助が含まれる。

(注2) 78年度以降の生活保護(現在のライフサポート)からは、通勤費用を除く。77年度以前の数値は78年度の定義に合わせ

(注3) 右側の数字は、法定外福利費計を100とした構成比。

図表31 法定外福利費の

項目	回	年度	住宅関連			医療・健康			ライフ						
			合計	小計	住宅	持家 援助	施設 運営	ヘルプ カード	小計	給食	購買 ショッピング	被服	保険	介護	育児 関連
1回	1955	1,762	691	691	-	354	214	139	459	267	-	-	53	-	36
2回	56	2,043	799	799	-	398	238	160	537	312	-	-	51	-	42
3回	57	2,159	833	833	-	438	282	156	532	332	-	-	45	-	43
4回	58	2,218	899	899	-	429	257	172	522	287	43	-	53	-	35
5回	59	2,325	939	939	-	427	265	162	564	325	47	-	59	-	31
6回	60	2,386	947	947	-	443	272	170	557	322	57	-	58	-	28
7回	61	2,457	994	994	-	421	246	178	576	342	54	-	51	-	34
8回	63	2,794	1,210	1,210	-	394	225	169	680	392	61	89	66	-	27
9回	64	3,224	1,471	1,471	-	400	215	185	768	401	67	105	91	-	21
10回	65	3,300	1,519	1,519	-	417	265	152	775	440	63	136	101	-	15
11回	66	3,665	1,701	1,701	-	435	270	165	853	462	73	154	105	-	12
12回	67	4,127	1,949	1,949	-	498	324	174	884	520	73	128	101	-	13
13回	68	4,359	2,103	2,103	-	522	348	174	919	549	70	138	107	-	13
14回	69	4,978	2,430	2,430	-	587	401	186	1,043	622	78	158	106	-	16
15回	70	5,555	2,772	2,772	-	625	436	189	1,156	668	119	198	103	-	15
16回	71	6,296	3,106	3,106	-	764	491	273	1,283	739	136	212	138	-	15
17回	72	7,297	3,761	3,523	238	816	533	283	1,410	818	122	222	157	-	20
18回	73	8,865	4,394	3,948	446	973	643	330	1,943	945	158	349	222	-	23
19回	74	10,691	5,388	4,864	506	1,263	856	406	2,213	1,229	62	433	164	-	27
20回	75	12,198	6,250	5,200	1,050	1,323	878	445	2,617	1,334	224	388	268	-	25
21回	76	13,640	7,111	5,800	1,311	1,403	894	509	2,933	1,533	226	442	360	-	27
22回	77	13,888	6,822	5,752	1,070	1,457	975	484	3,190	1,544	334	438	418	-	27
23回	78	15,257	7,451	6,296	1,156	1,456	949	507	3,774	1,689	380	451	566	-	24
24回	79	15,692	7,783	6,343	1,440	1,508	987	521	3,753	1,655	381	473	482	-	31
25回	80	17,582	8,494	6,652	1,842	1,744	1,104	640	4,486	1,929	447	495	517	-	33
26回	81	18,017	8,761	6,886	1,875	1,772	1,179	593	4,476	1,880	340	489	652	-	32
27回	82	18,569	8,969	7,023	1,946	1,812	1,316	496	4,646	1,954	456	515	565	-	31
28回	83	19,416	9,428	7,348	2,080	1,825	1,313	512	4,919	2,003	468	512	743	-	24
29回	84	20,181	9,826	7,845	1,981	1,930	1,366	564	5,061	2,169	510	512	638	-	26
30回	85	20,377	10,119	8,003	2,116	1,837	1,262	575	4,947	2,232	363	540	644	-	23
31回	86	20,290	9,994	8,126	1,868	1,684	1,178	506	5,040	2,158	300	506	696	-	23
32回	87	20,795	10,218	8,630	1,588	1,644	1,166	478	5,334	2,187	312	557	823	-	26
33回	88	21,733	10,504	8,990	1,514	1,838	1,203	635	5,497	2,087	307	643	886	-	25
34回	89	23,527	11,506	9,762	1,744	1,725	1,219	506	6,010	2,246	432	713	1,035	-	23
35回	90	25,882	13,201	10,927	2,274	1,988	1,446	542	6,213	2,408	418	733	1,171	-	30
36回	91	27,226	14,062	11,931	2,131	1,987	1,492	495	6,399	2,564	404	747	1,063	-	32
37回	92	28,348	15,266	13,067	2,199	1,945	1,399	546	6,375	2,580	419	714	1,085	-	28
38回	93	28,545	15,538	13,695	1,843	1,893	1,370	523	6,468	2,597	400	561	1,115	-	25
39回	94	28,878	15,517	13,810	1,707	1,887	1,385	502	6,833	2,727	370	554	1,310	-	47
40回	95	29,495	15,826	14,093	1,733	1,940	1,414	526	6,988	2,766	338	601	1,164	-	19
41回	96	29,756	16,111	14,681	1,430	2,074	1,491	583	6,648	2,762	321	640	1,095	-	27
42回	97	28,932	15,432	14,167	1,265	2,090	1,521	569	6,418	2,866	303	657	844	-	27
43回	98	28,413	15,448	14,401	1,047	2,016	1,474	542	5,965	2,740	336	550	633	-	25
44回	99	28,425	15,449	14,447	1,002	2,058	1,534	524	5,872	2,829	298	468	620	-	26
45回	2000	27,780	14,804	13,864	940	2,097	1,545	552	5,891	2,746	323	456	610	-	20
46回	01	27,401	14,526	13,674	852	2,048	1,477	571	5,831	2,742	307	439	566	-	18
47回	02	28,203	14,456	13,491	964	2,700	2,069	632	5,932	2,478	289	507	867	23	32
48回	03	27,958	14,241	13,272	969	3,004	2,332	672	5,781	2,442	292	483	710	19	48
49回	04	28,266	14,249	13,374	875	2,905	2,198	707	6,141	2,395	281	455	666	23	64
50回	05	28,286	13,962	13,197	765	3,127	2,339	788	6,088	2,196	346	398	814	31	76
51回	06	28,350	13,496	12,744	752	3,296	2,500	796	6,301	2,393	319	441	928	50	90
52回	07	27,998	13,473	12,717	756	2,942	2,184	758	6,294	2,303	289	494	957	32	100
53回	08	27,690	13,211	12,499	712	3,098	2,256	842	6,504	2,367	312	479	1,026	30	151
54回	09	25,960	12,654	12,059	595	2,989	2,119	870	5,939	2,076	269	396	1,025	25	177
55回	10	25,583	12,443	11,865	578	2,882	2,031	851	5,847	2,058	294	394	982	25	212
56回	11	25,554	12,567	11,969	598	3,015	2,145	869	5,897	2,034	274	388	1,030	24	239
57回	12	25,296	12,272	11,650	622	3,060	2,115	945	5,893	1,962	373	446	1,008	20	235
58回	13	25,007	12,225	11,640	585	2,962	2,056	906	5,799	1,951	374	448	1,011	22	348
59回	14	24,889	12,278	11,747	531	2,891	1,953	937	5,860	1,801	362	423	1,097	18	348
60回	15	25,462	12,509	11,895	614	2,922	1,886	1036	6,139	1,861	393	507	1,104	19	387
61回	16	25,222	12,351	11,779	572	3,141	2,118	1023	5,964	1,787	229	491	1,159	25	368

項目別実額の推移

サポート					慶弔関係			文化・体育・レク				共済会	福利厚生代行	その他	項目	
ファミリー サポート	財産 形成	通勤バス 駐車場	その他	(通勤)	慶弔金	法定超 付加給付	施設 運営	活動 補助	共済会	福利厚生 代行	その他	回	年度			
-	-	-	103	(280)										91	67	24
-	-	-	132	(279)	99	77	22	199	-	-	-	-	11	2回	56	
-	-	-	112	(305)	115	84	31	208	-	-	-	-	32	3回	57	
-	-	-	104	(321)	113	90	23	215	-	-	-	-	42	4回	58	
-	-	-	102	(334)	110	94	16	223	-	-	-	-	59	5回	59	
-	-	-	92	(326)	100	88	12	240	-	-	-	-	99	6回	60	
-	-	-	95	(385)	107	97	10	248	-	-	-	-	111	7回	61	
18	-	-	27	(364)	70	54	16	298	116	182	44	-	98	8回	63	
14	-	-	69	(392)	74	59	15	336	147	189	47	-	128	9回	64	
14	-	-	6	(477)	69	52	17	338	164	174	55	-	127	10回	65	
20	-	-	27	(651)	86	66	20	391	196	195	49	-	150	11回	66	
28	-	-	21	(756)	103	83	20	439	193	246	50	-	204	12回	67	
23	-	-	19	(907)	113	89	24	478	213	265	51	-	173	13回	68	
34	-	-	29	(1034)	157	122	35	530	238	292	34	-	197	14回	69	
36	-	-	17	(1224)	141	109	32	581	249	332	65	-	216	15回	70	
35	-	-	8	(1412)	170	122	48	621	265	346	79	-	273	16回	71	
42	-	-	29	(1477)	210	153	57	730	346	384	85	-	285	17回	72	
50	113	-	83	(1768)	280	197	83	860	430	430	109	-	306	18回	73	
37	178	-	83	(1772)	328	213	115	989	474	512	139	-	370	19回	74	
24	211	-	143	(2193)	359	254	105	1,078	610	468	151	-	421	20回	75	
41	169	-	135	(2588)	342	272	70	1,228	717	511	173	-	450	21回	76	
62	227	-	140	(2766)	440	337	103	1,304	793	511	173	-	502	22回	77	
55	299	207	103	-	453	330	123	1,418	851	567	180	-	525	23回	78	
66	316	239	110	-	403	300	103	1,505	920	585	207	-	533	24回	79	
78	465	399	123	-	434	328	106	1,663	1,018	645	237	-	524	25回	80	
70	430	428	155	-	453	343	110	1,759	1,081	678	185	-	611	26回	81	
79	396	479	171	-	474	387	87	1,874	1,163	711	211	-	583	27回	82	
86	431	503	149	-	516	437	79	1,947	1,240	707	214	-	567	28回	83	
81	512	546	67	-	488	414	74	2,063	1,296	767	214	-	599	29回	84	
96	542	431	76	-	529	415	114	2,086	1,294	792	237	-	622	30回	85	
98	694	407	158	-	530	451	79	2,098	1,319	779	244	-	700	31回	86	
101	767	408	153	-	562	479	83	2,110	1,301	809	227	-	700	32回	87	
107	881	371	190	-	550	475	75	2,173	1,353	820	257	-	914	33回	88	
121	974	392	74	-	585	494	91	2,245	1,259	986	257	-	1,199	34回	89	
107	875	397	74	-	678	590	88	2,337	1,381	956	268	-	1,197	35回	90	
105	932	439	113	-	863	770	93	2,364	1,372	992	267	-	1,284	36回	91	
108	964	377	100	-	735	656	79	2,510	1,525	985	300	-	1,217	37回	92	
118	1,146	385	121	-	779	655	124	2,371	1,471	900	289	-	1,207	38回	93	
130	1,193	375	127	-	868	737	131	2,320	1,496	824	300	-	1,153	39回	94	
136	1,430	438	96	-	864	728	136	2,507	1,610	897	282	-	1,088	40回	95	
113	1,122	457	111	-	842	751	91	2,664	1,730	934	297	-	1,120	41回	96	
107	1,034	503	77	-	874	789	85	2,599	1,678	921	291	-	1,228	42回	97	
99	1,029	455	98	-	934	837	97	2,474	1,593	881	297	-	1,279	43回	98	
112	989	435	95	-	970	875	95	2,459	1,646	813	311	-	1,306	44回	99	
106	1,030	453	147	-	970	884	86	2,413	1,593	820	301	-	1,304	45回	00	
115	1,055	458	131	-	925	859	66	2,405	1,632	773	277	-	1,389	46回	01	
154	984	438	160	-	1,034	961	73	2,337	1,565	772	312	242	1,190	47回	02	
169	1,047	443	129	-	1,007	941	66	2,236	1,430	806	330	341	1,018	48回	03	
240	1,137	529	351	-	948	885	63	2,263	1,383	880	278	369	1,113	49回	04	
377	1,196	502	150	-	891	828	63	2,224	1,329	895	308	346	1,337	50回	05	
339	1,132	485	123	-	924	862	61	2,240	1,209	1,030	293	378	1,427	51回	06	
383	1,113	489	134	-	809	753	56	2,223	1,174	1,049	287	355	1,616	52回	07	
330	1,179	483	149	-	790	735	55	2,208	1,140	1,068	287	342	1,249	53回	08	
340	1,008	494	128	-	713	652	61	2,021	1,070	951	245	298	1,100	54回	09	
323	1,001	447	111	-	748	678	69	2,103	1,055	1,049	245	294	1,021	55回	10	
311	1,039	456	102	-	811	739	72	2,060	987	1,073	227	293	685	56回	11	
345	913	500	92	-	723	667	56	2,091	993	1,098	230	303	724	57回	12	
247	808	480	109	-	704	645	59	2,002	892	1,110	270	273	771	58回	13	
259	946	462	143	-	611	577	34	1,942	830	1112	279	312	715	59回	14	
243	983	496	146	-	632	577	55	1,941	777	1164	272	300	747	60回	15	
251	1,004	513	138	-	616	565	51	1,989	786	1203	247	318	594	61回	16	

図表32 法定外福利費の

項目	年度	住宅関連				医療・健康			ライフ						
		合計	小計	住宅	持家 援助	施設 運営	ヘルスケア サポート	小計	給食	購買 ショッピング	被服	保険	介護	育児 関連	
															回
1回	1955	-	-	-	-	-	-	-	-	-	-	-	-	-	
2回	56	15.9	15.6	15.6	-	12.4	11.2	15.1	17.0	16.9	-	-	△ 3.8	-	16.7
3回	57	5.7	4.3	4.3	-	10.1	18.5	△ 2.5	△ 0.9	6.4	-	-	△ 11.8	-	2.4
4回	58	2.7	7.9	7.9	-	△ 2.1	△ 8.9	10.3	△ 1.9	△ 13.6	-	-	17.8	-	△ 18.6
5回	59	4.8	4.4	4.4	-	△ 0.5	3.1	△ 5.8	8.0	13.2	9.3	-	11.3	-	△ 11.4
6回	60	2.6	0.9	0.9	-	3.7	2.6	4.9	△ 1.2	△ 0.9	21.3	-	△ 1.7	-	△ 9.7
7回	61	3.0	5.0	5.0	-	△ 5.0	△ 9.6	4.7	3.4	6.2	△ 5.3	-	△ 12.1	-	21.4
8回	63	13.7	21.7	21.7	-	△ 6.4	△ 8.5	△ 5.1	18.1	14.6	13.0	-	29.4	-	△ 20.6
9回	64	15.4	21.6	21.6	-	1.5	△ 4.4	9.5	12.9	2.3	9.8	18.0	37.9	-	△ 22.2
10回	65	2.4	3.3	3.3	-	4.3	23.3	△ 17.8	0.9	9.7	△ 6.0	29.5	11.0	-	△ 28.6
11回	66	11.1	12.0	12.0	-	4.3	1.9	8.6	10.1	5.0	15.9	13.2	4.0	-	△ 20.0
12回	67	12.6	14.6	14.6	-	14.5	20.0	5.5	3.6	12.6	0.0	△ 16.9	△ 3.8	-	8.3
13回	68	5.6	7.9	7.9	-	4.8	7.4	0.0	4.0	5.6	△ 4.1	7.8	5.9	-	0.0
14回	69	14.2	15.5	15.5	-	12.5	15.2	6.9	13.5	13.3	11.4	14.5	△ 0.9	-	23.1
15回	70	11.6	14.1	14.1	-	6.5	8.7	1.6	10.8	7.4	52.6	25.3	△ 2.8	-	△ 6.3
16回	71	13.3	12.0	12.0	-	22.2	12.6	44.4	11.0	10.6	14.3	7.1	34.0	-	0.0
17回	72	15.9	21.1	13.4	-	6.8	8.6	3.7	9.9	10.7	△ 10.3	4.7	13.8	-	33.3
18回	73	21.5	16.8	12.1	87.4	19.2	20.6	16.6	37.8	15.5	29.5	57.2	41.4	-	15.0
19回	74	20.6	22.6	23.2	13.5	29.8	33.1	23.0	13.9	30.1	△ 60.8	24.1	△ 26.1	-	17.4
20回	75	14.1	16.0	6.9	107.5	4.8	2.6	9.6	18.3	8.5	261.3	△ 10.4	63.4	-	△ 7.4
21回	76	11.8	13.8	11.5	24.9	6.0	1.8	14.4	12.1	14.9	0.9	13.9	34.3	-	8.0
22回	77	1.8	△ 4.1	△ 0.8	△ 18.4	3.8	9.1	△ 4.9	8.8	0.7	47.8	△ 0.9	16.1	-	0.0
23回	78	9.9	9.2	9.5	8.0	△ 0.1	△ 2.7	4.8	18.3	9.4	13.8	3.0	35.4	-	△ 11.1
24回	79	2.9	4.5	0.7	24.6	3.6	4.0	2.8	△ 0.6	△ 2.0	0.3	4.9	△ 14.8	-	29.2
25回	80	12.0	9.1	4.9	27.9	15.6	11.9	22.8	19.5	16.6	17.3	4.7	7.3	-	6.5
26回	81	2.5	3.1	3.5	1.8	1.6	6.8	△ 7.3	△ 0.2	△ 2.5	△ 23.9	△ 1.2	26.1	-	△ 3.0
27回	82	3.1	2.4	2.0	3.8	2.3	11.6	△ 16.4	3.8	3.9	34.1	5.3	△ 13.3	-	△ 3.1
28回	83	4.6	5.1	4.6	6.9	0.7	△ 0.2	3.2	5.9	2.5	2.6	△ 0.6	31.5	-	△ 22.6
29回	84	3.9	4.2	6.8	△ 4.8	5.8	4.0	10.2	2.9	8.3	9.0	0.0	△ 14.1	-	8.3
30回	85	1.0	3.0	2.0	6.8	△ 4.8	△ 7.6	2.0	△ 2.3	2.9	△ 28.8	5.5	0.9	-	△ 11.5
31回	86	△ 0.4	△ 1.2	1.5	△ 11.7	△ 8.3	△ 6.7	△ 12.0	1.9	△ 3.3	△ 17.4	△ 6.3	8.1	-	0.0
32回	87	2.5	2.2	6.2	△ 15.0	△ 2.4	△ 1.0	△ 5.5	5.8	1.3	4.0	10.1	18.2	-	13.0
33回	88	4.5	2.8	4.2	△ 4.7	11.8	3.2	32.8	3.1	△ 4.6	△ 1.6	15.4	7.7	-	△ 3.8
34回	89	8.3	9.5	8.6	15.2	△ 6.1	1.3	△ 20.3	9.3	7.6	40.7	10.9	16.8	-	△ 8.0
35回	90	10.0	14.7	11.9	30.4	15.2	18.6	7.1	3.4	7.2	△ 3.2	2.8	13.1	-	30.4
36回	91	5.2	6.5	9.2	△ 6.3	△ 0.1	3.2	△ 8.7	3.0	6.5	△ 3.3	1.9	△ 9.2	-	6.7
37回	92	4.1	8.6	9.5	3.2	△ 2.1	△ 6.2	10.3	△ 0.4	0.6	3.7	△ 4.4	2.1	-	△ 12.5
38回	93	0.7	1.8	4.8	△ 16.2	△ 2.7	△ 2.1	△ 4.2	1.5	0.7	△ 4.5	△ 21.4	2.8	-	△ 10.7
39回	94	1.2	△ 0.1	0.8	△ 7.4	△ 0.3	1.1	△ 4.0	5.6	5.0	△ 7.5	△ 1.2	17.5	-	88.0
40回	95	2.1	2.0	2.0	1.5	2.8	2.1	4.8	2.3	1.4	△ 8.6	8.5	△ 11.1	-	△ 59.6
41回	96	0.9	1.8	4.2	△ 17.5	6.9	5.4	10.8	△ 4.9	△ 0.1	△ 5.0	6.5	△ 5.9	-	42.1
42回	97	△ 2.8	△ 4.2	△ 3.5	△ 11.5	0.8	2.0	△ 2.4	△ 3.5	3.8	△ 5.6	2.7	△ 22.9	-	0.0
43回	98	△ 1.8	0.1	1.7	△ 17.2	△ 3.5	△ 3.1	△ 4.7	△ 7.1	△ 4.4	10.9	△ 16.3	△ 25.0	-	△ 7.4
44回	99	0.0	0.0	0.3	△ 4.3	2.1	4.1	△ 3.3	△ 1.6	3.2	△ 11.3	△ 14.9	△ 2.1	-	4.0
45回	2000	△ 2.3	△ 4.2	△ 4.0	△ 6.2	1.9	0.7	5.3	0.3	△ 2.9	8.4	△ 2.6	△ 1.6	-	△ 23.1
46回	01	△ 1.4	△ 1.9	△ 1.4	△ 9.4	△ 2.3	△ 4.4	3.4	△ 1.0	△ 0.1	△ 5.0	△ 3.7	△ 7.2	-	△ 10.0
47回	02	2.9	△ 0.5	△ 1.3	13.1	31.8	40.1	10.7	1.7	△ 9.6	△ 5.9	15.5	53.2	-	77.8
48回	03	△ 0.9	△ 1.5	△ 1.6	0.5	11.3	12.7	6.3	△ 2.5	△ 1.5	1.0	△ 4.7	△ 18.1	△ 17.4	50.0
49回	04	1.1	0.1	0.8	△ 9.7	△ 3.3	△ 5.7	5.2	6.2	△ 1.9	△ 3.8	△ 5.8	△ 6.2	21.1	33.3
50回	05	0.1	△ 2.0	△ 1.3	△ 12.6	7.6	6.4	11.5	△ 0.9	△ 8.3	23.1	△ 12.5	22.2	34.8	18.8
51回	06	0.2	△ 3.3	△ 3.4	△ 1.7	5.4	6.9	1.0	3.5	9.0	△ 7.8	10.8	14.0	61.3	18.4
52回	07	△ 1.2	△ 0.2	△ 0.2	0.5	△ 10.7	△ 12.6	△ 4.8	△ 0.1	△ 3.8	△ 9.4	12.0	3.1	△ 36.0	11.1
53回	08	△ 1.1	△ 1.9	△ 1.7	△ 5.8	5.3	3.3	11.1	3.3	2.8	8.0	△ 3.0	7.2	△ 6.3	51.0
54回	09	△ 6.2	△ 4.2	△ 3.5	△ 16.4	△ 3.5	△ 6.1	3.3	△ 8.7	△ 12.3	△ 13.8	△ 17.3	△ 0.1	△ 16.7	17.2
55回	10	△ 1.5	△ 1.7	△ 1.6	△ 2.9	△ 3.6	△ 4.2	△ 2.2	△ 1.5	△ 0.9	9.3	△ 0.5	△ 4.2	0.0	19.8
56回	11	△ 0.1	1.0	0.9	3.5	4.6	5.6	2.1	0.9	△ 1.2	△ 6.8	△ 1.5	4.9	△ 4.0	12.7
57回	12	△ 1.0	△ 2.3	△ 2.7	4.0	1.5	△ 1.4	8.7	△ 0.1	△ 3.5	36.1	14.9	△ 2.1	△ 16.7	△ 1.7
58回	13	△ 1.1	△ 0.4	△ 0.1	△ 5.9	△ 3.2	△ 2.8	△ 4.1	△ 1.6	△ 0.6	0.3	0.4	0.3	10.0	48.1
59回	14	△ 0.5	0.4	0.9	△ 9.2	△ 2.4	△ 5.0	3.4	1.1	△ 7.7	△ 3.2	△ 5.6	8.5	△ 18.2	0.0
60回	15	2.3	1.9	1.3	△ 15.6	1.1	△ 3.4	10.6	4.8	3.3	8.6	19.9	0.6	5.6	11.2
61回	16	△ 0.9	△ 1.3	△ 1.0	△ 6.8	7.5	12.3	△ 1.3	△ 2.9	△ 4.0	△ 41.7	△ 3.2	5.0	31.6	△ 4.9

項目別対前年度増減率の推移

サポート					慶弔関係			文化・体育・レク			共済会	福利厚生 代行	その他	項目	
ファミリー サポート	財産 形成	通勤バス 駐車場	その他 (通勤)		慶弔金	法定超 付加給付		施設 運営	活動 補助						
-	-	-	-	-	-	-	-	-	-	-	-	-	-	1回	1955
-	-	-	28.2	△ 0.4	8.8	14.9	△ 8.3	25.2	-	-	-	-	37.5	2回	56
-	-	-	△ 15.2	9.3	16.2	9.1	40.9	4.5	-	-	-	-	190.9	3回	57
-	-	-	△ 7.1	5.2	△ 1.7	7.1	△ 25.8	3.4	-	-	-	-	31.3	4回	58
-	-	-	△ 1.9	4.0	△ 2.7	4.4	△ 30.4	3.7	-	-	-	-	40.5	5回	59
-	-	-	△ 9.8	△ 2.4	△ 9.1	△ 6.4	△ 25.0	7.6	-	-	-	-	67.8	6回	60
-	-	-	3.3	18.1	7.0	10.2	△ 16.7	3.3	-	-	-	-	12.1	7回	61
-	-	-	△ 71.6	△ 5.5	△ 34.6	△ 44.3	60.0	20.2	-	-	-	-	△ 11.7	8回	63
△ 22.2	-	-	155.6	7.7	5.7	9.3	△ 6.3	12.8	26.7	3.8	6.8	-	30.6	9回	64
0.0	-	-	△ 91.3	21.7	△ 6.8	△ 11.9	13.3	0.6	11.6	△ 7.9	17.0	-	△ 0.8	10回	65
42.9	-	-	350.0	36.5	24.6	26.9	17.6	15.7	19.5	12.1	△ 10.9	-	18.1	11回	66
40.0	-	-	△ 22.2	16.1	19.8	25.8	0.0	12.3	△ 1.5	26.2	2.0	-	36.0	12回	67
△ 17.9	-	-	△ 9.5	20.0	9.7	7.2	20.0	8.9	10.4	7.7	2.0	-	△ 15.2	13回	68
47.8	-	-	52.6	14.0	38.9	37.1	45.8	10.9	11.7	10.2	△ 33.3	-	13.9	14回	69
5.9	-	-	△ 41.4	18.4	△ 10.2	△ 10.7	△ 8.6	9.6	4.6	13.7	91.2	-	9.6	15回	70
△ 2.8	-	-	△ 52.9	15.4	20.6	11.9	50.0	6.9	6.4	4.2	21.5	-	26.4	16回	71
20.0	-	-	262.5	4.6	23.5	25.4	18.8	17.6	30.6	11.0	7.6	-	4.4	17回	72
19.0	-	-	186.2	19.7	33.3	28.8	45.6	17.8	24.3	12.0	28.2	-	7.4	18回	73
△ 26.0	57.5	-	0.0	0.2	17.1	8.1	38.6	15.0	10.2	19.1	27.5	-	20.9	19回	74
△ 35.1	18.5	-	72.3	23.8	9.5	19.2	△ 8.7	9.0	28.7	△ 8.6	8.6	-	13.8	20回	75
70.8	△ 19.9	-	△ 5.6	18.0	△ 4.7	7.1	△ 33.3	13.9	17.5	9.2	14.6	-	6.9	21回	76
51.2	34.3	-	3.7	6.9	28.7	23.9	47.1	6.2	10.6	0.0	0.0	-	11.6	22回	77
△ 11.3	31.7	-	△ 26.4	-	3.0	△ 2.1	19.4	8.7	7.3	11.0	4.0	-	4.6	23回	78
20.0	5.7	15.5	6.8	-	△ 11.0	△ 9.1	△ 16.3	6.1	8.1	3.2	15.0	-	1.5	24回	79
18.2	47.2	66.9	11.8	-	7.7	9.3	2.9	10.5	10.7	10.3	14.5	-	△ 1.7	25回	80
△ 10.3	△ 7.5	7.3	26.0	-	4.4	4.6	3.8	5.8	6.2	5.1	△ 21.9	-	16.6	26回	81
12.9	△ 7.9	11.9	10.3	-	4.6	12.8	△ 20.9	6.5	7.6	4.9	14.1	-	△ 4.6	27回	82
8.9	8.8	5.0	△ 12.9	-	8.9	12.9	△ 9.2	3.9	6.6	△ 0.6	1.4	-	△ 2.7	28回	83
△ 5.8	18.8	8.5	△ 55.0	-	△ 5.4	△ 5.3	△ 6.3	6.0	4.5	8.5	0.0	-	5.6	29回	84
18.5	5.9	△ 21.1	13.4	-	8.4	0.2	54.1	1.1	△ 0.2	3.3	10.7	-	3.8	30回	85
2.1	28.0	△ 5.6	107.9	-	0.2	8.7	△ 30.7	0.6	1.9	△ 1.6	3.0	-	12.5	31回	86
3.1	10.5	0.2	△ 3.2	-	6.0	6.2	5.1	0.6	△ 1.4	3.9	△ 7.0	-	0.0	32回	87
5.9	14.9	△ 9.1	24.2	-	△ 2.1	△ 0.8	△ 9.6	3.0	4.0	1.4	13.2	-	30.6	33回	88
13.1	10.6	5.7	△ 61.1	-	6.4	4.0	21.3	3.3	△ 6.9	20.2	0.0	-	31.2	34回	89
△ 11.6	△ 10.2	1.3	0.0	-	15.9	19.4	△ 3.3	4.1	9.7	△ 3.0	4.3	-	△ 0.2	35回	90
△ 1.9	6.5	10.6	52.7	-	27.3	30.5	5.7	1.2	△ 0.7	3.8	△ 0.4	-	7.3	36回	91
2.9	3.4	△ 14.1	△ 11.5	-	△ 14.8	△ 14.8	△ 15.1	6.2	11.2	△ 0.7	12.4	-	△ 5.2	37回	92
9.3	18.9	2.1	21.0	-	6.0	△ 0.2	57.0	△ 5.5	△ 3.5	△ 8.6	△ 3.7	-	△ 0.8	38回	93
10.2	4.1	△ 2.6	5.0	-	11.4	12.5	5.6	△ 2.2	1.7	△ 8.4	3.8	-	△ 4.5	39回	94
4.6	19.9	16.8	△ 24.4	-	△ 0.5	△ 1.2	3.8	8.1	7.6	8.9	△ 6.0	-	△ 5.6	40回	95
△ 16.9	△ 21.5	4.3	15.6	-	△ 2.5	3.2	△ 33.1	6.3	7.5	4.1	5.3	-	2.9	41回	96
△ 5.3	△ 7.8	10.1	△ 30.6	-	3.8	5.1	△ 6.6	△ 2.4	△ 3.0	△ 1.4	△ 2.0	-	9.6	42回	97
△ 7.5	△ 0.5	△ 9.5	27.3	-	6.9	6.1	14.1	△ 4.8	△ 5.1	△ 4.3	2.1	-	4.2	43回	98
13.1	△ 3.9	△ 4.4	△ 3.1	-	3.9	4.5	△ 2.1	△ 0.6	3.3	△ 7.7	4.7	-	2.1	44回	99
△ 5.4	4.1	4.1	54.7	-	0.0	1.0	△ 9.5	△ 1.9	△ 3.2	0.9	△ 3.2	-	△ 0.2	45回	00
8.5	2.4	1.1	△ 10.9	-	△ 4.6	△ 2.8	△ 23.3	△ 0.3	2.4	△ 5.7	△ 8.0	-	6.5	46回	01
33.9	△ 6.7	△ 4.4	22.1	-	11.8	11.9	10.6	△ 2.8	△ 4.1	△ 0.1	12.6	-	△ 14.3	47回	02
9.7	6.4	1.1	△ 19.4	-	△ 2.6	△ 2.1	△ 9.6	△ 4.3	△ 8.6	4.4	5.8	40.9	△ 14.5	48回	03
42.0	8.6	19.4	172.1	-	△ 5.9	△ 6.0	△ 4.5	1.2	△ 3.3	9.2	△ 15.8	8.2	9.3	49回	04
57.1	5.2	△ 5.1	△ 57.3	-	△ 6.0	△ 6.4	0.0	△ 1.7	△ 3.9	1.7	10.8	△ 6.2	20.1	50回	05
△ 10.1	△ 5.4	△ 3.4	△ 18.0	-	3.7	4.1	△ 3.2	0.7	△ 9.0	15.1	△ 4.9	9.2	6.7	51回	06
13.0	△ 1.7	0.8	8.9	-	△ 12.4	△ 12.6	△ 8.2	△ 0.8	△ 2.9	1.8	△ 2.0	△ 6.1	13.2	52回	07
△ 13.8	5.9	△ 1.2	11.2	-	△ 2.3	△ 2.4	△ 1.8	△ 0.7	△ 2.9	1.8	0.0	△ 3.7	△ 22.7	53回	08
3.0	△ 14.5	2.3	△ 14.1	-	△ 9.7	△ 11.3	10.9	△ 8.5	△ 6.1	△ 11.0	△ 14.6	△ 12.9	△ 11.9	54回	09
△ 5.0	△ 0.7	△ 9.5	△ 13.3	-	4.9	4.0	13.1	4.1	△ 1.4	10.3	0.0	△ 1.3	△ 7.2	55回	10
△ 3.7	3.8	2.0	△ 8.1	-	8.4	9.0	4.3	△ 2.0	△ 6.4	2.3	△ 7.3	△ 0.3	△ 32.9	56回	11
10.9	△ 12.1	9.6	△ 9.8	-	△ 10.9	△ 9.7	△ 22.2	1.5	0.6	2.3	1.3	3.4	5.7	57回	12
△ 28.4	△ 11.5	△ 4.0	18.5	-	△ 2.6	△ 3.3	5.4	△ 4.3	△ 10.2	1.1	17.4	△ 9.9	6.5	58回	13
4.9	17.1	△ 3.8	31.2	-	△ 13.2	△ 10.5	△ 42.4	△ 3.0	△ 7.0	0.2	3.3	14.3	△ 7.3	59回	14
△ 6.2	3.9	7.4	2.1	-	3.4	0.0	61.8	△ 0.1	△ 6.4	4.7	△ 2.5	△ 3.8	4.5	60回	15
3.3	2.1	3.4	△ 5.5	-	△ 2.5	△ 2.1	△ 7.3	2.5	1.2	3.4	△ 9.2	6.0	△ 20.5	61回	16

