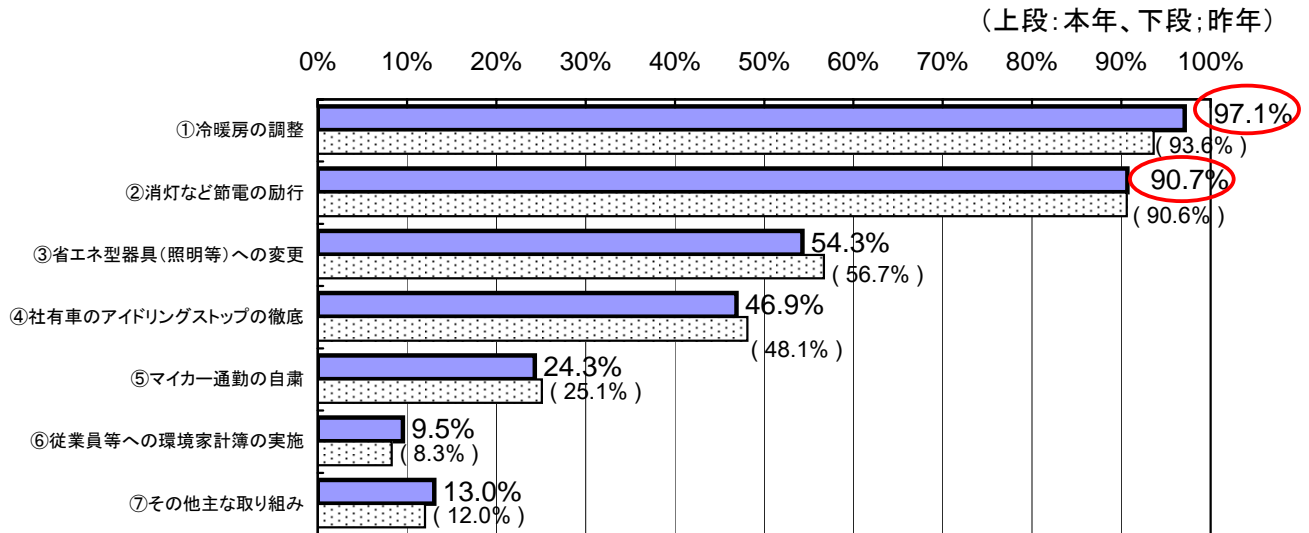


## 日本経団連・地球温暖化防止「国民運動」のフォローアップ調査結果

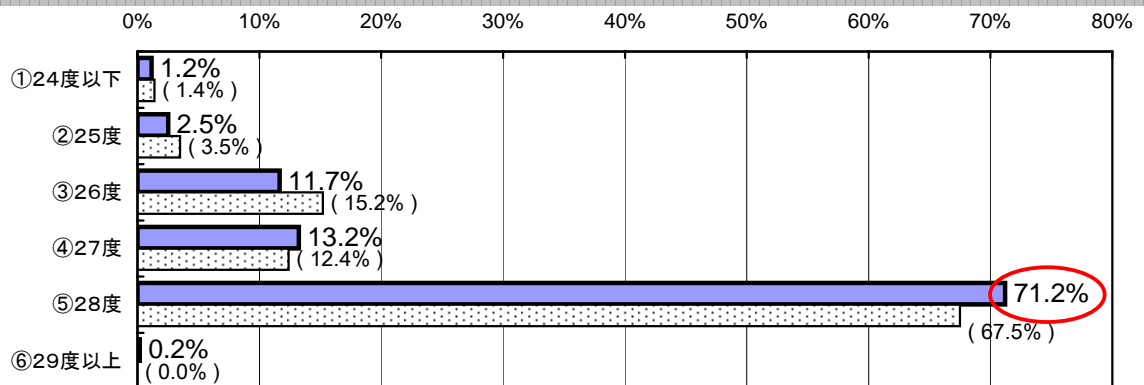
### 1. 地球温暖化防止に向け、オフィスなど(製造過程での温暖化対策以外)で行っている活動は何ですか。(複数回答可)

昨年を上回る9割以上の企業が「冷暖房温度の調節」や「消灯等の節電」を実施するなど、オフィス内部での日常的な省エネ活動が定着している。



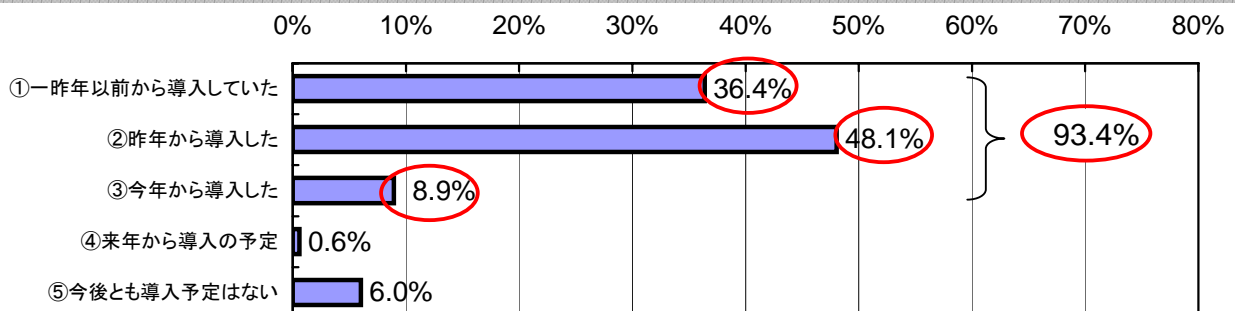
### 2. 今夏、オフィスの冷房温度は標準的に何度に設定していますか。

約7割の企業が、今夏の冷房温度を「28度」に設定(「26度」以上の設定は96%)



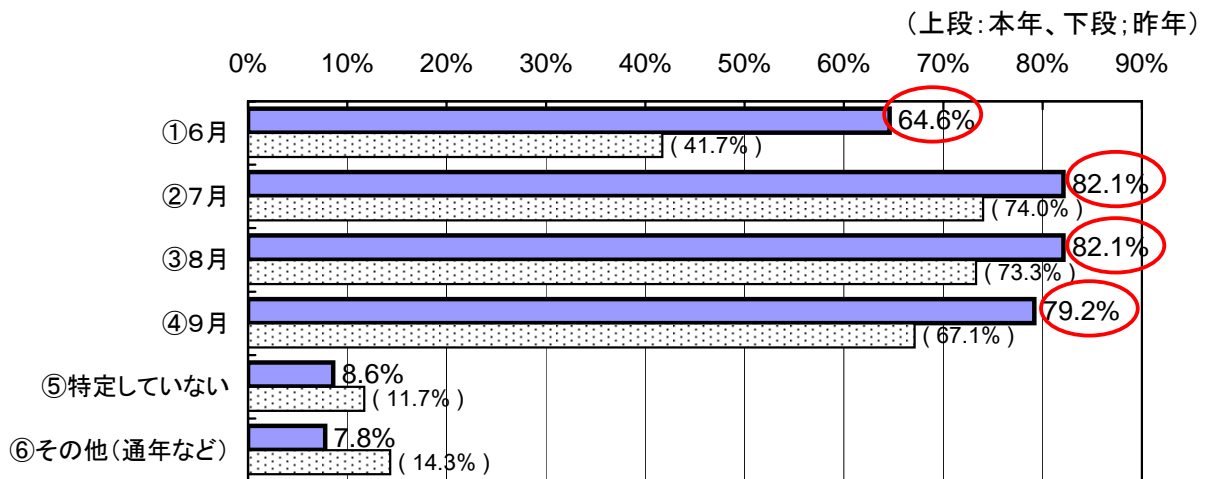
### 3. 軽装の取り組みをしている場合、その時期はいつからですか。

「軽装(クール・ビズ)」を実施する企業の割合は、昨夏の85%から、今夏は93%まで拡大している。



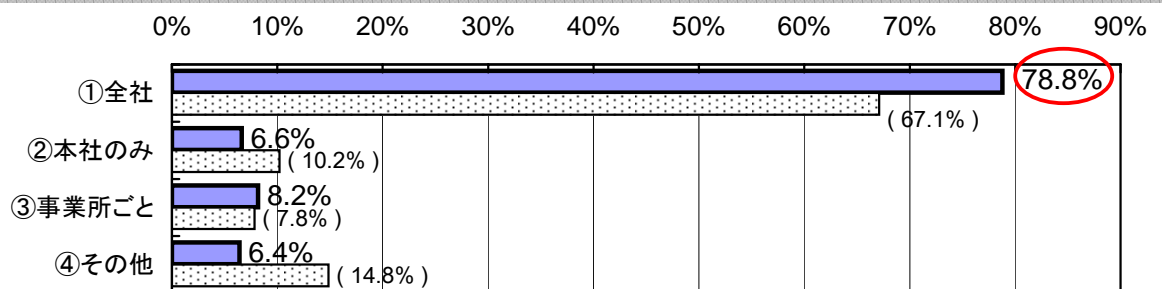
#### 4. 軽装の実施期間はいつですか(複数回答可)

約8割の企業が「7～9月」の期間で軽装を実施している。(6月から実施している企業も昨年の約4割から約6割まで増加)



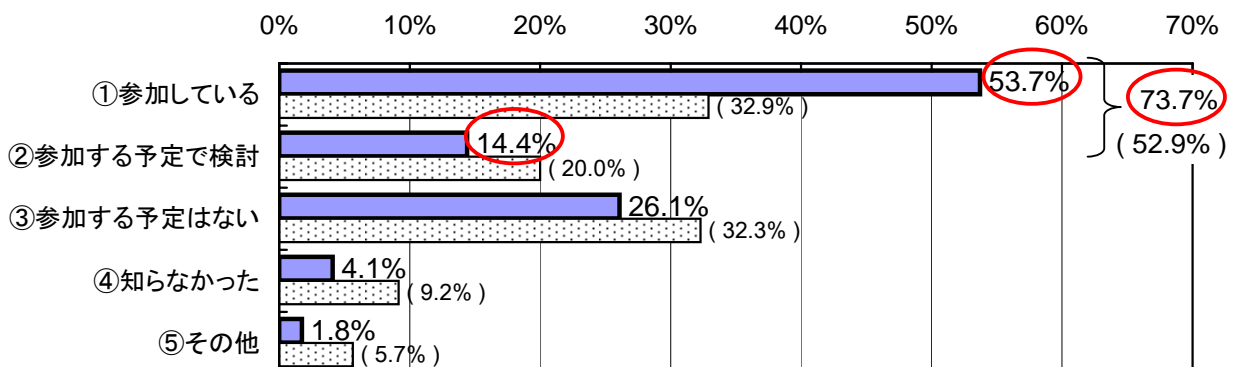
#### 5. 軽装の取り組みはどのような範囲ですか。

「全社レベル」で「軽装」を実施している企業は、昨年の約7割から、本年は約8割にまで増加している。



#### 6. 政府が進める「チーム・マイナス6%」に企業として参加していますか。

「チーム・マイナス6%」に参加する企業の割合は、昨年53%であったが、本年は74%まで増加している。(参加する方向で検討中の企業も含む)



以上

## 日本経団連・地球温暖化「国民運動」フォローアップ調査結果(数値編)

アンケート回答会社数 514 社  
 (1,342社からの回収率) (38.3%)

[単位:会社数、回答会社中の比率:%、( )内は昨年の結果]

1. 地球温暖化防止に向け、オフィスなど(製造過程での温暖化対策以外)で行っている活動は何ですか。  
 (複数回答可)

①冷暖房の調整	②消灯など節電の励行	③省エネ型器具(照明等)への変更	④社有車のアイドリングストップの徹底	⑤マイカー通勤の自粛	⑥従業員等への環境家計簿の実施	⑦その他主な取り組み
499 97.1%	466 90.7%	279 54.3%	241 46.9%	125 24.3%	49 9.5%	67 13.0%
(93.6%)	(90.6%)	(56.7%)	(48.1%)	(25.1%)	(8.3%)	(12.0%)

2. 今夏、オフィスビルの冷房温度は標準的に何度に設定していますか。

①24度以下	②25度	③26度	④27度	⑤28度	⑥29度以上
6 1.2%	13 2.5%	60 11.7%	68 13.2%	366 71.2%	1 0.2%
(1.4%)	(3.5%)	(15.2%)	(12.4%)	(67.5%)	(0.0%)

3. 軽装の取り組みをしている場合、その時期はいつからですか。

①一昨年以前から導入していた	②昨年からの導入した	③今年からの導入した	④来年からの導入の予定	⑤今後とも導入予定はない
187 36.4%	247 48.1%	46 8.9%	3 0.6%	31 6.0%

4. 軽装の実施期間はいつですか(複数回答可)

①6月	②7月	③8月	④9月	⑤特定していない	⑥その他(通年など)
332 64.6%	422 82.1%	422 82.1%	407 79.2%	44 8.6%	40 7.8%
(41.7%)	(74.0%)	(73.3%)	(67.1%)	(11.7%)	(14.3%)

5. 軽装の取り組みはどのような範囲ですか。

①全社	②本社のみ	③事業所ごと	④その他
405 78.8%	34 6.6%	42 8.2%	33 6.4%
(67.1%)	(10.2%)	(7.8%)	(14.8%)

6. 政府が進める「チーム・マイナス6%」に企業として参加していますか。

①参加している	②参加する予定で検討	③参加する予定はない	④知らなかった	⑤その他
276 53.7%	74 14.4%	134 26.1%	21 4.1%	9 1.8%
(32.9%)	(20.0%)	(32.3%)	(9.2%)	(5.7%)